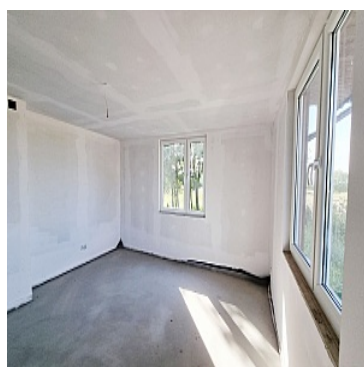
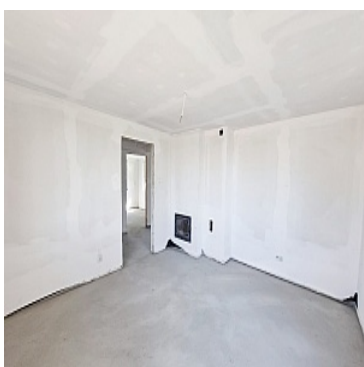
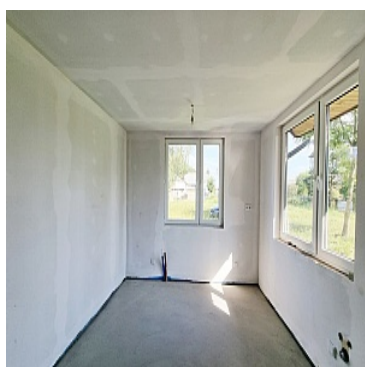
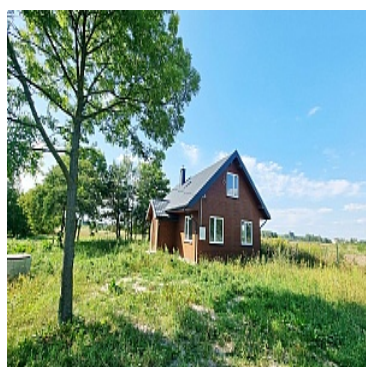


DOM NA SPRZEDAŻ

liczba pokoi: 4, pow. całkowita: 148,00 m², pow. działki: 2 525,00 m²,

Wólka Kańska

Cena **380 000** zł



Biuro Nieruchomości Bluehome ma przyjemność przedstawić Państwu dom jednorodzinny w stanie surowym zamkniętym. Nieruchomość położona jest niedaleko drogi asfaltowej w okolicy zabudowań jednorodzinnych. Spokojna wiejska okolica jest atutem tej nieruchomości.

Dom o powierzchni całkowitej **148 m²** położony jest na ogrodzonej działce o powierzchni **2525 m²**. Prezentowany budynek jest parterowy. Salon posiada kominek z płaszczem wodnym rozprowadzającym ciepło po całej powierzchni domu, pokój i łazienka na dole. Na poddaszu dwa duże pokoje.

Dach dwuspadowy pokryty blachodachówką.

Nieruchomość posiada kanalizację w postaci przydomowej oczyszczalni ścieków, podłączony prąd i podciągnięty wodociąg.

Na działce znajduje się studnia.
Nieruchomość położona jest w sąsiedztwie domów jednorodzinnych.

Dojazd do:
Chełma ok. 33 km
Lublina ok. 50 km
Rejowca Fabrycznego ok. 15 km
Siedliszcza ok. 12 km
Pawłowa ok. 12 km

Parter:
Wiatrołap **3,40** m²
Korytarz **13** m²
Salon **18** m²
Łazienka **7,8** m²
Kuchnia **13** m²
Pokój **13** m²


Poddasze:
Pokój **27** m²
Pokój **27** m²
Korytarz **10** m²

Zapraszam do kontaktu oraz na prezentację nieruchomości.

Opiekun oferty:
Agent: **Agnieszka Nafalska**
telefon: **513 205 949**

Blue Home Nieruchomości
22-100 Chełm
ul. G. Narutowicza 2A.

Treść niniejszego ogłoszenia nie stanowi oferty handlowej w rozumieniu Kodeksu Cywilnego.

Za co opłaty dodatkowe	PODATEK OD NIERUCHOMOŚCI, PRĄD	Sieć LAN	✕
Warunki gruntowe	DOBRE	Uciążliwości i ograniczenia	BRAK UCIAŻLIWOŚCI
Symbol	BH/2022/74	Stan budynku	SUROWY ZAMKNIĘTY
Rodzaj nieruchomości	DOM	Rodzaj transakcji	SPRZEDAŻ
Status	AKTUALNA	Nieruchomość dostępna od	26.08.2022
Cena 	380 000, 00 PLN	Stara cena	395 000, 00 PLN
Cena za m2	2 567, 57 PLN	Cena negocjowana	✓
Kraj	POLSKA	Województwo	LUBELSKIE
Powiat	Chełm	Gmina	Rejowiec Fabryczny
Miejscowość	Wólka Kańska	Kod pocztowy	22-171
Położenie działki	TEREN ZRÓŻNICOWANY	Wygląd działki	ZALESIONA
Położenie	WIEŚ	Budynki w sąsiedztwie	WOLNOSTOJĄCE DOMY JEDNORODZINNE
Powierzchnia całkowita	148, 00 m²	Powierzchnia działki	2 525, 00 m²
Szerokość działki (mb.)	32, 00	Długość działki (mb.)	79, 00
Kształt działki	PROSTOKĄT	Zagospodarowanie działki	KRZEWY I DRZEWA
Powierzchnia użytkowa	148, 00 m²	Forma własności działki	WŁASNOŚĆ
Rodzaj domu	WOLNOSTOJĄCY	Przeznaczenie	MIESZKALNE
Rodzaj budynku	DOM	Rok budowy	2021/2022
Standard	DEWELOPERSKI	Konstrukcja budynku	SZKIELETOWA
Materiał ścian	PUSTAK	Rodzaj stropu	DREWNIANY
Technika budowy	TRADYCYJNA	Typ kuchni	Z OKNEM
Powierzchnia kuchni	13.00 m²	Wyposażenie kuchni	BRAK
Liczba łazienek	1	Powierzchnia łazienek	7, 8

Wyposażenie łazienki	BRAK	Droga dojazdowa	LOKALNA DROGA
Rodzaj nawierzchni	POLNA	Liczba pokoi	4
Powierzchnia pokoi	85	Liczba sypialni	3
Liczba pięter	1	Wysokość kondygnacji	240, 00 cm
Umeblowanie	BRAK	Podpiwniczenie /piwnica	NIEPODPIWNICZONY
Instalacje	wodociągowa , elektryczna, kanalizacja	Stan instalacji	NOWA
Forma własności	PEŁNA WŁASNOŚĆ	Linia telefoniczna	✗
Energia elektryczna	✓	Podłączony gaz	✗
Rodzaj kanalizacji	PRZYDOMOWA OCZYSZCZALNIA ŚCIEKÓW	Źródło wody	STUDNIA
Uciążliwość okolicy	CICHE	Klimatyzacja	✗
Internet	✗	Telewizor	✗
Telewizja kablowa	✗	Lodówka	✗
Pralka	✗	Piecyk gazowy	✗
Piekarnik	✗	Zmywarka	✗
Kuchnia gazowa	✗	Kuchnia elektryczna	✗
Kuchnia indukcyjna	✗	Alarm	✗
Wideofon	✗	Ochrona	✗
Monitoring	✗	Drzwi antywłamaniowe	✗
Rolety antywłamaniowe	✗	Osiedle zamknięte	✗
Domofon	✗	Recepcja	✗
Okna antywłamaniowe	✗	Rodzaj okien	PLASTIKOWE
Pokrycie dachu	BLACHODACHÓWKA	Kształt dachu	DWUSPADOWY
Poddasze	UŻYTKOWE	Rodzaj podłogi	BETON
Elewacja	DREWNO	Rodzaj ogrodzenia	SIATKA

Ogrodzenie	PEŁNE	Czy jest KW	✓
Garaż	×	Ogródek	×
Basen	×	Sauna	×
Garderoba	×	Pomieszczenie gospodarcze	×
Witryna	×	Kominek	✓
Balkon	×	Taras	×
Loggia	×	Strych	×
Rolety	×	Żaluzje	×
Suszarka do ubrań	×	Kuchenka mikrofalowa	×
Kraty w oknach	×		



Agnieszka Nafalska

513205949

agnieszkanafalska.bluehome24@gmail.com

Więcej ofert na stronie www.bluehome24.pl