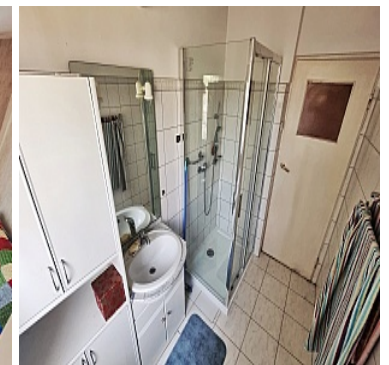
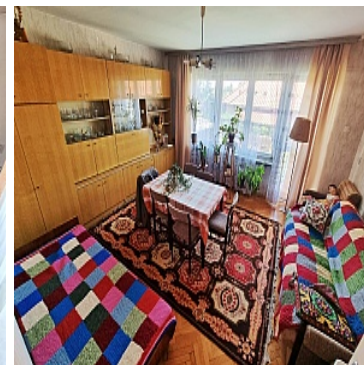
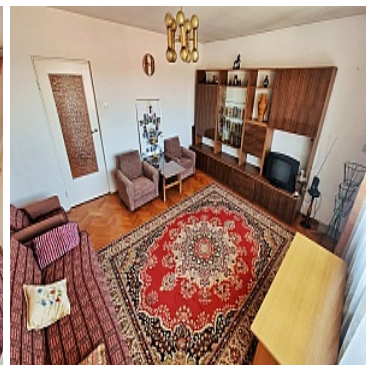


DOM NA WYNAJEM

liczba pokoi: 4, pow. całkowita: 180,00 m², pow. działki: 380,00 m²,

Chełm

Cena **3 201** zł



Oferujemy pół bliźniaka do wynajęcia, w bardzo atrakcyjnej lokalizacji, blisko centrum, w cichej okolicy. Dom usytuowany jest przy ulicy Lipowej w Chełmie, niedaleko ulicy Ogrodowej. Mieszkanie nie posiada żadnego pieca, ciepłą wodę oraz **ogrzewanie zapewnia Miejskie Przedsiębiorstwo Energetyki Ciepłej. Mieszkanie idealnie sprawdzi się jako miejsce na prowadzenie działalności, zakładu opiekuńczego, poradni psychologicznej. Do wynajęcia wyłącznie na okres długoterminowy.**

MIESZKANIE

=====

Nieruchomość z ekspozycją na trzy strony świata- wschodnią, południową i północną zapewnia przyjemne doświetlenie mieszkania oraz dużą dozę prywatności.
Okolica jest bardzo cicha, budynek oferuje kameralność i poczucie bezpieczeństwa.

ROZKŁAD

=====

Nieruchomość składa się z:

- przestronnego hallu z szafą garderobianą,
- widnej,umeblowanej kuchni,
- ustawego pokoju (funkcjonalnego salonu) z którego wychodzimy na balkon,
- salon główny z dużym balkonem
- 2 mniejszych pokoi
- łazienki z prysznicem;
- WC na parterze i na piętrze
- piwnica na całej powierzchni kondygnacji
- 2 garaże

W niedalekiej okolicy znajduje się park miejski, kościół, przedszkole, sklepy. Nieruchomość z możliwością własnej aranżacji.


Oferta kierowana głównie dla przedsiębiorstw oraz instytucji pod wynajem długoterminowy.

Zapraszam serdecznie na prezentację nieruchomości.

Z przyjemnością przedstawimy Państwu nieruchomość i odpowiemy na wszystkie pytania z nią związane.

BlueHome Biuro Nieruchomości
ul. G.Narutowicza 2A | 22-100 Chełm

Treść niniejszego ogłoszenia nie stanowi oferty handlowej w rozumieniu Kodeksu Cywilnego.

Czy właściciel mieszka w mieszkaniu	NIE	Symbol	BH/2022/73
Stan budynku	DOBRY	Rodzaj nieruchomości	DOM
Rodzaj transakcji	WYNAJEM	Status	AKTUALNA
Rodzaj rynku	WTÓRNY	Nieruchomość dostępna od	18.08.2022
Cena 	3 200, 60 PLN	Cena za	MIESIĄC
Stara cena	3 999, 60 PLN	Cena za m2	17, 78 PLN
Cena negocjowana	✓	Dostępne do wynajmu od	2022-08-18
Minimalny okres wynajmu	6	Kraj	POLSKA
Województwo	LUBELSKIE	Powiat	chełmski
Gmina	Chełm	Miejscowość	Chełm
Kod pocztowy	22-100	Ulica	Lipowa
Nr domu	21	Budynki w sąsiedztwie	OSIEDLE DOMÓW WIELORODZINNYCH
Powierzchnia całkowita	180, 00 m²	Powierzchnia działki	380, 00 m²
Szerokość działki (mb.)	12, 00	Długość działki (mb.)	31, 00
Kształt działki	PROSTOKĄT	Powierzchnia użytkowa	120, 00 m²
Forma własności działki	WŁASNOŚĆ	Rodzaj domu	PÓŁ BLIŹNIAKA
Przeznaczenie	MIESZKALNE, BIUROWE, MEDYCZNE	Rodzaj budynku	DOM
Rok budowy	1978	Standard	DO ODŚWIEŻENIA
Konstrukcja budynku	MUROWANA	Materiał ścian	PUSTAK
Technika budowy	TRADYCYJNA	Typ kuchni	ODDZIELNA
Liczba łazienek	2	Liczba WC	2
Droga dojazdowa	CICHA ULICA, ULICA OSIEDLOWA	Rodzaj nawierzchni	ASFALTOWA - KOSTKA
Liczba pokoi	4	Liczba sypialni	4

Liczba pięter	1	Umeblowanie	CZĘŚCIOWE
Źródło c.w.	SIEĆ MIEJSKA	Ogrzewanie	C.O. Z SIECI MIEJSKIEJ
Podpiwniczenie /piwnica	PIWNICA	Forma własności	PEŁNA WŁASNOŚĆ
Energia elektryczna	✓	Podłączony gaz	✓
Podłączony wodociąg	✓	Podłączona kanalizacja	✓
Rodzaj kanalizacji	MIEJSKA	Źródło wody	WODA MIEJSKA
Rodzaj okien	DREWNIANE	Pokrycie dachu	PAPA
Poddasze	BRAK PODDASZA	Rodzaj podłogi	PARKIET, TERAKOTA
Rodzaj ogrodzenia	METALOWE	Ogrodzenie	PEŁNE
Wodomierz	✓	Garaż	✓
Typ garażu	WOLNOSTOJĄCY	Liczba miejsc parkingowych	2
Hala garażowa	✓	Balkon	✓
Ilość balkonów	2	Widok na północ	✓
Widok na południe	✓	Widok na wschód	✓
Wyposażenie łazienki (wykaz)	PRYSZNIC	Osobne WC	✓



Przemysław Rutkowski

780114617
przemyslawrutkowski.bluehome24@gmail.com

Więcej ofert na stronie www.bluehome24.pl