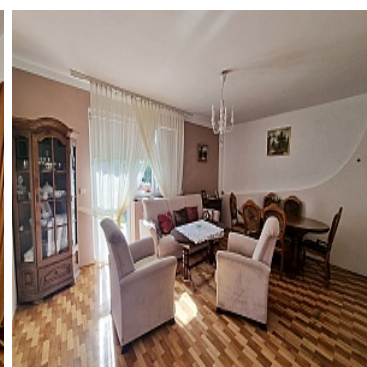


## DOM NA SPRZEDAŻ

liczba pokoi: 6, pow. całkowita: 202,91 m<sup>2</sup>, pow. działki: 1 051,00 m<sup>2</sup>,

Hańsk Pierwszy

Cena **340 000** zł



Biuro Nieruchomości **Bluehome** ma przyjemność zaprezentować Państwu ofertę dużego domu w miejscowości **Hańsk Pierwszy** (powiat włodawski).

Dom o powierzchni użytkowej **ok. 160 m<sup>2</sup>** położony jest na działce o powierzchni **1000 m<sup>2</sup>** przepięknie zagospodarowanej krzewami ozdobnymi. Grunt zabudowany nietuzinkowym domem jednorodzinny połączony z zabudowaniami gospodarczymi o ciekawym i oryginalnym kształcie z dużym, przestronnym tarasem (**40 m<sup>2</sup>**) gdzie można wypocząć na świeżym powietrzu.

Prezentowany budynek powstał w **1985** roku, posiada **6** pokoi. Na parterze salon o powierzchni **24,38 m<sup>2</sup>** połączony z czytelnią wyposażoną w kominek - **18 m<sup>2</sup>**. Przestronnych hol z dużą szafą o powierzchni **24 m<sup>2</sup>** oraz osobne wc - **1,80 m<sup>2</sup>**.

Znajduje się tu piwnica ze spiżarnią o łącznej powierzchni **27 m<sup>2</sup>** oraz pomieszczenia gospodarcze na skład opału oraz składzik na rowery, kosiarkę o powierzchni **16 m<sup>2</sup>**. Dom posiada dwa panele słoneczne zapewniające ciepłą wodę przez cały sezon wiosenno-letni.

Niewątpliwym atutem umiejscowienia tej nieruchomości jest pobliskie sąsiedztwo z jeziorami takimi jak : **J. Białe** (19 km), **J. Wytyckie** (20 km), **J. Piaseczno** (34 km), **J. Zagłębcze** (36 km). Pobliski **Poleski Park Narodowy**, ścieżki dydaktyczne np. **Czachary** zapewnią będą ruch na świeżym powietrzu i relaks dla całej rodziny.

**Piętro:**

Kuchnia : **7,70 m<sup>2</sup>**

Jadalnia : **12 m<sup>2</sup>**

Łazienka : **4,36 m<sup>2</sup>**

**Poddasze :**

Sypialnia : **14 m<sup>2</sup>**

Pokój : **10 m<sup>2</sup>**

Pokój : **14 m<sup>2</sup>**

Łazienka : **10 m<sup>2</sup>**

**Hol : 14 m<sup>2</sup>**

Zapraszam do kontaktu, jeśli mają Państwo jakiegokolwiek pytania dotyczące działki lub chcą się Państwo umówić się na prezentację nieruchomości.

Opiekun oferty:

Agent: **Agnieszka Nafalska**


telefon: **513 205 949**

Blue Home Nieruchomości

22-100 Chełm

ul. G. Narutowicza 2A

Treść niniejszego ogłoszenia nie stanowi oferty handlowej w rozumieniu Kodeksu Cywilnego.

Za co opłaty dodatkowe	<b>WODA, PRĄD, PODATEK OD NIERUCHOMOŚCI, OGRZEWANIE</b>	Warunki gruntowe	<b>DOBRE</b>
Uciążliwości i ograniczenia	<b>BRAK UCIAŻLIWOŚCI</b>	Symbol	<b>BH/2022/48</b>
Stan budynku	<b>DOBRY</b>	Rodzaj nieruchomości	<b>DOM</b>
Rodzaj transakcji	<b>SPRZEDAŻ</b>	Status	<b>AKTUALNA</b>
Rodzaj rynku	<b>WTÓRNY</b>	Cena 	<b>340 000, 00 PLN</b>
Cena za m2	<b>1 675, 62 PLN</b>	Cena negocjowana	<input checked="" type="checkbox"/>
Kraj	<b>POLSKA</b>	Województwo	<b>LUBELSKIE</b>
Powiat	<b>włodawski</b>	Gmina	<b>Hańsk</b>
Miejscowość	<b>Hańsk Pierwszy</b>	Kod pocztowy	<b>22-235</b>
Położenie działki	<b>TEREN PŁASKI</b>	Wygląd działki	<b>ZABUDOWANA, ZAGOSPODAROWANA</b>
Budynki w sąsiedztwie	<b>WOLNOSTOJĄCE DOMY JEDNORODZINNE</b>	Powierzchnia całkowita	<b>202, 91 m<sup>2</sup></b>
Powierzchnia działki	<b>1 051, 00 m<sup>2</sup></b>	Szerokość działki (mb.)	<b>26, 00</b>
Długość działki (mb.)	<b>40, 00</b>	Kształt działki	<b>PROSTOKĄT</b>
Zagospodarowanie działki	<b>NASADZENIA, KRZEWY I DRZEWA</b>	Powierzchnia użytkowa	<b>160, 00 m<sup>2</sup></b>
Forma własności działki	<b>WŁASNOŚĆ</b>	Rodzaj domu	<b>WOLNOSTOJĄCY</b>
Przeznaczenie	<b>MIESZKALNE</b>	Rodzaj budynku	<b>DOM</b>
Rok budowy	<b>1985</b>	Standard	<b>DO DROBNEGO REMONTU</b>
Konstrukcja budynku	<b>TRADYCYJNA</b>	Materiał ścian	<b>PUSTAK</b>
Rodzaj stropu	<b>WYLEWANY</b>	Technika budowy	<b>TRADYCYJNA</b>
Typ kuchni	<b>Z OKNEM, ODDZIELNA</b>	Powierzchnia kuchni	<b>7.70 m<sup>2</sup></b>
Wyposażenie kuchni	<b>NA ŻYCZENIE</b>	Liczba łazienek	<b>2</b>
Powierzchnia łazienek	<b>14, 90</b>	Stan łazienki	<b>DO ODNOWIENIA</b>

Wyposażenie łazienki	<b>PEŁNE</b>	Liczba WC	<b>1</b>
Powierzchnia WC	<b>1, 80</b>	Droga dojazdowa	<b>ASFALTOWA</b>
Liczba pokoi	<b>6</b>	Powierzchnia pokoi	<b>104, 3</b>
Liczba sypialni	<b>3</b>	Liczba pięter	<b>1</b>
Wysokość kondygnacji	<b>260, 00 cm</b>	Umeblowanie	<b>NA ŻYCZENIE</b>
Źródło c.w.	<b>PIEC WĘGLOWY</b>	Ogrzewanie	<b>C.O. WĘGLOWE</b>
Podpiwniczenie /piwnica	<b>CZĘŚC. PODPIWNICZ.</b>	Powierzchnia piwnicy	<b>26, 00 m<sup>2</sup></b>
Instalacje	<b>elektryczna, wodociągowa, kanalizacyjna</b>	Stan instalacji	<b>DO WYMIANY</b>
Forma własności	<b>PEŁNA WŁASNOŚĆ</b>	Energia elektryczna	✓
Napięcie 400V (siła)	✓	Podłączony gaz	✗
Podłączony wodociąg	✓	Podłączona kanalizacja	✓
Rodzaj kanalizacji	<b>MIEJSKA</b>	Źródło wody	<b>WODA MIEJSKA</b>
Uciążliwość okolicy	<b>UMIARKOWANIE CICHE</b>	Klimatyzacja	✗
Rodzaj okien	<b>PLASTIKOWE</b>	Pokrycie dachu	<b>BLACHODACHÓWKA, ETERNIT</b>
Kształt dachu	<b>DWUSPADOWY</b>	Poddasze	<b>UŻYTKOWE</b>
Rodzaj podłogi	<b>PANELE, PARKIET</b>	Rodzaj ogrodzenia	<b>MUROWANE</b>
Ogrodzenie	<b>PEŁNE</b>	Czy jest KW	✓
Licznik prądu	✓	Wodomierz	✓
Ogródek	✓	Basen	✗
Sauna	✗	Pomieszczenie gospodarcze	✓
Kominek	✓	Balkon	✓
Ilość balkonów	<b>1</b>	Taras	✓
Ilość tarasów	<b>1</b>	Powierzchnia tarasu	<b>40</b>
Widok na północ	✓	Widok na południe	✓

Widok na wschód



Widok na zachód



Rolety



Wyposażenie łazienki  
(wykaz)

**WANNA, PRYSZNIC Z  
HYDROMASAŻEM**

Osobne WC



Agnieszka Nafalska

513205949

agnieszkanafalska.bluehome24@gmail.com

Więcej ofert na stronie [www.bluehome24.pl](http://www.bluehome24.pl)