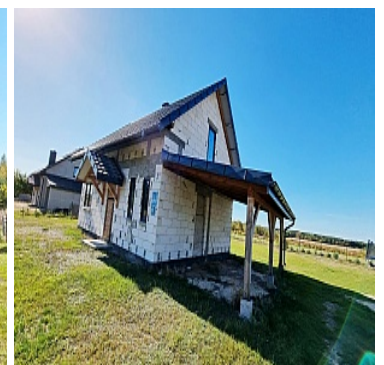
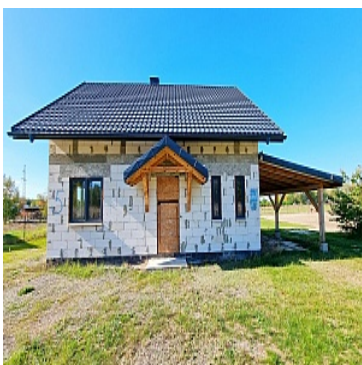


## DOM NA SPRZEDAŻ

liczba pokoi: 5, pow. całkowita: 120,00 m<sup>2</sup>, pow. działki: 1 000,00 m<sup>2</sup>,  
Orchówek

Cena **245 000** zł



Biuro Nieruchomości przedstawia Państwu nieruchomość położoną w miejscowości **Orchówek, gm. Włodawa.**

Dom w stanie surowym zamkniętym o **powierzchni całkowitej 120 m<sup>2</sup>**, postawiony na fundamentach żelbetonowych o wymiarach 40x120 cm, beton B-20.

Ściany fundamentowe są z bloków betonowych, ściany zewnętrzne są z pustaka belitowego. Więźba dachowa drewniana- drewno klasy C30, dach kryty blachą profilowaną o nachyleniu 32 stopni.

**Działka o areale 1000 m<sup>2</sup>, płaska w kształcie prostokąta.**

Zasilanie budynku w wodę ze studni własnej.  
Prąd i gaz na działkach obok- możliwość podciągnięcia mediów.

W projekcie budynku **parter** składa się z :

- kuchni 8,80 m<sup>2</sup>
- salonu 20 m<sup>2</sup>
- sypialni 8,5 m<sup>2</sup>
- łazienki 3,1 m<sup>2</sup>
- kotłowni 4,9 m<sup>2</sup>
- wiatrołapu 2,1 m<sup>2</sup>

**poddasze :**

- pokój 14,70 m<sup>2</sup>
- pokój 12,60 m<sup>2</sup>
- sypialnia 9,8 m<sup>2</sup>
- łazienka 3,7 m<sup>2</sup>
- hol 3 m<sup>2</sup>

Droga dojazdowa gminna- polna. W nie dalekiej przyszłości planowany jest asfalt.

Działka posiada **WZ**, z możliwością budowania dodatkowo garażu i altany.

Dom posiada projekt budowlany, który jest dostępny w wersji papierowej- możliwość zapoznania się z projektem w biurze.

Stan prawny uregulowany.

Nieruchomość jest idealna dla rodziny z dziećmi bądź pod inwestycję mieszkaniową ze względu na jej położenie.

**Odległość od:**

**Włodawa- 3,6 km**


**J. Białe- 4,8 km**

**J. Glinki- 3,1 km**

Serdecznie zapraszamy do kontaktu i na prezentację nieruchomości.

Blue Home Nieruchomości  
22-100 Chełm  
ul. G. Narutowicza 2A.

Treść niniejszego ogłoszenia nie stanowi oferty handlowej w rozumieniu Kodeksu Cywilnego.

Warunki gruntowe	<b>DOBRE</b>	Uciążliwości i ograniczenia	<b>BRAK UCIAŻLIWOŚCI</b>
Symbol	<b>BH/2022/56</b>	Stan budynku	<b>DO ADAPTACJI</b>
Rodzaj nieruchomości	<b>DOM</b>	Rodzaj transakcji	<b>SPRZEDAŻ</b>
Status	<b>AKTUALNA</b>	Rodzaj rynku	<b>PIERWOTNY</b>
Cena 	<b>245 000, 00 PLN</b>	Stara cena	<b><del>255 000, 00 PLN</del></b>
Cena za m2	<b>2 041, 67 PLN</b>	Cena negocjowana	✓
Kraj	<b>POLSKA</b>	Województwo	<b>LUBELSKIE</b>
Powiat	<b>włodawski</b>	Gmina	<b>Włodawa</b>
Miejscowość	<b>Orchówek</b>	Kod pocztowy	<b>22-200</b>
Położenie działki	<b>TEREN PŁASKI</b>	Wygląd działki	<b>ZABUDOWANA</b>
Położenie	<b>WIEŚ</b>	Budynki w sąsiedztwie	<b>WOLNOSTOJĄCE DOMY JEDNORODZINNE</b>
Powierzchnia całkowita	<b>120, 00 m<sup>2</sup></b>	Powierzchnia działki	<b>1 000, 00 m<sup>2</sup></b>
Szerokość działki (mb.)	<b>28, 74</b>	Długość działki (mb.)	<b>35, 28</b>
Kształt działki	<b>PROSTOKĄT</b>	Powierzchnia użytkowa	<b>100, 00 m<sup>2</sup></b>
Forma własności działki	<b>WŁASNOŚĆ</b>	Udział w działce	<b>CAŁOŚĆ</b>
Rodzaj domu	<b>WOLNOSTOJĄCY</b>	Przeznaczenie	<b>MIESZKALNE</b>
Rodzaj budynku	<b>DOM</b>	Standard	<b>BARDZO DOBRY</b>
Konstrukcja budynku	<b>INNA</b>	Materiał ścian	<b>PUSTAK</b>
Rodzaj stropu	<b>INNY</b>	Droga dojazdowa	<b>GRUNTOWA</b>
Rodzaj nawierzchni	<b>POLNA</b>	Liczba pokoi	<b>5</b>
Liczba sypialni	<b>4</b>	Liczba pięter	<b>1</b>
Umeblowanie	<b>BRAK</b>	Źródło c.w.	<b>PIEC WĘGLOWY</b>
Ogrzewanie	<b>C.O. WĘGLOWE</b>	Podpiwniczenie /piwnica	<b>CZĘŚC. PODPIWNICZ.</b>
Stan instalacji	<b>NOWA</b>	Forma własności	<b>PEŁNA WŁASNOŚĆ</b>
Energia elektryczna	✓	Podłączony gaz	✓

Rodzaj kanalizacji	<b>PRZYDOMOWA OCZYSZCZALNIA ŚCIEKÓW</b>	Źródło wody	<b>WODOCIĄG PRYWATNY</b>
Uciążliwość okolicy	<b>CICHE</b>	Rodzaj okien	<b>PLASTIKOWE</b>
Pokrycie dachu	<b>BLACHA</b>	Kształt dachu	<b>DWUSPADOWY</b>
Rodzaj ogrodzenia	<b>SIATKA</b>	Ogrodzenie	<b>PEŁNE</b>
Ogródek	✓	Kominek	✓
Widok na północ	✓	Widok na południe	✓
Widok na wschód	✓	Widok na zachód	✓



Agnieszka Nafalska

513205949  
agnieszkanafalska.bluehome24@gmail.com

Więcej ofert na stronie [www.bluehome24.pl](http://www.bluehome24.pl)