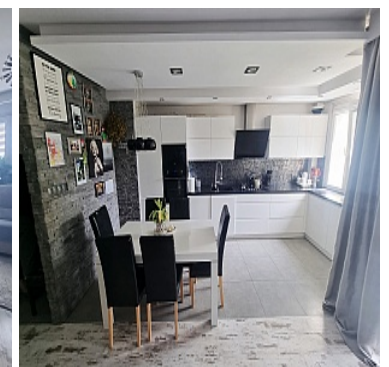
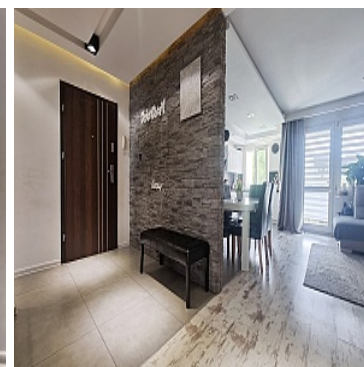
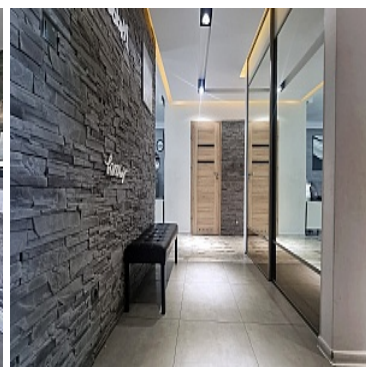


MIESZKANIE NA SPRZEDAŻ

liczba pokoi: 4, pow. całkowita: 78,80 m²,

Chełm

Cena **449 000** zł



Biuro Nieruchomości Blue Home ma przyjemność przedstawić Państwu ofertę sprzedaży mieszkania po **kapitałnym remoncie**. Usytuowanego na 2 piętrze w 3 piętrowym bloku, o **powierzchni użytkowej 73,07 m²**, zlokalizowanego w **Centrum** Chełma przy ulicy **Henryka Wieniawskiego**.

Nieruchomość przeszła generalny remont 6 lat temu, w mieszkaniu znajdują się w zabudowie **meble** wykonane pod **wymiar**. W kuchni są wszystkie sprzęty AGD: lodówka, zmywarka, płyta gazowa, piekarnik, mikrofalna itp.

Blok po termomodernizacji. Przestronna klatka schodowa, co ułatwia wnoszenie mebli itp.

W skład nieruchomości wchodzi:

Salon z aneksem kuchennym z loggia
Sypialnia z dużym oknem
Pokój z szafą w zabudowie
Pokój dziecięcy
Przedpokój z szafą w zabudowie
Łazienka z wanną
WC

Do mieszkania przynależy piwnica o powierzchni 5.73 m²

Dostępne media:

- Prąd
- Woda
- Gaz
- Ogrzewanie miejskie
- Światłowod

Spokojna okolica. W sąsiedztwie znajduje się ogrodzony plac zabaw, gdzie dzieci mogą się swobodnie i bezpiecznie bawić. W pobliżu dostępne są: apteki, przychodnia, szkoły, przedszkola, poczta, sklepy oraz supermarkety itp. Zaletą miejsca jest, że wszędzie jest blisko.

Z zaparkowaniem samochodu nie ma żadnych problemów z racji dużego parkingu przy bloku oraz sąsiedztwo parkingu strzeżonego.

**Dodatkowym atutem jest możliwość zakupu
murowanego garażu**


Meble w Cenie mieszkania!!!

ZAPRASZAM DO KONTAKTU I NA PREZENTACJĘ:

Opiekun oferty: Paweł Pietrzykowski
Tel.: 572-686-032

Blue Home Nieruchomości
22-100 Chełm
ul. G. Narutowicza 2A.

Treść niniejszego ogłoszenia nie stanowi oferty handlowej w rozumieniu Kodeksu Cywilnego.

Symbol	BH/2022/43	Rozkład mieszkania	DWUSTRONNE
Stan budynku	BARDZO DOBRY	Rodzaj nieruchomości	MIESZKANIE
Rodzaj transakcji	SPRZEDAŻ	Status	AKTUALNA
Cena 	449 000, 00 PLN	Cena za m2	5 697, 97 PLN
Cena negocjowana	✓	Kraj	POLSKA
Województwo	LUBELSKIE	Powiat	chełmski
Gmina	Chełm	Miejscowość	CHEŁM
Kod pocztowy	22-100	Ulica	Henryka Wieniawskiego
Spółdzielnia	CHSM	Powierzchnia całkowita	78, 80 m²
Powierzchnia użytkowa	73, 07 m²	Rodzaj mieszkania	APARTAMENT
Rodzaj budynku	BLOK	Rok budowy	1988
Standard	IDEALNY	Materiał ścian	PUSTAK
Typ kuchni	ANEKS KUCHENNY, POŁĄCZONA Z SALONEM, Z OKNEM	Wyposażenie kuchni	PEŁNE
Liczba łazienek	1	Stan łazienki	BARDZO DOBRY
Liczba WC	1	Droga dojazdowa	ULICA OSIEDLOWA
Rodzaj nawierzchni	ASFALTOWA - KOSTKA	Liczba pokoi	4
Liczba sypialni	3	Piętro	2
Liczba pięter	3	Wysokość kondygnacji	250, 00 cm
Umeblowanie	PEŁNE	Źródło c.w.	SIEĆ MIEJSKA
Ogrzewanie	C.O. Z SIECI MIEJSKIEJ	Podpiwniczenie /piwnica	PIWNICA
Powierzchnia piwnicy	5, 73 m²	Stan instalacji	PO WYMIANIE
Forma własności	ODRĘBNA WŁASNOŚĆ	Linia telefoniczna	✓
Energia elektryczna	✓	Napięcie 400V (siła)	✓
Podłączony gaz	✓	Podłączony wodociąg	✓
Podłączona kanalizacja	✓	Rodzaj kanalizacji	MIEJSKA

Źródło wody	WODA MIEJSKA	Uciążliwość okolicy	UMIARKOWANIE CICHE
Wentylacja	✓	Internet	✓
Telewizor	✓	Telewizja kablowa	✓
Lodówka	✓	Pralka	✓
Piekarnik	✓	Zmywarka	✓
Kuchnia gazowa	✓	Domofon	✓
Rodzaj okien	DREWNIANE	Rodzaj podłogi	PANELE, TERAKOTA, GRES
Elewacja	STYROPIAN	Czy jest KW	✓
Licznik prądu	✓	Wodomierz	✓
Garaż	✓	Typ garażu	WOLNOSTOJĄCY
Loggia	✓	Widok na północ	✓
Widok na południe	✓	Suszarka do ubrań	✓
Kuchenka mikrofalowa	✓	Osobne WC	✓



Paweł Pietrzykowski

572686032
pawelpietrzykowski.bluehome24@gmail.com

Więcej ofert na stronie www.bluehome24.pl