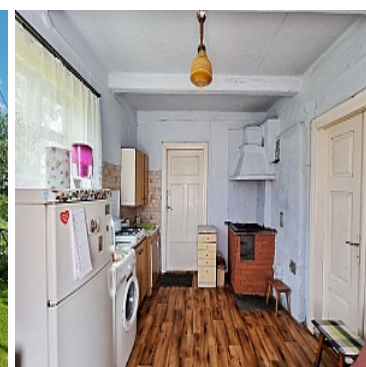


DOM NA SPRZEDAŻ

liczba pokoi: 2, pow. całkowita: 66,00 m², pow. działki: 4 100,00 m²,

Cyców

Cena **210 000** zł



Przedmiotem sprzedaży jest siedlisko z domem parterowym o powierzchni użytkowej **66 m²**, położony w malowniczej i spokojnej miejscowości **Cyców**. Nieruchomość pobudowana w **1950 roku**. Wybudowany dom jest drewniany - składający się z dwóch pokoi, kuchni oraz łazienki. Podłogi w całym domu są drewniane. Dach pokryty eternitem. W obrębie działki łącznej powierzchni **2800 m²** znajdują się: stodoła drewniana oraz solidna obora murowana, która może być przeznaczona na ciekawy budynek mieszkalny. Z przodu działki nasadzenia z drzew owocowy wraz z dodatkową działką o powierzchni **1300 m²**, która jest w cenie nieruchomości.

Na działce dostępne media: prąd, wodociąg. Szambo do indywidualnego wykonania. W odległości ok **1 km** w centrum Cycowa znajdują się sklepy, apteka, Dom Kultury, kościół, Szkoła Podstawowa, Urząd Gminy, bank. Do najbliższego miasta Łęcznej to 20 km, Włodawy 44 km a do Chełma 33 km.

Zapraszam do kontaktu oraz na prezentację nieruchomości.

Opiekun oferty:

Agent: **Agnieszka Nafalska**


telefon: **513 205 949**

Blue Home Nieruchomości

22-100 Chełm

ul. G. Narutowicza 2A

Treść niniejszego ogłoszenia nie stanowi oferty handlowej w rozumieniu Kodeksu Cywilnego..

Za co opłaty dodatkowe	PRĄD, WODA, PODATEK OD NIERUCHOMOŚCI	Warunki gruntowe	DOBRE
Symbol	BH/2022/44	Stan budynku	DO REMONTU
Rodzaj nieruchomości	DOM	Rodzaj transakcji	SPRZEDAŻ
Status	AKTUALNA	Cena 	210 000, 00 PLN
Cena za m2	3 181, 82 PLN	Cena negocjowana	✓
Kraj	POLSKA	Województwo	LUBELSKIE
Powiat	chełmski	Gmina	Cyców
Miejscowość	Cyców	Kod pocztowy	21-070
Położenie działki	TEREN PŁASKI	Wygląd działki	ZABUDOWANA
Położenie	WIEŚ	Budynki w sąsiedztwie	WOLNOSTOJĄCE DOMY JEDNORODZINNE
Powierzchnia całkowita	66, 00 m²	Powierzchnia działki	4 100, 00 m²
Szerokość działki (mb.)	44, 00	Długość działki (mb.)	61, 00
Kształt działki	PROSTOKĄT	Zagospodarowanie działki	ZABUDOWA, KRZEWY I DRZEWA
Powierzchnia użytkowa	66, 00 m²	Forma własności działki	WŁASNOŚĆ
Udział w działce	CAŁOŚĆ	Rodzaj domu	WOLNOSTOJĄCY
Przeznaczenie	MIESZKALNE	Rodzaj budynku	DOM
Rok budowy	1950	Standard	DO REMONTU
Konstrukcja budynku	DREWNIANA	Materiał ścian	DREWNO
Rodzaj stropu	DREWNIANY	Technika budowy	DREWNIANA
Typ kuchni	Z OKNEM	Powierzchnia kuchni	15.36 m²
Wyposażenie kuchni	NA ŻYCZENIE	Liczba łazienek	1
Powierzchnia łazienek	6, 24	Stan łazienki	DOBRY
Wyposażenie łazienki	CZĘŚCIOWE	Droga dojazdowa	ASFALTOWA
Rodzaj nawierzchni	ASFALTOWA - KOSTKA	Liczba pokoi	2

Powierzchnia pokoi	37, 66	Liczba sypialni	2
Wysokość kondygnacji	270, 00 cm	Umeblowanie	NA ŻYCZENIE
Źródło c.w.	BOJLER ELEKTRYCZNY	Ogrzewanie	INNE, C.O. WĘGLOWE
Podpiwniczenie /piwnica	CZĘŚC. PODPIWNICZ.	Powierzchnia piwnicy	5, 00 m²
Dostępne sieci	wodna, elektryczna	Stan instalacji	DO WYMIANY
Forma własności	PEŁNA WŁASNOŚĆ	Energia elektryczna	✓
Napięcie 400V (siła)	✓	Podłączony wodociąg	✓
Podłączona kanalizacja	✗	Rodzaj kanalizacji	SZAMBO
Źródło wody	WODA MIEJSKA	Uciążliwość okolicy	CICHE
Telewizor	✓	Lodówka	✓
Pralka	✓	Rodzaj okien	DREWNIANE
Pokrycie dachu	ETERNIT	Kształt dachu	DWUSPADOWY
Poddasze	NIEUŻYTKOWE	Rodzaj podłogi	DESKI
Elewacja	BARANEK	Rodzaj ogrodzenia	SIATKA, DREWNIANE
Ogrodzenie	CZĘŚCIOWE	Czy jest KW	✓
Licznik prądu	✓	Wodomierz	✓
Pomieszczenie gospodarcze	✓	Strych	✓
Widok na północ	✓	Widok na południe	✓
Widok na wschód	✓	Widok na zachód	✓
Najbliższy sklep	1 km	Najbliższa Szkoła Podstawowa	1 km
Najbliższa poczta	1 km	Wyposażenie łazienki (wykaz)	WANNA, WC



Agnieszka Nafalska

513205949
agnieszkanafalska.bluehome24@gmail.com

Więcej ofert na stronie **www.bluehome24.pl**