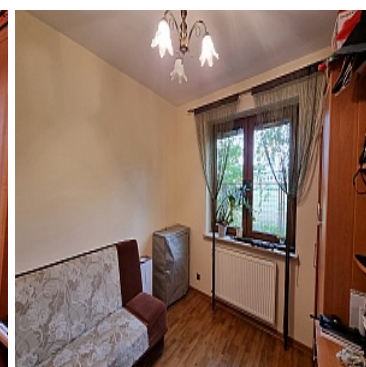
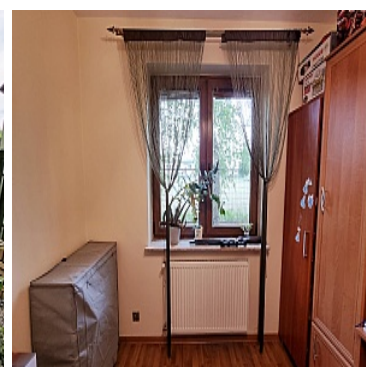
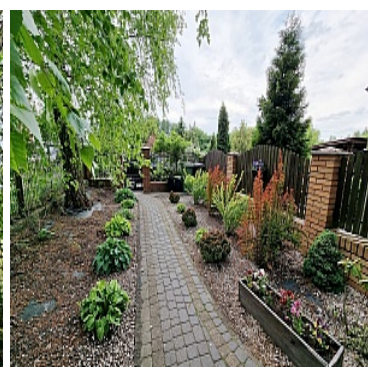
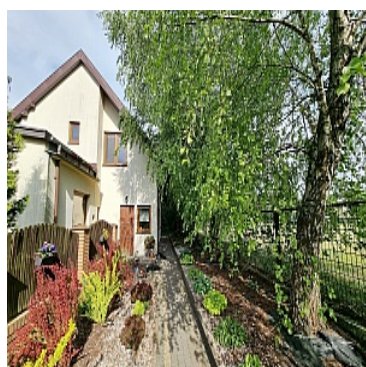


DOM NA SPRZEDAŻ

liczba pokoi: 5, pow. całkowita: 217,55 m², pow. działki: 300,00 m²,
Podgłębokie

Cena **480 000** zł



BlueHome Nieruchomości ma przyjemność przedstawić Państwu klimatyczny i przytulny dom na sprzedaż w cichej miejscowości **Podgłębokie** woj. Lubelskie, w powiecie Łęczyńskim, gmina Cyców. Niedaleko znajduje się uroczne jezioro Głębokie. Dom o powierzchni 177,55 mkw i składa się z dwóch poziomów. Parter składa się z pokoju dziennego - jadalni z kominkiem, kuchni otwartej na salon, pokoju, łazienki z wc, oraz sypialni połączonej z garderobą. Na piętrze znajduje się trzy pokoje oraz łazienka do wykończenia. Nieruchomość posiada ogrodzony ogród o powierzchni ok. 300 mkw wraz z drewnianą altanką zachęcający do odpoczynku na świeżym powietrzu.

Do oferty nieruchomości przynależy ogródek działkowy pod uprawę warzywną wraz z kilkoma drzewkami owocowymi (czereśnie). Do nieruchomości prowadzi droga: ulica osiedlowa.

Dom jest dodatkowo częściowo podpiwniczony - ok. 40 mkw.

Budynek wybudowany w roku 2003 posiadający projekt budowlany wraz z odbiorem. Oferowana nieruchomość ogrzewana jest: piecem węglowym. Standard wykończenia: bardzo dobry.

Pomieszczenia:

na dole:

1. kuchnia - 11,71 m²
2. jadalnia z salonem - 30,70 m²
3. łazienka - 8,70 m²
4. przedpokój - 13,85 m²
5. pokój - 9,30 m²
6. sypialnia z garderobą - 13,98 m²

na górze:

1. pokój - 38,81 m²
2. pokój - 8,55 m²
3. pokój - 16,00 m²
4. łazienka - 11,00 m²

Zapraszam serdecznie do kontaktu, jeśli mają Państwo jakiegokolwiek pytania dotyczące nieruchomości lub chcą się Państwo umówić się na prezentację.

Zachęcam do zapoznania się z innymi ofertami dostępnymi na stronie internetowej: **www.bluehome24.pl**

Opiekun oferty:


Agent: **Agnieszka Nafalska**

telefon: **513 205 949**

Blue Home Nieruchomości

22-100 Chełm

ul. G. Narutowicza 2A

Za co opłaty dodatkowe	PRĄD, WODA, PODATEK OD NIERUCHOMOŚCI	Warunki gruntowe	DOBRE
Uciążliwości i ograniczenia	BRAK UCIAŻLIWOŚCI	Symbol	BH/2022/38
Stan budynku	BARDZO DOBRY	Rodzaj nieruchomości	DOM
Rodzaj transakcji	SPRZEDAŻ	Status	AKTUALNA
Cena 	480 000, 00 PLN	Cena za m2	2 206, 39 PLN
Cena negocjowana	✓	Kraj	POLSKA
Województwo	LUBELSKIE	Powiat	łęczyński
Gmina	Cyców	Miejscowość	Podgłębokie
Kod pocztowy	21-070	Położenie działki	TEREN PŁASKI
Wygląd działki	ZAGOSPODAROWANA	Położenie	POD MIASTEM
Budynki w sąsiedztwie	OSIEDLE DOMÓW JEDNORODZINNYCH	Powierzchnia całkowita	217, 55 m²
Powierzchnia działki	300, 00 m²	Kształt działki	PROSTOKĄT
Zagospodarowanie działki	KRZEWY I DRZEWA	Powierzchnia użytkowa	177, 55 m²
Forma własności działki	WSPÓŁWŁASNOŚĆ	Udział w działce	UDZIAŁ
Wartość udziału w działce	28/106	Rodzaj domu	SEGMENT
Przeznaczenie	MIESZKALNE	Rodzaj budynku	DOM
Rok budowy	2003	Standard	BARDZO DOBRY
Konstrukcja budynku	MUROWANA	Materiał ścian	PUSTAK
Rodzaj stropu	PREFABRYKAT BETONOWY	Technika budowy	TRADYCYJNA
Typ kuchni	POŁĄCZONA Z SALONEM	Powierzchnia kuchni	11.71 m²
Wyposażenie kuchni	NA ŻYCZENIE	Liczba łazienek	2
Powierzchnia łazienek	19, 7	Stan łazienki	BARDZO DOBRY
Wyposażenie łazienki	NA ŻYCZENIE	Droga dojazdowa	CICHA ULICA, ULICA OSIEDLOWA,

			UTWARDZONA
Rodzaj nawierzchni	PŁYTY BETONOWE	Liczba pokoi	5
Liczba sypialni	5	Liczba pięter	1
Wysokość kondygnacji	260, 00 cm	Umeblowanie	NA ŻYCZENIE
Źródło c.w.	PIEC WĘGLOWY	Ogrzewanie	C.O. WĘGLOWE
Podpiwniczenie /piwnica	CZĘŚC. PODPIWNICZ.	Powierzchnia piwnicy	40, 00 m²
Instalacje	elektryczna, wodna, kanalizacyjna	Stan instalacji	NOWA
Forma własności	PEŁNA WŁASNOŚĆ	Energia elektryczna	✓
Napięcie 400V (siła)	✓	Podłączony gaz	✗
Podłączony wodociąg	✓	Podłączona kanalizacja	✓
Rodzaj kanalizacji	MIEJSKA	Źródło wody	WODA MIEJSKA
Uciążliwość okolicy	CICHE	Klimatyzacja	✗
Rodzaj okien	PLASTIKOWE	Pokrycie dachu	BLACHODACHÓWKA
Kształt dachu	DWUSPADOWY	Poddasze	NIEUŻYTKOWE
Rodzaj podłogi	GRES, PANELE	Elewacja	TYNK SZLACHETNY
Rodzaj ogrodzenia	SIATKA, METALOWE, KLINKIEROWE	Ogrodzenie	PEŁNE
Czy jest KW	✓	Licznik prądu	✓
Garaż	✗	Ogródek	✓
Garderoba	✓	Kominek	✓
Balkon	✗	Taras	✓
Widok na południe	✓	Widok na wschód	✓
Widok na zachód	✓	Rolety	✓
Wyposażenie łazienki (wykaz)	WANNA		



Agnieszka Nafalska

513205949

agnieszkanafalska.bluehome24@gmail.com

Więcej ofert na stronie **www.bluehome24.pl**