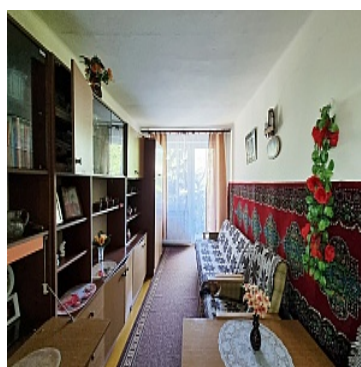
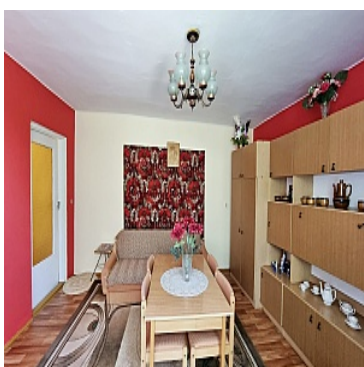
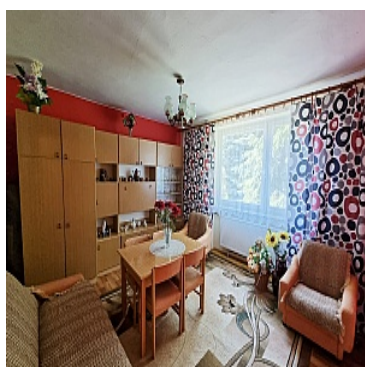


DOM NA SPRZEDAŻ

liczba pokoi: 3, pow. całkowita: 144,83 m², pow. działki: 3 700,00 m²,

Bytyń

Cena **270 000** zł



Mam przyjemność przedstawić Państwu dom wolnostojący z działką 37 arów w malowniczej i spokojnej okolicy Bytyń. Nieruchomość położona jest niedaleko drogi asfaltowej w okolicy zabudowań jednorodzinnych zaledwie kilometr od Woli Uhruskiej gdzie znajdują się sklepy, bank, poczta, kościół, szkoła, obiekty sportowe.

Dom o powierzchni użytkowej **67 m²** z możliwością zaaranżowania jeszcze dodatkowych pokoi na piętrze o powierzchni **67 m²** z działką **3700 m²** zagospodarowanej krzewami, drzewami owocowymi, ozdobnymi nasadzeniami oraz zabudowaniami gospodarczymi (stodoła, obora).

Prezentowany budynek jest piętrowy z rozmieszczony ogrzewaniem węglowym, doprowadzoną wodą z wodociągu oraz podłączoną kanalizacją. Podłogi w całej nieruchomości są drewniane. Nieruchomość posiada spiżarnię oraz kotłownię w podpiwniczeniu budynku.

Dach pokryty eternitem. Niewątpliwie atutem nieruchomości jest cisza , spokój i przestronna zadrzewiona działka.

Korytarz - **5,90 m²**

Łazienka - **5,35 m²**

Pokój - **12,30 m²**

Kuchnia - **18,56 m²**

Pokój - **18,47 m²**

Pokój - **13,15 m²**

Zapraszam do kontaktu oraz na prezentację nieruchomości.

Opiekun oferty:

Agent: **Agnieszka Nafalska**


telefon: **513 205 949**

Blue Home Nieruchomości

22-100 Chełm

ul. G. Narutowicza 2A.

Treść niniejszego ogłoszenia nie stanowi oferty handlowej w rozumieniu Kodeksu Cywilnego.

Za co opłaty dodatkowe	WODA, PRĄD, PODATEK OD NIERUCHOMOŚCI	Warunki gruntowe	DOBRE
Symbol	BH/2022/30	Stan budynku	DOBRY, DO REMONTU
Rodzaj nieruchomości	DOM	Rodzaj transakcji	SPRZEDAŻ
Status	AKTUALNA	Rodzaj rynku	WTÓRNY
Cena 	270 000, 00 PLN	Cena za m2	1 864, 25 PLN
Cena negocjowana	✓	Czynsz i inne opłaty stałe	198, 00 PLN
Kraj	POLSKA	Województwo	lubelskie
Powiat	włodawski	Gmina	Wola Uhruska
Miejscowość	Bytyń	Kod pocztowy	22-230
Położenie działki	TEREN PŁASKI	Wygląd działki	ZABUDOWANA
Położenie	WIEŚ	Budynki w sąsiedztwie	WOLNOSTOJĄCE DOMY JEDNORODZINNE
Powierzchnia całkowita	144, 83 m²	Powierzchnia działki	3 700, 00 m²
Szerokość działki (mb.)	27, 00	Długość działki (mb.)	131, 00
Kształt działki	PROSTOKĄT	Zagospodarowanie działki	ZABUDOWA, NASADZENIA
Powierzchnia użytkowa	67, 00 m²	Forma własności działki	WŁASNOŚĆ
Rodzaj domu	WOLNOSTOJĄCY	Przeznaczenie	MIESZKALNE
Rodzaj budynku	DOM	Rok budowy	1978
Standard	DOBRY	Konstrukcja budynku	TRADYCYJNA
Materiał ścian	PUSTAK	Rodzaj stropu	WYLEWANY
Technika budowy	TRADYCYJNA	Typ kuchni	Z OKNEM
Powierzchnia kuchni	18.56 m²	Wyposażenie kuchni	CZĘŚCIOWE
Liczba łazienek	1	Powierzchnia łazienek	5, 35
Stan łazienki	DO REMONTU	Wyposażenie łazienki	CZĘŚCIOWE
Droga dojazdowa	CICHA ULICA	Rodzaj nawierzchni	UTWARDZONA -

SZUTROWA

Liczba pokoi	3	Powierzchnia pokoi	44, 27
Liczba sypialni	3	Liczba pięter	1
Wysokość kondygnacji	254, 00 cm	Umeblowanie	NA ŻYCZENIE
Źródło c.w.	BOJLER ELEKTRYCZNY	Ogrzewanie	C.O. WĘGLOWE
Podpiwniczenie /piwnica	CZĘŚC. PODPIWNICZ.	Powierzchnia piwnicy	40, 00 m²
Stan instalacji	DO WYMIANY	Forma własności	PEŁNA WŁASNOŚĆ
Energia elektryczna	✓	Napięcie 400V (siła)	✓
Podłączony wodociąg	✓	Podłączona kanalizacja	✓
Rodzaj kanalizacji	MIEJSKA	Źródło wody	WODA MIEJSKA
Uciążliwość okolicy	CICHE	Rodzaj okien	PLASTIKOWE
Pokrycie dachu	ETERNIT	Kształt dachu	WIELOSPADOWY
Poddasze	NIEUŻYTKOWE	Rodzaj podłogi	DESKI
Elewacja	BARANEK	Rodzaj ogrodzenia	SIATKA
Ogrodzenie	CZĘŚCIOWE	Czy jest KW	✓
Licznik prądu	✓	Wodomierz	✓
Pomieszczenie gospodarcze	✓	Balkon	✓
Ilość balkonów	1	Strych	✓
Widok na północ	✓	Widok na wschód	✓
Wyposażenie łazienki (wykaz)	PRYSZNIC, WC		



Agnieszka Nafalska

513205949
agnieszkanafalska.bluehome24@gmail.com

Więcej ofert na stronie www.bluehome24.pl