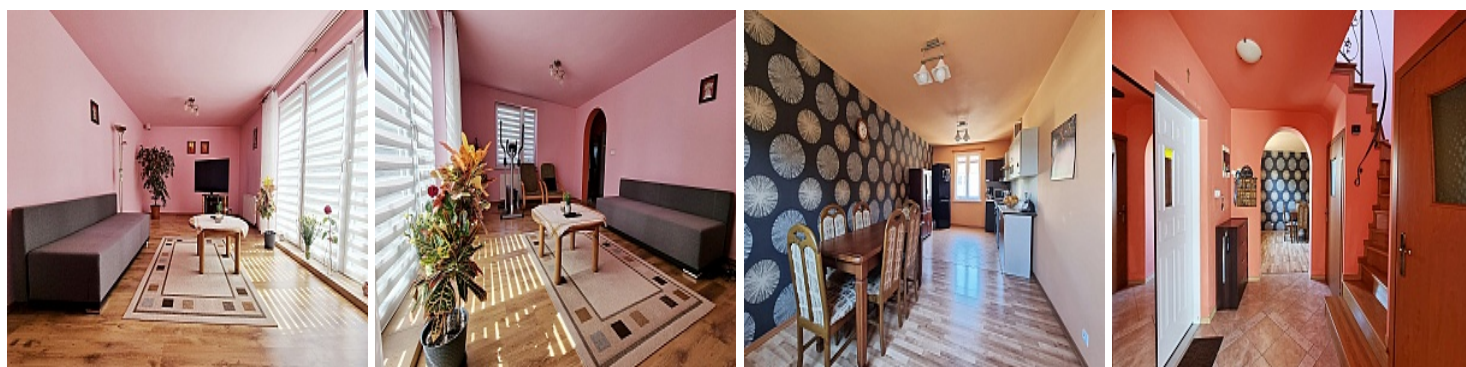


DOM NA SPRZEDAŻ

liczba pokoi: 4, pow. całkowita: 218,56 m², pow. działki: 694,00 m²,

Chełm

Cena **770 000** zł



Biuro Nieruchomości Bluehome ma przyjemność przedstawić Państwu nieruchomość składającą się z **dwóch domów** jednorodzinnych położonych w Chełmie na Osiedlu Działki. Powierzchnia większego domu z tarasem wynosi **157,61 m²** a drugiego to **60,95 m²**. Budynek stoi na działce o powierzchni **694 m²** zagospodarowanej krzewami, drzewami owocowymi i ozdobnymi nasadzeniami.

Dom o powierzchni niespełna **170 m²** powstał w **2011** roku. Składa się z 3 pokoi, kuchni z jadalnią oraz salonu. Znajdują się też tu dwie łazienki o łącznej powierzchni **18,97 m²**.

Obie nieruchomości są pokryte blachodachówką, docieplone z elewacją i częściowo podpiwniczone.. Posiadają 2 piece gazowe dwufunkcyjne, licznik i podlicznik energii elektrycznej oraz 2 liczniki wody.

Mniejszy dom o łącznej powierzchni całkowitej **84,43 m²** posiada sypialnię, pokój, łazienkę, kuchnię połączoną z

jadalnią oraz piwnicą.

Dom I

Parter :

Kuchnia z jadalnią : 26,67 m²

Salon : 32,16 m²

Łazienka : 7,97 m²

Hall : 11,57 m²

Piętro ;

Pokój : 25,75 m²

Pokój : 15,62 m²

Pokój : 15,62 m²

Łazienka : 11,00 m²

Hall : 8,55 m²

Dom II

Hal : 3 m²

Kuchnia : 8,88 m²

Salon : 14,08 m²

Łazienka : 2,98 m²

Pokój : 13,96 m²

Sypialnia : 18,05 m²

Zapraszam do kontaktu oraz na prezentację nieruchomości.

Opiekun oferty:

Agent: **Agnieszka Nafalska**

telefon: **513 205 949**

Blue Home Nieruchomości

22-100 Chełm

ul. G. Narutowicza 2A.

Treść niniejszego ogłoszenia nie stanowi oferty handlowej w rozumieniu Kodeksu Cywilnego.

Za co opłaty dodatkowe	PRĄD, GAZ, PODATEK OD NIERUCHOMOŚCI, WODA	Warunki gruntowe	DOBRE
Symbol	BH/2022/31	Stan budynku	BARDZO DOBRY
Rodzaj nieruchomości	DOM	Rodzaj transakcji	SPRZEDAŻ
Status	AKTUALNA	Rodzaj rynku	WTÓRNY
Cena 	770 000, 00 PLN	Cena za m2	3 523, 06 PLN
Cena negocjowana	✓	Czynsz i inne opłaty stałe	198, 00 PLN
Kraj	POLSKA	Województwo	lubelskie
Powiat	chełmski	Gmina	Chełm
Miejscowość	Chełm	Kod pocztowy	22-100
Położenie działki	TEREN PŁASKI	Wygląd działki	ZAGOSPODAROWANA
Położenie	MIASTO	Budynki w sąsiedztwie	WOLNOSTOJĄCE DOMY JEDNORODZINNE
Powierzchnia całkowita	218, 56 m²	Powierzchnia działki	694, 00 m²
Szerokość działki (mb.)	22, 00	Długość działki (mb.)	31, 00
Kształt działki	PROSTOKĄT	Zagospodarowanie działki	NASADZENIA, STARE DRZEWA
Powierzchnia użytkowa	157, 61 m²	Forma własności działki	WŁASNOŚĆ
Rodzaj domu	KOMPLEKS DOMÓW	Przeznaczenie	MIESZKALNE
Rodzaj budynku	DOM	Rok budowy	2011 i 1970
Konstrukcja budynku	TRADYCYJNA	Materiał ścian	PUSTAK
Rodzaj stropu	PREFABRYKAT BETONOWY	Technika budowy	TRADYCYJNA
Typ kuchni	Z OKNEM, POŁĄCZONA Z JADALNIĄ	Wyposażenie kuchni	CZĘŚCIOWE
Liczba łazienek	2	Stan łazienki	DO ODNOWIENIA
Wyposażenie łazienki	BRAK	Droga dojazdowa	CICHA ULICA
Rodzaj nawierzchni	ASFALTOWA - KOSTKA	Liczba pokoi	4

Liczba sypialni	3	Liczba pięter	1
Wysokość kondygnacji	250, 00 cm	Umeblowanie	CZĘŚCIOWE
Źródło c.w.	GAZOWY 2-OBIEGOWY	Ogrzewanie	C.O. GAZOWE
Podpiwniczenie /piwnica	CZĘŚC. PODPIWNICZ.	Instalacje	gazowa, elektryczna
Stan instalacji	NOWA	Forma własności	PEŁNA WŁASNOŚĆ
Energia elektryczna	✓	Podłączony gaz	✓
Podłączony wodociąg	✓	Podłączona kanalizacja	✓
Rodzaj kanalizacji	MIEJSKA	Źródło wody	WODA MIEJSKA
Uciążliwość okolicy	UMIARKOWANIE CICHE	Klimatyzacja	✗
Rodzaj okien	PLASTIKOWE	Pokrycie dachu	BLACHODACHÓWKA
Kształt dachu	DWUSPADOWY	Poddasze	NIEUŻYTKOWE
Rodzaj podłogi	PANELE	Elewacja	TYNK SZLACHETNY
Rodzaj ogrodzenia	SIATKA	Ogrodzenie	PEŁNE
Czy jest KW	✓	Licznik prądu	✓
Wodomierz	✓	Typ garażu	WOLNOSTOJĄCY
Miejsc garażowych	1	Basen	✗
Sauna	✗	Witryna	✗
Kominek	✗	Balkon	✗
Taras	✓	Ilość tarasów	1
Powierzchnia tarasu	14	Strych	✓
Widok na północ	✓	Widok na południe	✓
Widok na wschód	✓	Widok na zachód	✓
Rolety	✓		



Agnieszka Nafalska

513205949
agnieszkanafalska.bluehome24@gmail.com

Więcej ofert na stronie **www.bluehome24.pl**