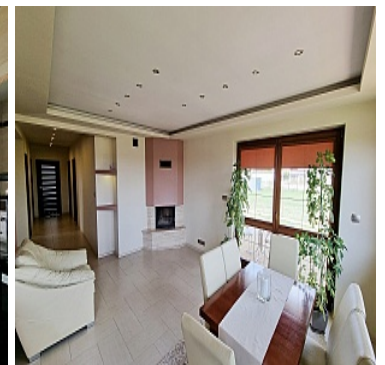
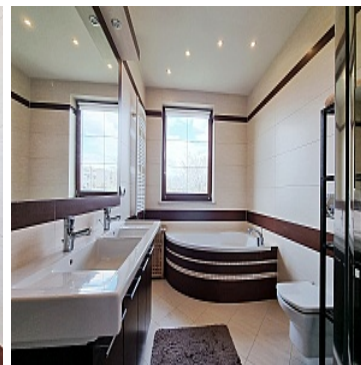
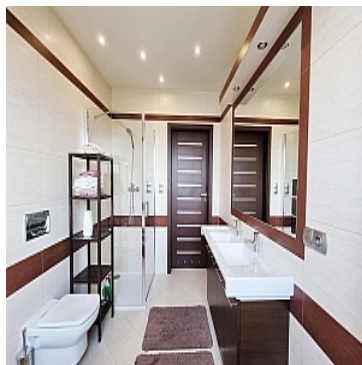


## DOM NA SPRZEDAŻ

liczba pokoi: 3, pow. całkowita: 226,20 m<sup>2</sup>, pow. działki: 2 374,00 m<sup>2</sup>,

Chełm, Bazylany

Cena **880 000** zł



**Biuro Nieruchomości Bluehome** ma przyjemność przedstawić Państwu uroczy dom jednorodzinny umiejscowiony na **Osiedlu Bazylany** w cichej okolicy zabudowań jednorodzinnych. To funkcjonalny dom o powierzchni użytkowej **135,8 m<sup>2</sup>** z garażem na dwa samochody w bryle budynku o powierzchni **34 m<sup>2</sup>**. Dom położony jest na przestronnej działce o powierzchni **2374 m<sup>2</sup>**.

Dwa zadaszone tarasy : od strony północnej o powierzchni **21 m<sup>2</sup>** i od strony południowej o powierzchni **34 m<sup>2</sup>** zapewniają relaks na świeżym powietrzu. W piwnicy znajdują się : spiżarnia, pralnia z dwoma pralkami i wanną, przestronne pomieszczenie gospodarcze z zamontowanym systemem filtrów i uzdatniaczem wody oraz zbiornik solarny na wodę wraz z piecem gazowym

dwufunkcyjnym. Całe pomieszczenie o łącznej powierzchni **55 m<sup>2</sup>** posiada ogrzewanie podłogowe.

Podłogi w pokojach wykonane zostały z paneli a w pozostałych pomieszczeniach położona została terakota gdzie również znajduje się ogrzewanie podłogowe.

Przestronny i jasny salon - **36 m<sup>2</sup>** posiada kominek z płaszczem wodnym zapewniającym ciepło w całym domu.

Dach wielospadowy pokryty dachówką cementową.

Własne ujęcie wody z możliwością podłączenia do przyłącza wodociągów miejskich.

Cała nieruchomość ogrodzona , posiadająca automatyczną bramę wjazdową.

Wiatrołap : 3,40 m<sup>2</sup>

Korytarz : 13,80 m<sup>2</sup>

Kuchnia : 10,80 m<sup>2</sup>

Pokój : 16,20 m<sup>2</sup>

Pokój : 19,10 m<sup>2</sup>

Pokój : 21,10 m<sup>2</sup>

Łazienka : 8,00 m<sup>2</sup>

Salon : 36,00 m<sup>2</sup>

WC : 1,80 m<sup>2</sup>

Garaż : 34,80 m<sup>2</sup>

Piwnica : 55,60 m<sup>2</sup>

Zapraszam do kontaktu oraz na prezentację nieruchomości.

Opiekun oferty:

Agent: **Agnieszka Nafalska**


telefon: **[513 205 949](tel:513205949)**

Blue Home Nieruchomości

22-100 Chełm

ul. G. Narutowicza 2A.

Treść niniejszego ogłoszenia nie stanowi oferty handlowej w rozumieniu Kodeksu Cywilnego.

|  |  |                            |                              |
|--|--|----------------------------|------------------------------|
| Za co opłaty dodatkowe   | <b>GAZ, PRĄD, PODATEK OD NIERUCHOMOŚCI</b> | Warunki gruntowe           | <b>DOBRE</b>                 |
| Symbol   | <b>BH/2022/29</b>                          | Stan budynku               | <b>BARDZO DOBRY</b>          |
| Rodzaj nieruchomości   | <b>DOM</b>                                 | Rodzaj transakcji          | <b>SPRZEDAŻ</b>              |
| Status   | <b>AKTUALNA</b>                            | Rodzaj rynku               | <b>WTÓRNY</b>                |
| Cena  | <b>880 000, 00 PLN</b>                     | Cena za m2                 | <b>3 890, 36 PLN</b>         |
| Cena negocjowana   | ✓  | Czynsz i inne opłaty stałe | <b>1 200, 00 PLN</b>         |
| Kraj   | <b>POLSKA</b>                              | Województwo                | <b>LUBELSKIE</b>             |
| Powiat   | <b>chełmski</b>                            | Gmina                      | <b>Chełm</b>                 |
| Miejscowość  | <b>Chełm</b>                               | Kod pocztowy               | <b>22-100</b>                |
| Dzielnica - osiedle  | <b>Bazyłany</b>                            | Położenie działki          | <b>TEREN PŁASKI</b>          |
| Wygląd działki   | <b>ZAGOSPODAROWANA</b>                     | Położenie                  | <b>MIASTO</b>                |
| Budynki w sąsiedztwie  | <b>WOLNOSTOJĄCE DOMY JEDNORODZINNE</b>     | Powierzchnia całkowita     | <b>226, 20 m<sup>2</sup></b> |
| Powierzchnia działki   | <b>2 374, 00 m<sup>2</sup></b>             | Szerokość działki (mb.)    | <b>38, 00</b>                |
| Długość działki (mb.)  | <b>64, 00</b>                              | Kształt działki            | <b>NIEREGULARNY</b>          |
| Zagospodarowanie działki   | <b>ZABUDOWA</b>                            | Powierzchnia użytkowa      | <b>135, 80 m<sup>2</sup></b> |
| Forma własności działki  | <b>WŁASNOŚĆ</b>                            | Rodzaj domu                | <b>WOLNOSTOJĄCY</b>          |
| Przeznaczenie  | <b>MIESZKALNE</b>                          | Rodzaj budynku             | <b>DOM</b>                   |
| Rok budowy   | <b>2010</b>                                | Standard                   | <b>BARDZO DOBRY</b>          |
| Konstrukcja budynku  | <b>TRADYCYJNA</b>                          | Materiał ścian             | <b>SUPOREKS</b>              |
| Rodzaj stropu  | <b>PREFABRYKAT BETONOWY</b>                | Technika budowy            | <b>TRADYCYJNA</b>            |
| Typ kuchni   | <b>Z OKNEM, ODDZIELNA</b>                  | Powierzchnia kuchni        | <b>10.80 m<sup>2</sup></b>   |
| Wyposażenie kuchni   | <b>PEŁNE</b>                               | Liczba łazienek            | <b>1</b>                     |
| Powierzchnia łazienek  | <b>8</b>                                   | Stan łazienki              | <b>BARDZO DOBRY</b>          |
| Wyposażenie łazienki   | <b>CZĘŚCIOWE</b>                           | Liczba WC                  | <b>1</b>                     |
| Powierzchnia WC  | <b>1, 8</b>                                | Droga dojazdowa            | <b>CICHA ULICA,</b>          |

|                            |  | <b>UTWARDZONA</b>         |                                |
|----------------------------|--|---------------------------|--------------------------------|
| Rodzaj nawierzchni         | <b>UTWARDZONA - SZUTROWA</b>           | Liczba pokoi              | <b>3</b>                       |
| Powierzchnia pokoi         | <b>56, 4</b>                           | Liczba sypialni           | <b>3</b>                       |
| Liczba pięter              | <b>1</b>                               | Wysokość kondygnacji      | <b>260, 00 cm</b>              |
| Umeblowanie                | <b>CZĘŚCIOWE</b>                       | Źródło c.w.               | <b>GAZOWY 2-OBIEGOWY, INNE</b> |
| Ogrzewanie                 | <b>C.O. GAZOWE, PODŁOGOWE, KOMINEK</b> | Podpiwniczenie /piwnica   | <b>CZĘŚĆ. PODPIWNICZ.</b>      |
| Powierzchnia piwnicy       | <b>55, 00 m<sup>2</sup></b>            | Stan instalacji           | <b>NOWA</b>                    |
| Forma własności            | <b>PEŁNA WŁASNOŚĆ</b>                  | Energia elektryczna       | ✓                              |
| Podłączony gaz             | ✓                                      | Rodzaj kanalizacji        | <b>SZAMBO</b>                  |
| Źródło wody                | <b>STUDNIA</b>                         | Uciążliwość okolicy       | <b>CICHE</b>                   |
| Rodzaj okien               | <b>NOWE DREWNIANE</b>                  | Pokrycie dachu            | <b>DACHÓWKA CEMENTOWA</b>      |
| Kształt dachu              | <b>WIELOSPADOWY</b>                    | Poddasze                  | <b>NIEUŻYTKOWE</b>             |
| Rodzaj podłogi             | <b>TERAKOTA</b>                        | Elewacja                  | <b>TYNK SZLACHETNY</b>         |
| Rodzaj ogrodzenia          | <b>SIATKA</b>                          | Ogrodzenie                | <b>PEŁNE</b>                   |
| Czy jest KW                | ✓                                      | Licznik prądu             | ✓                              |
| Wodomierz                  | ✓                                      | Garaż                     | ✓                              |
| Typ garażu                 | <b>W BUDYNKU</b>                       | Miejsc garażowych         | <b>2</b>                       |
| Liczba miejsc parkingowych | <b>2</b>                               | Pomieszczenie gospodarcze | ✓                              |
| Kominek                    | ✓                                      | Balkon                    | ✗                              |
| Taras                      | ✓                                      | Ilość tarasów             | <b>2</b>                       |
| Powierzchnia tarasu        | <b>54</b>                              | Strych                    | ✓                              |
| Widok na północ            | ✓                                      | Widok na południe         | ✓                              |
| Widok na wschód            | ✓                                      | Widok na zachód           | ✓                              |

|           |   |                                 |                                  |
|-----------|---|---------------------------------|----------------------------------|
| Rolety    | ✓ | Wyposażenie łazienki<br>(wykaz) | <b>PRYSZNIC, WANNA,<br/>OKNO</b> |
| Osobne WC | ✓ |                                 |                                  |



Agnieszka Nafalska

513205949  
agnieszkanafalska.bluehome24@gmail.com

Więcej ofert na stronie [www.bluehome24.pl](http://www.bluehome24.pl)