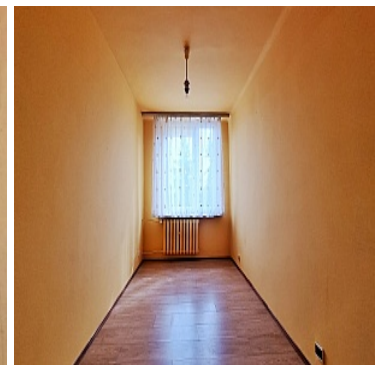
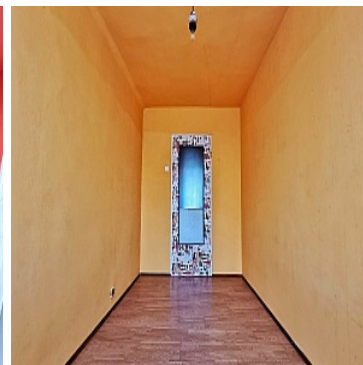
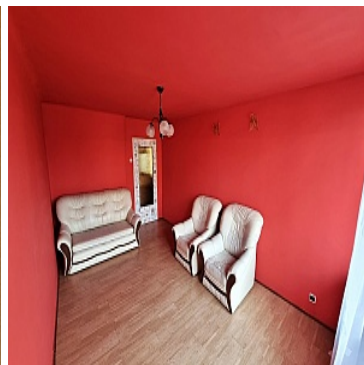
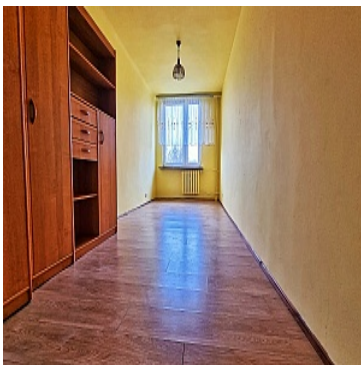


MIESZKANIE NA SPRZEDAŻ

liczba pokoi: 3, pow. całkowita: 56,74 m²,

Rejowiec, Centrum

Cena **210 000** zł



Biuro Nieruchomości Blue Home ma przyjemność przedstawić Państwu ofertę sprzedaży mieszkania, usytuowanego na parterze, o powierzchni użytkowej 56,74m² zlokalizowanego w centrum Rejowca, przy ulicy Kościuszki 92A.

Wideoprezentacja: <https://www.youtube.com/watch?v=nbE512F31cE>

W skład nieruchomości wchodzi :

- kuchnia ok. 7,34 m²

- pokój ok. 18,15 m²
- pokój ok. 13,2 m²
- pokój ok. 8,63 m²
- łazienka ok. 2,55 m²
- WC ok. 1,7 m²
- przedpokój ok. 5 m²
- piwnica ok. 7,5 m²
- mały balkon

Mieszkanie jest ustawne i funkcjonalne, nie ma przechodnich pokoi, ogólnodostępny parking. Znakomita lokalizacja sprawia, że w zasięgu kilkuset metrów znajdziesz: przedszkole, szkołę, pocztę, sklepy, bank, stadion, park z pięknym zabytkowym pałacem Ossolińskich. Możliwość uprawy ogródków działkowych znajdujących się w sąsiedztwie budynku. Dodatkowym atutem nieruchomości jest dostępna piwnica.

Spółdzielnia "Rejowiec" - Miesięczny czynsz wynosi około 374 zł.


ZAPRASZAM DO KONTAKTU I NA PREZENTACJĘ:

Opiekun oferty: Przemysław Rutkowski

Tel.: 780-114-617

Blue Home Nieruchomości
22-100 Chełm
ul. G. Narutowicza 2A.

Treść niniejszego ogłoszenia nie stanowi oferty handlowej w rozumieniu Kodeksu Cywilnego.

Symbol	BH/2022/26	Za co opłaty dodatkowe	CZYNSZ, OGRZEWANIE, FUNDUSZ REMONTOWY
Rozkład mieszkania	DWUSTRONNE	Stan budynku	DOBRY
Rodzaj nieruchomości	MIESZKANIE	Rodzaj transakcji	SPRZEDAŻ
Status	AKTUALNA	Rodzaj rynku	WTÓRNY
Nieruchomość dostępna od	19.04.2022	Cena 	210 000, 00 PLN
Cena za m2	3 701, 09 PLN	Cena negocjowana	<input checked="" type="checkbox"/>
Czynsz i inne opłaty stałe	374, 00 PLN	Kraj	POLSKA
Województwo	LUBELSKIE	Powiat	chełmski
Gmina	Rejowiec	Miejscowość	Rejowiec
Kod pocztowy	22-360	Dzielnica - osiedle	Centrum
Ulica	Kościuszki	Spółdzielnia	KRYSTAŁ
Powierzchnia całkowita	56, 74 m²	Powierzchnia użytkowa	56, 74 m²
Rodzaj mieszkania	3-POKOJOWE, BLOK, WYSOKI PARTER	Rodzaj budynku	BLOK
Rok budowy	1983	Standard	ŚREDNI, DO ADAPTACJI, DO REMONTU
Konstrukcja budynku	TRADYCYJNA, WIELKOPŁYTOWA	Technika budowy	TRADYCYJNA, WIELKA PŁYTA
Typ kuchni	Z OKNEM, ODDZIELNA	Powierzchnia kuchni	7.34 m²
Wyposażenie kuchni	CZĘŚCIOWE	Liczba łazienek	1
Powierzchnia łazienek	2, 55	Stan łazienki	DO ODNOWIENIA
Wyposażenie łazienki	CZĘŚCIOWE	Liczba WC	1
Powierzchnia WC	1, 7	Droga dojazdowa	ULICA OSIEDLOWA
Rodzaj nawierzchni	UTWARDZONA - SZUTROWA, ASFALTOWA - KOSTKA	Liczba pokoi	3

Powierzchnia pokoi	40	Liczba sypialni	3
Piętro	parter	Liczba pięter	2
Umeblowanie	CZĘŚCIOWE	Źródło c.w.	GAZOWY 2-OBIEGOWY
Ogrzewanie	C.O. Z SIECI MIEJSKIEJ	Podpiwniczenie /piwnica	PIWNICA
Powierzchnia piwnicy	8, 00 m²	Forma własności	SPÓŁDZIELCZE WŁASNOŚCIOWE Z KW
Energia elektryczna	✓	Podłączony gaz	✓
Podłączony wodociąg	✓	Podłączona kanalizacja	✓
Rodzaj kanalizacji	MIEJSKA	Źródło wody	WODA MIEJSKA
Uciążliwość okolicy	UMIARKOWANIE CICHE	Wentylacja	✓
Internet	✓	Telewizja kablowa	✓
Domofon	✓	Rodzaj okien	PLASTIKOWE
Kształt dachu	PŁASKI	Rodzaj podłogi	PANELE, TERAKOTA, WYKŁADZINA
Elewacja	STYROPIAN	Czy jest KW	✓
Typ parkingu	UTWARDZONY	Balkon	✓
Ilość balkonów	1	Widok na wschód	✓
Widok na zachód	✓	Najbliższy park	300 m
Najbliższe przedszkole	200 m	Najbliższa Szkoła Podstawowa	200 m
Komunikacja miejska	200 m	Najbliższy hipermarket	300 m
Najbliższa apteka	300 m	Najbliższy bankomat	400 m
Najbliższy bank	400 m	Najbliższa poczta	200 m
Wyposażenie łazienki (wykaz)	WANNA, PRALKA, UMYWALKA, BOJLER ELEKTRYCZNY Z ZASOBNIKIEM	Osobne WC	✓



Więcej ofert na stronie **www.bluehome24.pl**