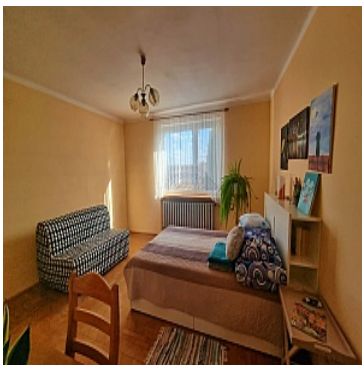


DOM NA SPRZEDAŻ

liczba pokoi: 6, pow. całkowita: 240,00 m², pow. działki: 5 200,00 m²,

Kadłubiska

Cena **400 000** zł



Biuro Nieruchomości Blue Home ma przyjemność zaprezentować Państwu zadbane, uroczy i bardzo przytulny dom na sprzedaż, usytuowany w miejscowości Kadłubiska, tuż obok Dołhobyczowa, w gminie Dołhobyczów, powiat hrubieszowski.

Wideoprezentacja: <https://www.youtube.com/watch?v=YdZPhm3ghbU>

Dom na sprzedaż o powierzchni całkowitej **240 m²** został wybudowany w **1983** r. na pięknej działce, wśród dużych drzew o powierzchni **5200 m²**. Na działce znajdują się dodatkowo dwa budynki murowane o powierzchni **224 m²** oraz 60 m², piękny ogród i niewielki sad. Uregulowany stan prawny z **księga wieczysta**- działka oraz dom należą do jednego właściciela.

DODATKOWE INFORMACJE:

- weranda o powierzchni 27 m²
- oprócz domu 2 budynki murowane- 224 m², 60 m²
- 2 balkony
- 2 łazienki
- sad owocowy
- zbiornik wodny w bliskiej okolicy
- dojazd drogą asfaltową
- zabudowana garderoba
- budynek z piwnicą i strychem
- Nowe okna plastikowe (PCV)

INSTALACJE I MEDIA:

- Instalacja elektryczna
- Szambo
- Ujęcie wody- studnia
- Ogrzewanie- nowy piec "Stalmark" na pellet z podajnikiem
- Gaz w butli

KONDYGNACJE:

Podpiwniczenie: 3 pomieszczenia- 1 służy jako kotłownia i magazyn peletu, pozostałe mogą służyć jako spiżarnia lub też siłownia czy sala bilardowa.

Parter: kuchnia- całkowicie odnowiona w 2021 ok. 14m², salon ok 50m², łazienka z prysznicem, pomieszczenie gospodarcze, korytarz


Piętro: 4 pokoje/sypialnie 2x ok. 25m², 2x ok. 14m², korytarz, łazienka z wanną.

Do najbliższych sąsiadów ok 0,3km. Do rzeki Bug ok. 7km, do przejścia granicznego ok. 7km, do Hrubieszowa ok. 27km. Do [Dołhobyczowa](#) (markety, sklepy, poczta, urzędy, kościół) ok. 3,5km. Zamość oddalony jest o ok 0,50 h, Lublin ok 2,5h jazdy autem.

Miejsce idealne dla osób chcących odpocząć od miasta. Okolice to łąki, lasy, a w bezpośrednim sąsiedztwie piękny staw. Do najbliższych sąsiadów ok 0,3km. Cisza oraz kojący spokój w okolicy. W pobliżu szlak cerkiewny, rzeka Bug, ruiny zamku obronnego w Kryłowie.

Blue Home Nieruchomości
22-100 Chełm
ul. G. Narutowicza 2A.

Treść niniejszego ogłoszenia nie stanowi oferty handlowej w rozumieniu Kodeksu Cywilnego.

Warunki gruntowe	DOBRE	Symbol	BH/2022/25
Stan budynku	BARDZO DOBRY	Rodzaj nieruchomości	DOM
Rodzaj transakcji	SPRZEDAŻ	Status	AKTUALNA
Rodzaj rynku	WTÓRNY	Nieruchomość dostępna od	18.04.2022
Cena 	400 000, 00 PLN	Stara cena	420 000, 00 PLN
Cena za m2	1 666, 67 PLN	Cena negocjowana	✓
Kraj	POLSKA	Województwo	Lubelskie
Powiat	hrubieszowski	Gmina	Dołhobyczów
Miejscowość	Kadłubiska	Kod pocztowy	22-540
Nr domu	32	Nr działki	100/4, 102/1
Położenie działki	TEREN PŁASKI	Wygląd działki	ZABUDOWANA
Położenie	WIEŚ	Budynki w sąsiedztwie	WOLNOSTOJĄCE DOMY JEDNORODZINNE
Powierzchnia całkowita	240, 00 m²	Powierzchnia działki	5 200, 00 m²
Szerokość działki (mb.)	70, 00	Długość działki (mb.)	78, 00
Kształt działki	TRAPEZ	Zagospodarowanie działki	ZABUDOWA, NASADZENIA
Powierzchnia użytkowa	160, 00 m²	Forma własności działki	WŁASNOŚĆ
Udział w działce	CAŁOŚĆ	Rodzaj domu	WOLNOSTOJĄCY
Przeznaczenie	MIESZKALNE	Rodzaj budynku	DOM
Rok budowy	1983	Standard	BARDZO DOBRY, WYKOŃCZONY
Konstrukcja budynku	TRADYCYJNA, MUROWANA	Materiał ścian	PUSTAK
Rodzaj stropu	WYLEWANY	Technika budowy	TRADYCYJNA
Typ kuchni	ODDZIELNA, Z OKNEM	Powierzchnia kuchni	14.00 m²
Wyposażenie kuchni	PEŁNE	Liczba łazienek	2

Powierzchnia łazienek	10	Stan łazienki	BARDZO DOBRY
Wyposażenie łazienki	PEŁNE	Liczba WC	2
Droga dojazdowa	ASFALTOWA, CICHA ULICA	Rodzaj nawierzchni	ASFALTOWA - KOSTKA
Liczba pokoi	6	Powierzchnia pokoi	130
Liczba sypialni	4	Liczba pięter	2
Wysokość kondygnacji	250, 00 cm	Umeblowanie	PEŁNE
Źródło c.w.	INNE, Kocioł na pellet	Ogrzewanie	BIOMASA
Podpiwniczenie /piwnica	PIWNICA	Powierzchnia piwnicy	80, 00 m²
Stan instalacji	PO WYMIANIE	Forma własności	PEŁNA WŁASNOŚĆ
Ilość telefonów	1	Energia elektryczna	✓
Podłączony gaz	✗	Rodzaj kanalizacji	SZAMBO
Źródło wody	STUDNIA, WODOCIĄG PRYWATNY	Uciążliwość okolicy	UMIARKOWANIE CICHE
Rodzaj okien	PLASTIKOWE	Pokrycie dachu	ETERNIT
Kształt dachu	WIELOSPADOWY	Poddasze	NIEUŻYTKOWE
Rodzaj podłogi	PANELE, GRES, TERAKOTA	Elewacja	STYROPIAN
Rodzaj ogrodzenia	SIATKA, DREWNIANE	Ogrodzenie	PEŁNE
Czy jest KW	✓	Ogródek	✓
Garderoba	✓	Pomieszczenie gospodarcze	✓
Balkon	✓	Ilość balkonów	2
Powierzchnia balkonu	2 m²	Taras	✓
Strych	✓	Widok na północ	✓
Widok na południe	✓	Widok na wschód	✓
Widok na zachód	✓	Najbliższe jezioro	100 m
Najbliższa Szkoła	3 km	Najbliższy przystanek PKS	500 m

Podstawowa

Komunikacja miejska

500 m

Wyposażenie łazienki
(wykaz)

**WANNA, PRYSZNIC,
OKNO, UMYWALKA,
LUSTRO, WC, PRALKA,
SZAFKA, BIDET**



Agent 1

510446996
biuro.bluehome24@gmail.com

Więcej ofert na stronie www.bluehome24.pl