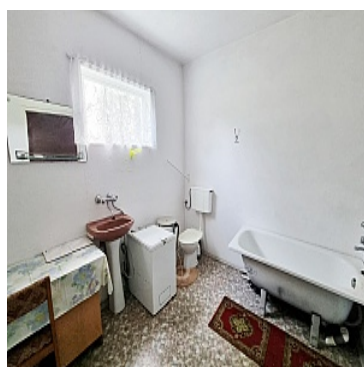
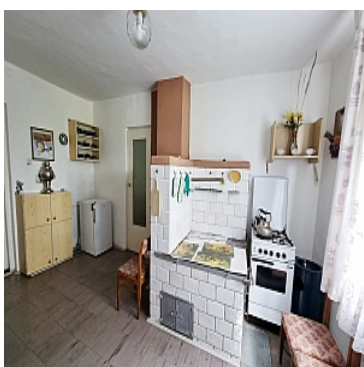


## DOM NA SPRZEDAŻ

liczba pokoi: 2, pow. całkowita: 125,00 m<sup>2</sup>, pow. działki: 3 900,00 m<sup>2</sup>,

Mszanna

Cena **275 000** zł



**Biuro Nieruchomości Blue Home** ma przyjemność przedstawić Państwu wyjątkową nieruchomość położoną w miejscowości **Mszanna**, oddalonej od Woli Uhruskiej o **6,7 km**. To miejsce dla ceniących sobie spokój i ciszę. Dojazd leśną drogą prowadzi do **39 arowej** działki ogrodzonej w całości drewnianym płotem wśród lasów. Atmosfera tego miejsca zachęca do wypoczynku na łonie natury, relaksu i wyciszenia, pozbycia się codziennego stresu.

Dom **125 m<sup>2</sup>** położony na działce w kształcie prostokąta, oddalony od najbliższego sąsiada o **2 km**.

Dom składa się z :

- 2 pokoi
- kuchni
- łazienki
- salonu
- przedsiionku

Przestronny salon o powierzchni **68 m2** to sala myśliwska z klimatycznym kominkiem.  
Podłogi betonowe na których jest położony gumoleum, okna drewniane.

Na działce znajduje się budynek gospodarczy, składający się z dwóch drewnutni, letniej kuchni z murowaną piwnicą, studnia.


**Media: prąd, woda znajdują się na działce.**

Nieruchomość usytuowana pomiędzy nadbużańskimi lasami. Idealna dla rodzin, które cenią sobie naturę, ciszę i spokój. Do rzeki Bug to ok **10 km**.  
Stan prawny uregulowany.

Odległość od Chełma i Włodawy **29 km**.

Blue Home Nieruchomości  
22-100 Chełm  
ul. G. Narutowicza 2A.

Treść niniejszego ogłoszenia nie stanowi oferty handlowej w rozumieniu Kodeksu Cywilnego.

Warunki gruntowe	<b>DOBRE</b>	Symbol	<b>BH/2022/19</b>
Stan budynku	<b>DOBRY</b>	Rodzaj nieruchomości	<b>DOM</b>
Rodzaj transakcji	<b>SPRZEDAŻ</b>	Status	<b>AKTUALNA</b>
Rodzaj rynku	<b>WTÓRNY</b>	Nieruchomość dostępna od	<b>06.04.2022</b>
Cena 	<b>275 000, 00 PLN</b>	Stara cena	<b><del>300 000, 00 PLN</del></b>
Cena za m2	<b>2 200, 00 PLN</b>	Cena negocjowana	✓
Kraj	<b>POLSKA</b>	Województwo	<b>LUBELSKIE</b>
Powiat	<b>włodawski</b>	Gmina	<b>Wola Uhruska</b>
Miejscowość	<b>Mszanna</b>	Kod pocztowy	<b>22-230</b>
Prawobrzeże /lewobrzeże	<b>PRAWOBRZEŻE</b>	Nr domu	<b>2</b>
Położenie działki	<b>TEREN PŁASKI</b>	Wygląd działki	<b>ZABUDOWANA, ZAGOSPODAROWANA</b>
Powierzchnia całkowita	<b>125, 00 m<sup>2</sup></b>	Powierzchnia działki	<b>3 900, 00 m<sup>2</sup></b>
Kształt działki	<b>PROSTOKĄT</b>	Zagospodarowanie działki	<b>ZABUDOWA</b>
Powierzchnia użytkowa	<b>125, 00 m<sup>2</sup></b>	Forma własności działki	<b>WŁASNOŚĆ</b>
Udział w działce	<b>CAŁOŚĆ</b>	Rodzaj domu	<b>WOLNOSTOJĄCY</b>
Przeznaczenie	<b>MIESZKALNE, REKREACYJNE</b>	Rodzaj budynku	<b>DOM</b>
Standard	<b>DOBRY, DO DROBNEGO REMONTU</b>	Konstrukcja budynku	<b>MUROWANA</b>
Materiał ścian	<b>CEGŁA</b>	Rodzaj stropu	<b>INNY</b>
Technika budowy	<b>TRADYCYJNA</b>	Typ kuchni	<b>ODDZIELNA</b>
Powierzchnia kuchni	<b>17.08 m<sup>2</sup></b>	Wyposażenie kuchni	<b>PEŁNE</b>
Liczba łazienek	<b>1</b>	Powierzchnia łazienek	<b>12, 2</b>
Stan łazienki	<b>DO REMONTU</b>	Wyposażenie łazienki	<b>PEŁNE</b>
Liczba WC	<b>1</b>	Droga dojazdowa	<b>CICHA ULICA</b>
Rodzaj nawierzchni	<b>POLNA</b>	Liczba pokoi	<b>2</b>

Powierzchnia pokoi	<b>29, 46</b>	Liczba sypialni	<b>2</b>
Liczba pięter	<b>1</b>	Wysokość kondygnacji	<b>261, 00 cm</b>
Umeblowanie	<b>PEŁNE</b>	Źródło c.w.	<b>INNE, PIEC KAFLOWY</b>
Ogrzewanie	<b>KOMINEK, INNE</b>	Podpiwniczenie /piwnica	<b>PIWNICA</b>
Dostępne sieci	<b>woda, prąd, kanalizacja, szambo</b>	Stan instalacji	<b>DO WYMIANY</b>
Forma własności	<b>PEŁNA WŁASNOŚĆ</b>	Energia elektryczna	✓
Napięcie 400V (siła)	✓	Podłączony wodociąg	✓
Podłączona kanalizacja	✓	Rodzaj kanalizacji	<b>SZAMBO</b>
Źródło wody	<b>WODOCIĄG PRYWATNY</b>	Uciążliwość okolicy	<b>CICHE</b>
Lodówka	✓	Kuchnia gazowa	✓
Rodzaj okien	<b>DREWNIANE</b>	Pokrycie dachu	<b>BLACHA</b>
Kształt dachu	<b>SKOŚNY</b>	Poddasze	<b>NIEUŻYTKOWE</b>
Rodzaj podłogi	<b>BETON</b>	Elewacja	<b>INNE</b>
Rodzaj ogrodzenia	<b>DREWNIANE</b>	Ogrodzenie	<b>PEŁNE</b>
Czy jest KW	✓	Licznik prądu	✓
Wodomierz	✓	Ogródek	✓
Pomieszczenie gospodarcze	✓	Kominek	✓
Widok na północ	✓	Widok na południe	✓
Widok na wschód	✓	Widok na zachód	✓
Wyposażenie łazienki (wykaz)	<b>WANNA, WC, LUSTRO, OKNO</b>	Osobne WC	✗



Agnieszka Nafalska

513205949  
agnieszkanafalska.bluehome24@gmail.com