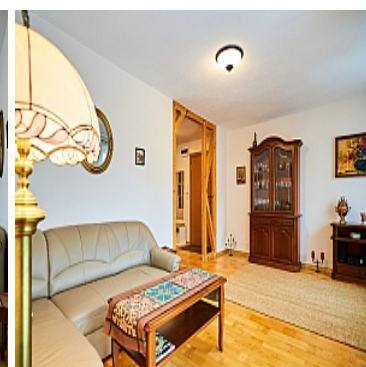
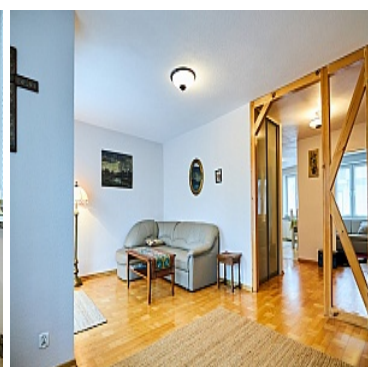
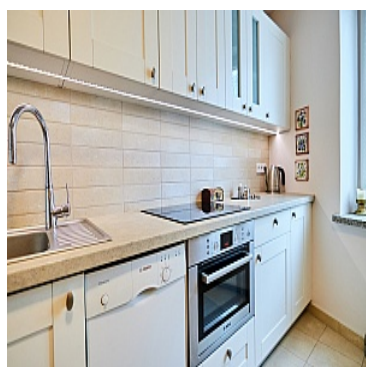


## MIESZKANIE NA SPRZEDAŻ

liczba pokoi: 2, pow. całkowita: 52,80 m<sup>2</sup>,

Chełm

Cena **320 000** zł



Nasze biuro ma przyjemność przedstawić Państwu ofertę sprzedaży mieszkania, usytuowanego na drugim piętrze, **o powierzchni użytkowej 52,80m<sup>2</sup>** zlokalizowanego w centrum miasta, **przy ulicy Szkolnej** w bloku oddanym do użytku w 2003 roku. Mieszkanie dzięki ciepłym kolorom i dobremu naświetleniu jest bardzo przytulne. Urządzone z gustem z ciepłymi, naturalnymi akcentami.

Niewątpliwym atutem mieszkania jest balkon idealny na letnie wieczory.

Osiedle zamknięte zapewni nowym właścicielom poczucie bezpieczeństwa i prywatności.


Spółdzielnia „Starówka” - Miesięczny czynsz wynosi około 420 zł.

**W skład nieruchomości wchodzi :**

- salon

- kuchnia
- sypialnia
- łazienka
- przedpokój
- duży balkon
- piwnica

**Serdecznie zapraszamy do kontaktu**  
**Nasz Dział Kredytowy pomoże kupującym w doborze odpowiedniej oferty kredytowej.**

Symbol	<b>BH/2022/10</b>	Stan budynku	<b>BARDZO DOBRY</b>
Rodzaj nieruchomości	<b>MIESZKANIE</b>	Rodzaj transakcji	<b>SPRZEDAŻ</b>
Status	<b>NIEAKTUALNA</b>	Rodzaj rynku	<b>WTÓRNY</b>
Cena 	<b>320 000, 00 PLN</b>	Cena za m2	<b>6 060, 61 PLN</b>
Kraj	<b>POLSKA</b>	Województwo	<b>LUBELSKIE</b>
Powiat	<b>Chełmski</b>	Gmina	<b>Chełm</b>
Miejscowość	<b>Chełm</b>	Kod pocztowy	<b>22-100</b>
Ulica	<b>Szkolna</b>	Powierzchnia całkowita	<b>52, 80 m<sup>2</sup></b>
Powierzchnia użytkowa	<b>52, 80 m<sup>2</sup></b>	Rodzaj mieszkania	<b>BLOK</b>
Rodzaj budynku	<b>BLOK</b>	Rok budowy	<b>2003</b>
Standard	<b>BARDZO DOBRY</b>	Typ kuchni	<b>Z OKNEM</b>
Wyposażenie kuchni	<b>CZĘŚCIOWE</b>	Liczba łazienek	<b>1</b>
Liczba pokoi	<b>2</b>	Piętro	<b>2</b>
Ilość poziomów	<b>1</b>	Umeblowanie	<b>CZĘŚCIOWE</b>
Ogrzewanie	<b>C.O. Z SIECI MIEJSKIEJ</b>	Podpiwniczenie /piwnica	<b>PODPIWNICZONY</b>
Forma własności	<b>SPÓŁDZIELCZE WŁASNOŚCIOWE</b>	Podłączony gaz	<b>×</b>
Rodzaj kanalizacji	<b>MIEJSKA</b>	Źródło wody	<b>WODA MIEJSKA</b>
Uciążliwość okolicy	<b>UMIARKOWANIE CICHE</b>	Domofon	<b>✓</b>
Rodzaj okien	<b>PLASTIKOWE</b>	Pokrycie dachu	<b>BLACHA</b>
Czy jest KW	<b>×</b>	Ilość balkonów	<b>1</b>



Paweł Pietrzykowski

572686032

pawelpietrzykowski.bluehome24@gmail.com

Więcej ofert na stronie **[www.bluehome24.pl](http://www.bluehome24.pl)**