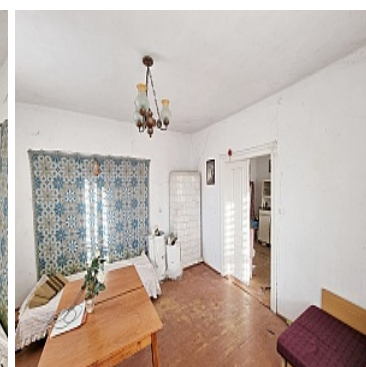
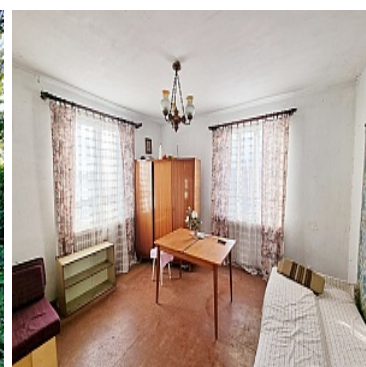


## DOM NA SPRZEDAŻ

liczba pokoi: 2, pow. całkowita: 80,00 m<sup>2</sup>, pow. działki: 4 185,00 m<sup>2</sup>,

Małochwiej Duży

Cena **142 000** zł



**Biuro Nieruchomości Blue Home** ma przyjemność przedstawić Państwu dom położony w malowniczej miejscowości **Małochwiej Duży** nieopodal Krasnegostawu.

Nieruchomość o powierzchni użytkowej ok **80 m<sup>2</sup>** usytuowana na działce **41 ar**.

Dom pochodzi z **1978 roku** o konstrukcji drewnianej - podłogi z desek, okna drewniane - składający się z 2 pokoi, 2 kuchni i ganka. Dach jest pokryty eternitem.

Na działce znajduje się murowany budynek gospodarczy- pokryty dachówką.

Podciągnięta media: prąd, gaz, wodociąg.

Dom ogrzewany trzema piecami kaflowymi.

Znajduje się tu również sad owocowy oraz studnia

Dom usytuowany na wzniesieniu na działkach w kształcie prostokąta.  
Nieruchomość w całości do generalnego remontu.  
Częściowo ogrodzona.

Stan prawny uregulowany, brak obciążeń hipotecznych.  
W pobliżu sklep.  
7 km od Krasnegostawu.

Blue Home Nieruchomości  
22-100 Chełm  
ul. G. Narutowicza 2A.

Treść niniejszego ogłoszenia nie stanowi oferty handlowej w rozumieniu Kodeksu Cywilnego.

Instalacja przeciwpożarowa	×	Sieć LAN	×
Warunki gruntowe	<b>BRAK DANYCH</b>	Uciążliwości i ograniczenia	<b>UKSZTAŁTOWANIE TERENU</b>
Symbol	<b>BH/2022/04</b>	Stan budynku	<b>DO REMONTU</b>
Rodzaj nieruchomości	<b>DOM</b>	Rodzaj transakcji	<b>SPRZEDAŻ</b>
Status	<b>AKTUALNA</b>	Rodzaj rynku	<b>WTÓRNY</b>
Nieruchomość dostępna od	<b>14.02.2022</b>	Cena ⓘ	<b>142 000, 00 PLN</b>
Cena za m2	<b>1 775, 00 PLN</b>	Cena negocjowana	✓
Kraj	<b>POLSKA</b>	Województwo	<b>LUBELSKIE</b>
Powiat	<b>krasnostawski</b>	Gmina	<b>Krasnystaw</b>
Miejscowość	<b>Małochwiej Duży</b>	Kod pocztowy	<b>22-300</b>
Prawobrzeże /lewobrzeże	<b>LEWOBRZEŻE</b>	Położenie działki	<b>TEREN ZRÓŻNICOWANY</b>
Wygląd działki	<b>ZAGOSPODAROWANA</b>	Położenie	<b>WIEŚ</b>
Budynki w sąsiedztwie	<b>WOLNOSTOJĄCE DOMY JEDNORODZINNE</b>	Powierzchnia całkowita	<b>80, 00 m<sup>2</sup></b>
Powierzchnia działki	<b>4 185, 00 m<sup>2</sup></b>	Szerokość działki (mb.)	<b>25, 24</b>
Długość działki (mb.)	<b>129, 00</b>	Kształt działki	<b>PROSTOKĄT</b>
Zagospodarowanie działki	<b>ZABUDOWA, KRZEWY I DRZEWA</b>	Powierzchnia użytkowa	<b>80, 00 m<sup>2</sup></b>
Forma własności działki	<b>AKT WŁASN. ZIEMI</b>	Udział w działce	<b>CAŁOŚĆ</b>
Rodzaj domu	<b>WOLNOSTOJĄCY</b>	Przeznaczenie	<b>MIESZKALNE</b>
Rodzaj budynku	<b>DOM</b>	Rok budowy	<b>1978</b>
Standard	<b>DO REMONTU</b>	Konstrukcja budynku	<b>DREWNIANA</b>
Rodzaj stropu	<b>DREWNIANY</b>	Technika budowy	<b>DREWNIANA</b>
Typ kuchni	<b>ODDZIELNA</b>	Powierzchnia kuchni	<b>15.00 m<sup>2</sup></b>
Wyposażenie kuchni	<b>CZĘŚCIOWE</b>	Droga dojazdowa	<b>ASFALTOWA</b>

Rodzaj nawierzchni	<b>ASFALTOWA - KOSTKA</b>	Liczba pokoi	<b>2</b>
Powierzchnia pokoi	<b>36</b>	Liczba sypialni	<b>2</b>
Liczba pięter	<b>1</b>	Wysokość kondygnacji	<b>256, 00 cm</b>
Umeblowanie	<b>BRAK</b>	Ogrzewanie	<b>INNE</b>
Podpiwniczenie /piwnica	<b>CZĘŚC. PODPIWNICZ.</b>	Powierzchnia piwnicy	<b>9, 00 m<sup>2</sup></b>
Dostępne sieci	<b>gaz, prąd</b>	Instalacje	<b>ELEKTRYCZNA, GAZOWA, WODOCIĄG</b>
Stan instalacji	<b>DO WYMIANY</b>	Forma własności	<b>PEŁNA WŁASNOŚĆ</b>
Linia telefoniczna	✗	Energia elektryczna	✓
Napięcie 400V (siła)	✓	Podłączony gaz	✓
Podłączony wodociąg	✓	Podłączona kanalizacja	✗
Źródło wody	<b>WODOCIĄG PRYWATNY</b>	Uciążliwość okolicy	<b>CICHE</b>
Klimatyzacja	✗	Internet	✗
Telewizor	✗	Telewizja kablowa	✗
Lodówka	✗	Pralka	✗
Piecyk gazowy	✗	Piekarnik	✗
Zmywarka	✗	Kuchnia gazowa	✗
Kuchnia elektryczna	✗	Kuchnia indukcyjna	✗
Alarm	✗	Wideofon	✗
Ochrona	✗	Monitoring	✗
Drzwi antywłamaniowe	✗	Rolety antywłamaniowe	✗
Osiedle zamknięte	✗	Domofon	✗
Recepcja	✗	Okna antywłamaniowe	✗
Rodzaj okien	<b>DREWNIANE</b>	Pokrycie dachu	<b>ETERNIT</b>
Kształt dachu	<b>DWUSPADOWY</b>	Poddasze	<b>NIEUŻYTKOWE</b>
Rodzaj podłogi	<b>DESKI</b>	Elewacja	<b>TYNK SZLACHETNY</b>
Rodzaj ogrodzenia	<b>MIESZANE</b>	Ogrodzenie	<b>CZĘŚCIOWE</b>

Czy jest KW	✓	Licznik prądu	✓
Wodomierz	✗	Audyt energetyczny	✗
Garaż	✓	Typ garażu	<b>WOLNOSTOJĄCY</b>
Miejsc garażowych	<b>1</b>	Ogródek	✓
Pomieszczenie gospodarcze	✓	Strych	✓
Widok na północ	✓	Widok na wschód	✓
Suszarka do ubrań	✗	Kuchenka mikrofalowa	✗
Kraty w oknach	✗	Osobne WC	✗



Agnieszka Nafalska

513205949  
agnieszkanafalska.bluehome24@gmail.com

Więcej ofert na stronie [www.bluehome24.pl](http://www.bluehome24.pl)