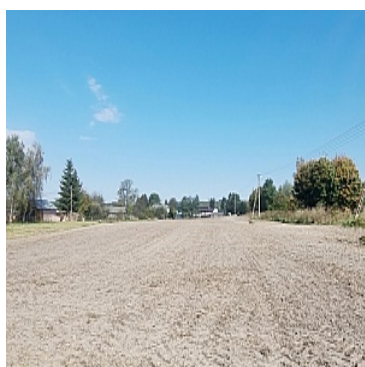


DZIAŁKA NA SPRZEDAŻ
pow. działki: 2 289,00 m²,
Wereszcze Duże
Cena **75 000** zł



Przedmiotem sprzedaży jest działka o powierzchni **2289 m²** w miejscowości **Wereszcze Duże**. Obiekt jest oznaczony w Planie Zagospodarowania Przestrzennego Gminy Rejowiec **12U** (w części na potrzeby zabudowy usługowej) oraz **RM** (tereny zabudowy zagrodowej). Kształt działki to prostokąt o wymiarach : szerokości **34** metrów i długości **67** metrów . Dostępne media : telekomunikacja, energia elektryczna sieć wodociągowa, światłowód. Niedaleko znajdują się przystanek autobusowy oddalony ok 100 metrów, kaplica 500 metrów dalej oraz sklep w sąsiedniej miejscowości około 1,5 kilometra. Szkoła Podstawowa znajduje się 3 km od Wereszc Dużych.

Umiejscowienie działki daje możliwość w łatwy i szybki sposób na przemieszczanie się w kierunkach Gminy Rejowiec (5 km), najbliższego miasta Chełm (7 km), do Krasnegostawu (20 km) , Lublina (50km) oraz Włodawy

(48 km).

Okolice okalają pobliskie lasy co sprzyja spacerom i wędrówkom po spokojnej okolicy. W najbliższej przyszłości budowa Obwodnicy Chełm nie będzie miała wpływu na zacisze i spokój gdyż będzie ona oddalona od nieruchomości około 4 kilometrów.

Dodatkowym atutem jest to iż jest możliwość zakupu sąsiadującej działki o powierzchni **0,3000 m²**.

Dogodny dojazd drogą asfaltową.

Jeśli niniejsza oferta wydaje się Państwu interesująca, zapraszam do kontaktu telefonicznego oraz na prezentację nieruchomości.

Opiekun oferty:

Agent: **Agnieszka Nafalska**


telefon: **513 205 949**

Blue Home Nieruchomości

22-100 Chełm

ul. G. Narutowicza 2A

Treść niniejszego ogłoszenia nie stanowi oferty handlowej w rozumieniu Kodeksu Cywilnego.

Symbol	BH/2021/66	Rodzaj nieruchomości	DZIAŁKA
Rodzaj transakcji	SPRZEDAŻ	Status	AKTUALNA
Cena 	75 000, 00 PLN	Cena za m2	32, 77 PLN
Cena negocjowana	✓	Kraj	POLSKA
Województwo	LUBELSKIE	Powiat	chełmski
Gmina	Rejowiec	Miejscowość	Wereszcze Duże
Kod pocztowy	22-363	Położenie działki	TEREN PŁASKI
Wygląd działki	PUSTA	Możliwa zabudowa	WOLNOSTOJĄCA
Położenie	WIEŚ	Budynki w sąsiedztwie	WOLNOSTOJĄCE DOMY JEDNORODZINNE
Powierzchnia działki	2 289, 00 m²	Szerokość działki (mb.)	33, 00
Długość działki (mb.)	67, 00	Kształt działki	PROSTOKĄT
Rodzaj działki	USŁUGOWA, BUDOWLANA	Forma własności działki	WŁASNOŚĆ
Udział w działce	CAŁOŚĆ	Droga dojazdowa	ASFALTOWA
Rodzaj nawierzchni	ASFALTOWA - KOSTKA	Linia telefoniczna	✓
Energia elektryczna	✓	Podłączony wodociąg	✓
Źródło wody	WODA MIEJSKA	Uciążliwość okolicy	CICHE
Czy jest KW	✓	Najbliższy sklep	1500
Najbliższa Szkoła Podstawowa	4000	Komunikacja miejska	100
Za co opłaty dodatkowe	PODATEK OD NIERUCHOMOŚCI	Warunki gruntowe	DOBRE



Agnieszka Nafalska

513205949

agnieszkanafalska.bluehome24@gmail.com

Więcej ofert na stronie **www.bluehome24.pl**