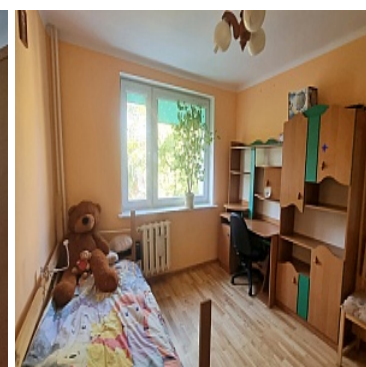
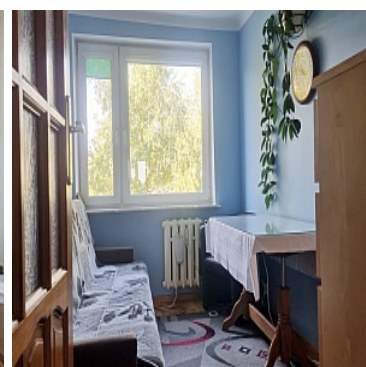
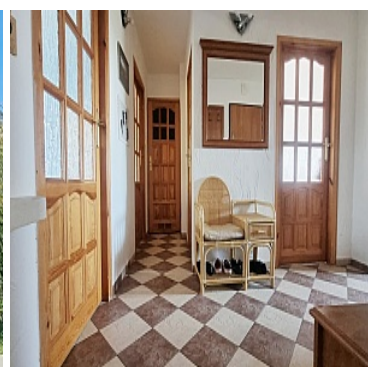


MIESZKANIE NA SPRZEDAŻ

liczba pokoi: 3, pow. całkowita: 59,00 m²,

Chełm, Gwarek

Cena **280 000** zł



Biuro Nieruchomości Bluehome ma przyjemność zaprezentować Państwu ofertę przestronnego mieszkania o powierzchni **59 m²** położonego na zacisznym osiedlu w Chełmie. Jest to świetna propozycja dla rodziny ceniącej sobie dużą przestrzeń mieszkalną, bliskość do centrum miasta, Galerii, przychodni specjalistycznych, sklepów spożywczych a zarazem ciszę i okalający spokój. Balkon typu loggia umiejscowiony jest od wschodu i zapewnia zachwycający widok na zielen wokół bloku oraz miasto.

Mieszkanie składa się z **3** pokoi, kuchni, łazienki z dodatkowym osobnym WC oraz piwnicy o powierzchni **10 m²**. W dwóch pokojach położona „deska barlinecka”, a pozostałe pomieszczenia wyłożone są terakotą.


W cenie nieruchomości jest całe wyposażenie kuchni, łazienki bez pralki i częściowe pokoi do uzgodnienia.

Jeśli niniejsza oferta wydaje się Państwu interesująca, zapraszam do kontaktu telefonicznego oraz na prezentację nieruchomości.

Opiekun oferty:
Agent: **Agnieszka Nafalska**
telefon: **513 205 949**

Blue Home Nieruchomości
22-100 Chełm
ul. G. Narutowicza 2A

Treść niniejszego ogłoszenia nie stanowi oferty handlowej w rozumieniu Kodeksu Cywilnego.

Symbol	BH/2021/65	Za co opłaty dodatkowe	WODA
Uciążliwości i ograniczenia	BRAK UCIAŻLIWOŚCI	Komórka lokatorska	✓
Rozkład mieszkania	DWUSTRONNE	Stan budynku	BARDZO DOBRY
Rodzaj nieruchomości	MIESZKANIE	Rodzaj transakcji	SPRZEDAŻ
Status	AKTUALNA	Nieruchomość dostępna od	01.11.2021
Cena 	280 000, 00 PLN	Cena za m2	4 745, 76 PLN
Cena negocjowana	✓	Czynsz i inne opłaty stałe	500, 00 PLN
Kraj	POLSKA	Województwo	LUBELSKIE
Powiat	chełmski	Gmina	Chełm
Miejscowość	Chełm	Kod pocztowy	22-100
Dzielnica - osiedle	Gwarek	Ulica	Zachodnia
Spółdzielnia	Spółdzielnia Górnicza	Budynki w sąsiedztwie	OSIEDLE BLOKÓW MIESZKALNYCH
Powierzchnia całkowita	59, 00 m²	Udział w działce	UDZIAŁ
Rodzaj mieszkania	3-POKOJOWE	Rodzaj budynku	BLOK
Rok budowy	1980	Standard	BARDZO DOBRY
Konstrukcja budynku	WIELKOPŁYTOWA	Materiał ścian	WIELKA PŁYTA
Rodzaj stropu	PREFABRYKAT BETONOWY	Technika budowy	WIELKA PŁYTA
Typ kuchni	Z OKNEM	Powierzchnia kuchni	8.85 m²
Wyposażenie kuchni	PEŁNE	Liczba łazienek	1
Powierzchnia łazienek	3, 6	Stan łazienki	BARDZO DOBRY
Wyposażenie łazienki	PEŁNE	Liczba WC	1
Powierzchnia WC	1, 28	Droga dojazdowa	CICHA ULICA, ULICA OSIEDLOWA
Rodzaj nawierzchni	ASFALTOWA - KOSTKA	Liczba pokoi	3

Powierzchnia pokoi	38	Piętro	2
Liczba pięter	3	Wysokość kondygnacji	240, 00 cm
Umeblowanie	NA ŻYCZENIE	Źródło c.w.	SIEĆ MIEJSKA
Ogrzewanie	C.O. Z SIECI MIEJSKIEJ	Podpiwniczenie /piwnica	PIWNICA
Powierzchnia piwnicy	10, 00 m²	Dostępne sieci	sieć satelitarna
Instalacje	Miedziana	Stan instalacji	PO WYMIANIE
Forma własności	SPÓŁDZIELCZE WŁASNOŚCIOWE	Winda w nieruchomości	✗
Energia elektryczna	✓	Podłączony gaz	✓
Podłączony wodociąg	✓	Podłączona kanalizacja	✓
Rodzaj kanalizacji	MIEJSKA	Źródło wody	WODA MIEJSKA
Uciążliwość okolicy	UMIARKOWANIE CICHE	Klimatyzacja	✗
Telewizja kablowa	✓	Lodówka	✓
Piekarnik	✓	Zmywarka	✓
Kuchnia gazowa	✓	Wideofon	✗
Ochrona	✗	Monitoring	✗
Rolety antywłamaniowe	✗	Osiedle zamknięte	✗
Domofon	✗	Recepcja	✗
Okna antywłamaniowe	✗	Rodzaj okien	PLASTIKOWE
Pokrycie dachu	PAPA	Kształt dachu	PŁASKI
Poddasze	BRAK PODDASZA	Rodzaj podłogi	TERAKOTA, DESKI
Elewacja	STYROPIAN	Rodzaj ogrodzenia	BRAK
Ogrodzenie	BRAK OGRODZENIA	Czy jest KW	✓
Parking strzeżony	✗	Parking TIR	✗
Garaż	✗	Ogródek	✗
Basen	✗	Sauna	✗
Pomieszczenie	✗	Rampa	✗

gospodarcze

Witryna	✗	Udogodnienia dla inwalidów	✗
Kominek	✗	Balkon	✓
Ilość tarasów	1	Loggia	✓
Strych	✗	Widok na wschód	✓
Widok na zachód	✓	Najbliższy sklep	50
Najbliższa przychodnia	100	Najbliższe przedszkole	200
Najbliższa Szkoła Podstawowa	600	Najbliższa apteka	100
Rolety	✓	Wyposażenie łazienki (wykaz)	PRYSZNIC, UMYWALKA, WC, SZAFKA, LUSTRO
Kraty w oknach	✗	Osobne WC	✓



Agnieszka Nafalska

513205949

agnieszkanafalska.bluehome24@gmail.com

Więcej ofert na stronie www.bluehome24.pl