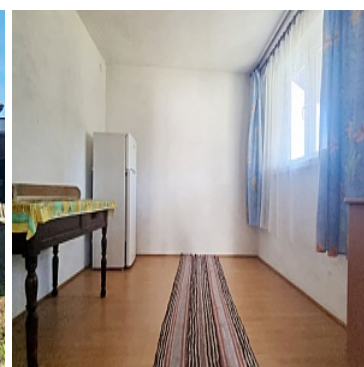
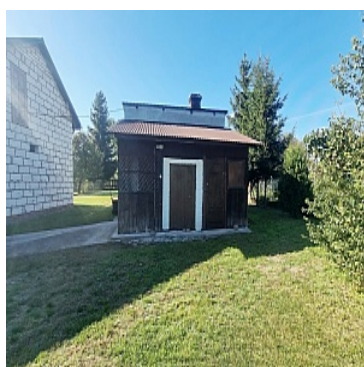
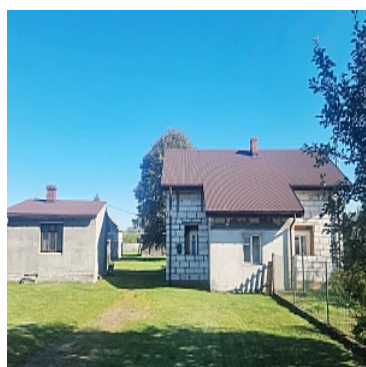


DOM NA SPRZEDAŻ

liczba pokoi: 4, pow. całkowita: 105,00 m², pow. działki: 4 994,00 m²,

Bytyń

Cena **229 000** zł



Biuro Nieruchomości Bluehome ma przyjemność przedstawić Państwu parterowy dom o powierzchni użytkowej **105 m²**, położony w malowniczej i spokojnej miejscowości **Bytyń**. Nieruchomość pobudowana w **2010 roku** na miejscu poprzedniego drewnianego domu. Wybudowany dom jest o wymiarach 8,5 metra długości i 11 metrów szerokości, wymurowany z pustaka z plastikowymi nowymi oknami - składający się z czterech pokoi, kuchni, korytarza. Dwa pokoje otynkowane z położonymi panelami. Dach pokryty blachą. W obrębie działki o powierzchni **4994 m²** znajdują się: garaż, stodoła drewniana, obora murowana, piwnica naziemna, letnia kuchnia oraz nasadzenia składające się z drzew owocowych. Dostępne media: prąd, telekomunikacja, woda z wodociągu w drodze oraz możliwość podpięcia do kanalizacji. Niedaleko w odległości ok 150 metrów

znajduje się przystanek autobusowy . W pobliskiej miejscowości **Wola Uhruska** oddalonej około jednego kilometra znajdują się : sklepy, poczta, kościół , bank , apteka. Niezastąpionym walorem przyrodniczym jest pobliskie sąsiedztwo z rzeką Bug oraz okoliczne lasy. Starorzecze jest widoczne z działki i oddalne od niej o jakieś 200 metrów.

Zapraszam do kontaktu oraz na prezentację nieruchomości.

Opiekun oferty:

Agent: **Agnieszka Nafalska**


telefon: **513 205 949**

Blue Home Nieruchomości

22-100 Chełm

ul. G. Narutowicza 2A

Treść niniejszego ogłoszenia nie stanowi oferty handlowej w rozumieniu Kodeksu Cywilnego..

Za co opłaty dodatkowe	PODATEK OD NIERUCHOMOŚCI	Warunki gruntowe	DOBRE
Uciążliwości i ograniczenia	BRAK UCIAŻLIWOŚCI	Symbol	BH/2021/62
Stan budynku	DOBRY	Rodzaj nieruchomości	DOM
Rodzaj transakcji	SPRZEDAŻ	Status	AKTUALNA
Rodzaj rynku	WTÓRNY	Cena 	229 000, 00 PLN
Cena za m2	2 180, 95 PLN	Kraj	POLSKA
Województwo	LUBELSKIE	Powiat	włodawski
Gmina	Wola Uhruska	Miejscowość	Bytyń
Kod pocztowy	22-230	Położenie działki	TEREN PŁASKI
Wygląd działki	ZABUDOWANA, ZAGOSPODAROWANA	Położenie	WIEŚ
Budynki w sąsiedztwie	WOLNOSTOJĄCE DOMY JEDNORODZINNE	Powierzchnia całkowita	105, 00 m²
Powierzchnia działki	4 994, 00 m²	Kształt działki	PROSTOKĄT
Zagospodarowanie działki	ZABUDOWA, STARE DRZEWA, KRZEWY I DRZEWA	Powierzchnia użytkowa	95, 00 m²
Forma własności działki	WSPÓŁWŁASNOŚĆ	Udział w działce	UDZIAŁ
Wartość udziału w działce	1/3	Rodzaj domu	WOLNOSTOJĄCY
Przeznaczenie	MIESZKALNE	Rodzaj budynku	DOM
Rok budowy	2010	Standard	DO WYKOŃCZENIA
Konstrukcja budynku	TRADYCYJNA	Materiał ścian	PUSTAK
Rodzaj stropu	WYLEWANY	Technika budowy	TRADYCYJNA
Droga dojazdowa	CICHA ULICA	Rodzaj nawierzchni	PŁYTY BETONOWE
Liczba pokoi	4	Liczba sypialni	2
Wysokość kondygnacji	260, 00 cm	Umieblowanie	BRAK
Ogrzewanie	C.O. WĘGLOWE	Podpiwniczenie /piwnica	NIEPODPIWNICZONY

Stan instalacji	BRAK	Forma własności	UDZIAŁ
Energia elektryczna	✓	Napięcie 400V (siła)	✓
Rodzaj kanalizacji	MIEJSKA	Źródło wody	STUDNIA
Uciążliwość okolicy	CICHE	Rodzaj okien	PLASTIKOWE
Pokrycie dachu	BLACHA	Kształt dachu	DWUSPADOWY
Poddasze	NIEUŻYTKOWE	Rodzaj podłogi	TERAKOTA, PANELE, DESKI
Rodzaj ogrodzenia	SIATKA, DREWNIANE	Ogrodzenie	PEŁNE
Czy jest KW	✓	Garaż	✓
Liczba miejsc parkingowych	1	Pomieszczenie gospodarcze	✓
Strych	✓	Widok na północ	✓
Widok na południe	✓	Widok na zachód	✓
Najbliższy las	400	Najbliższa rzeka	800
Najbliższa Szkoła Podstawowa	1000	Komunikacja miejska	150
Najbliższy bank	1000	Najbliższa poczta	10000



Agnieszka Nafalska

513205949
agnieszkanafalska.bluehome24@gmail.com

Więcej ofert na stronie www.bluehome24.pl