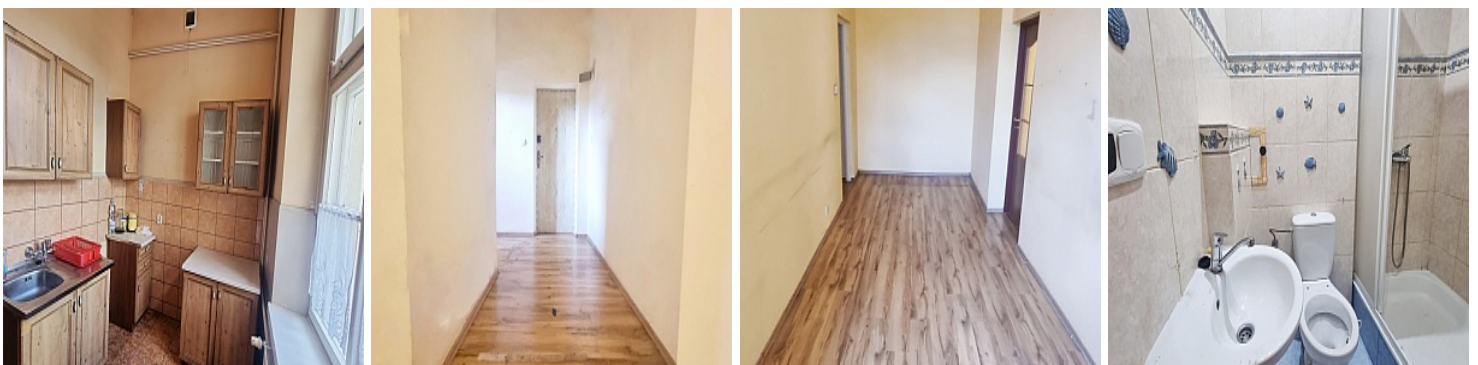


MIESZKANIE NA SPRZEDAŻ

liczba pokoi: 2, pow. całkowita: 42,70 m²,

Włodawa, Osiedle Śródmieście

Cena **120 000** zł



Mamy przyjemność zaoferować Państwu lokal w **kamienicy** stanowiący odrębną nieruchomość przy ul. **Józefa Piłsudskiego** we Włodawie o powierzchni **42,7.m2**
Nieruchomość przystosowana jest do zaaranżowania własnego pomysłu na nowoczesny styl w otoczeniu stylowych starych kamienic.

Mieszkanie usytuowane jest na **pierwszym piętrze**, w skład wchodzi:

*dwa duże przestronne ustawne pokoje.

*widna kuchnia,

*łazienka z WC.

* przedpokój,

Stan prawny uregulowany- założona **księga wieczysta**.

Pod względem lokalizacji jest to miejsce wyjątkowo atrakcyjne. W sąsiedztwie zabytkowych kamienic. Głównym atutem jest dobry dostęp do wszystkiego co jest nam potrzebne do wygodnego, codziennego funkcjonowania: apteka, szkoła, przedszkole, urząd miasta, sklepy spożywcze i wiele innych punktów usługowych.

DODATKOWA INFORMACJA !!!

**DLA NASZYCH KLIENTÓW MAMY DODATKOWĄ POMOC Z DZIAŁU KREDYTOWEGO.
KOMPLETOWANIE NIEZBEDNYCH DOKUMENTÓW, POMOC PRZY WYBORZE NOTARIUSZA .**

Gwarancja bezpiecznej transakcji.


Zapraszamy do odwiedzenia naszej strony.

www.bluehome24.pl

Opiekun Oferty

572-686-032

Treść niniejszego ogłoszenia nie stanowi oferty handlowej w rozumieniu Kodeksu Cywilnego.

Symbol	BH/2021/61	Rozkład mieszkania	DWUSTRONNE
Stan budynku	DOBRY	Rodzaj nieruchomości	MIESZKANIE
Rodzaj transakcji	SPRZEDAŻ	Status	AKTUALNA
Rodzaj rynku	WTÓRNY	Cena 	120 000, 00 PLN
Stara cena	130 000, 00 PLN	Cena za m2	2 810, 30 PLN
Cena negocjowana	✓	Czynsz i inne opłaty stałe	533, 00 PLN
Kraj	POLSKA	Województwo	LUBELSKIE
Powiat	włodawski	Gmina	Włodawa
Miejscowość	Włodawa	Kod pocztowy	22-200
Dzielnica - osiedle	Osiedle Śródmieście	Ulica	Józefa Piłsudskiego
Spółdzielnia	Wspólnota Mieszkaniowa	Powierzchnia całkowita	42, 70 m²
Rodzaj mieszkania	KAMIENICA	Rodzaj budynku	KAMIENICA
Rok budowy	1917	Standard	DOBRY
Materiał ścian	CEGŁA	Typ kuchni	Z OKNEM
Liczba łazienek	1	Droga dojazdowa	GŁÓWNA DROGA
Rodzaj nawierzchni	ASFALTOWA - KOSTKA	Liczba pokoi	2
Liczba sypialni	2	Piętro	1
Liczba pięter	1	Ilość poziomów	1
Umeblowanie	CZĘŚCIOWE	Źródło c.w.	SIEĆ MIEJSKA
Ogrzewanie	C.O. Z SIECI MIEJSKIEJ	Podpiwniczenie /piwnica	NIEPODPIWNICZONY
Stan instalacji	DO WYMIANY	Forma własności	ODRĘBNA WŁASNOŚĆ
Linia telefoniczna	✓	Energia elektryczna	✓
Podłączony gaz	✗	Podłączony wodociąg	✓
Podłączona kanalizacja	✓	Rodzaj kanalizacji	MIEJSKA
Źródło wody	WODA MIEJSKA	Wentylacja	✓
Rodzaj okien	DREWNIANE	Pokrycie dachu	BLACHA

Kształt dachu	JEDNOSPADOWY	Rodzaj podłogi	TERAKOTA, PANELE
Czy jest KW	✓	Licznik prądu	✓
Wodomierz	✓	Widok na wschód	✓
Widok na zachód	✓		



Paweł Pietrzykowski

572686032
pawelpietrzykowski.bluehome24@gmail.com

Więcej ofert na stronie www.bluehome24.pl