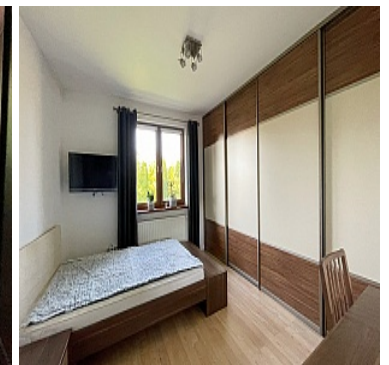
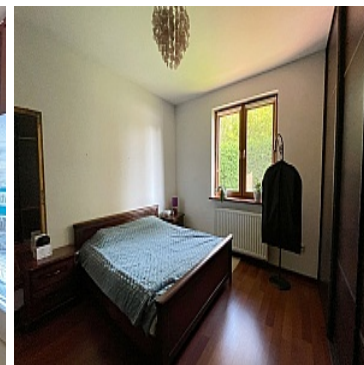
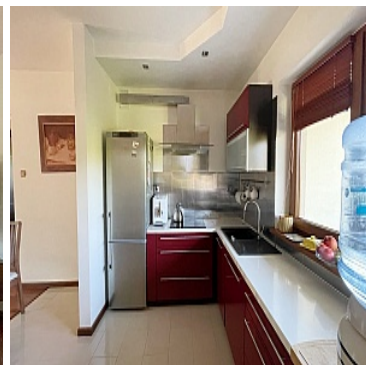
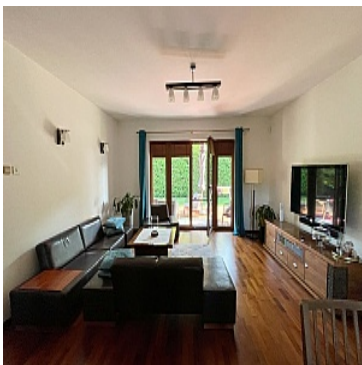


DOM NA SPRZEDAŻ

liczba pokoi: 4, pow. całkowita: 160,00 m², pow. działki: 965,00 m²,

Chełm

Cena **870 000** zł



Nasze Biuro Nieruchomości ma przyjemność zaprezentować Państwu **wygodny, funkcjonalny dom na sprzedaż**, zlokalizowany w **Chełmie okolice Metalowej**

Dom na sprzedaż został wybudowany w 2010 r. na działce **własnościowej** o całkowitej powierzchni **965 m²** w sąsiedztwie zabudowy jednorodzinnej. Nieruchomość przeznaczona pod indywidualne potrzeby obecnych właścicieli co w efekcie dało **przestrzeń i wygodę w codziennej funkcjonalności**.

DODATKOWE INFORMACJE:

- taras 10 m²,
- garaż: 45,50 m²
- automatyczna brama wjazdowa na posesję

- pokrycie dachu dachówka cementowa
- dojazd drogą asfaltową + kostka na posesji i podjazdach
- kuchnia oraz szafy w zabudowie

INSTALACJE I MEDIA:

- Przydomowa oczyszczalnia ścieków
 - Własne ujęcie wody
 - Gaz z sieci
- Woda, podgrzewana za pomocą pieca gazowego dwufunkcyjnego z rozprowadzeniem ciepła na grzejniki w całym domu (częściowo rozprowadzone ogrzewanie podłogowe)

WYMIARY POMIESZCZEŃ:

P A R T E R

- Wiatrołap: 3,76 m²
- Hall : 3,79 m²
- Sypialnia: 16,56 m²
- Sypialnia: 16,56 m²
- Salon: 30 m²
- aneks kuchenny: 11 m²
- Sypialnia: 16,32 m²
- łazienka: 7,62 m²
- łazienka: 3,41 m²
- kotłownia: 5,65 m²
- garaż: 45,50

Razem: 160,17 m²

Doskonała lokalizacja gwarantuje nam **szybki i bezproblemowy dojazd do centrum miasta** oraz na drogi wylotowe z Chełma.


Chciałbyś zapoznać się bliżej z prezentowaną nieruchomością? Poznać szczegółową specyfikację domu?

ZAPRASZAM DO KONTAKTU:

Opiekun oferty:

Tel.: [510-446-996](tel:510-446-996)

Treść niniejszego ogłoszenia nie stanowi oferty handlowej w rozumieniu Kodeksu Cywilnego.

Za co opłaty dodatkowe	PODATEK OD NIERUCHOMOŚCI	Symbol	BH/2021/100
Stan budynku	BARDZO DOBRY	Rodzaj nieruchomości	DOM
Rodzaj transakcji	SPRZEDAŻ	Status	AKTUALNA
Rodzaj rynku	WTÓRNY	Cena 	870 000, 00 PLN
Cena za m2	5 437, 50 PLN	Kraj	POLSKA
Województwo	LUBELSKIE	Powiat	Chełm
Gmina	Chełm	Miejscowość	Chełm
Kod pocztowy	22-100	Ulica	Metalowa
Położenie działki	TEREN PŁASKI	Wygląd działki	ZAGOSPODAROWANA
Możliwa zabudowa	WOLNOSTOJĄCA	Położenie	MIASTO
Powierzchnia całkowita	160, 00 m²	Powierzchnia działki	965, 00 m²
Szerokość działki (mb.)	27, 00	Długość działki (mb.)	35, 00
Kształt działki	KWADRAT	Zagospodarowanie działki	NASADZENIA
Powierzchnia użytkowa	108, 68 m²	Forma własności działki	WŁASNOŚĆ
Rodzaj domu	WOLNOSTOJĄCY	Przeznaczenie	MIESZKALNE
Rodzaj budynku	DOM	Rok budowy	2010
Standard	BARDZO DOBRY	Konstrukcja budynku	MUROWANA
Materiał ścian	PUSTAK	Rodzaj stropu	DREWNIANY
Technika budowy	TRADYCYJNA	Typ kuchni	ANEKS KUCHENNY, Z OKNEM
Powierzchnia kuchni	11.00 m²	Wyposażenie kuchni	CZĘŚCIOWE
Liczba łazienek	2	Stan łazienki	BARDZO DOBRY
Drogajazdowa	CICHA ULICA	Rodzaj nawierzchni	ASFALTOWA - KOSTKA
Liczba pokoi	4	Liczba sypialni	3
Liczba pięter	1	Umeblowanie	CZĘŚCIOWE
Ogrzewanie	C.O. GAZOWE	Podpiwniczenie /piwnica	NIEPODPIWNICZONY

Forma własności	PEŁNA WŁASNOŚĆ	Energia elektryczna	✓
Napięcie 400V (siła)	✓	Podłączony gaz	✓
Rodzaj kanalizacji	SZAMBO	Źródło wody	WODOCIĄG PRYWATNY
Uciążliwość okolicy	CICHE	Rodzaj okien	PLASTIKOWE
Pokrycie dachu	DACHÓWKA CEMENTOWA	Kształt dachu	WIELOSPADOWY
Poddasze	NIEUŻYTKOWE	Rodzaj podłogi	TERAKOTA, PANELE
Rodzaj ogrodzenia	MIESZANE	Ogrodzenie	PEŁNE
Czy jest KW	✓	Garaż	✓
Typ garażu	W BUDYNKU	Typ parkingu	KOSTKA BRUKOWA
Kominiek	✗	Taras	✓
Ilość tarasów	1	Powierzchnia tarasu	10
Widok na północ	✓	Widok na południe	✓
Osobne WC	✗		



Agent 1

510446996
biuro.bluehome24@gmail.com

Więcej ofert na stronie www.bluehome24.pl