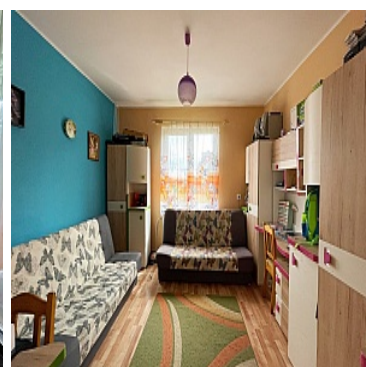
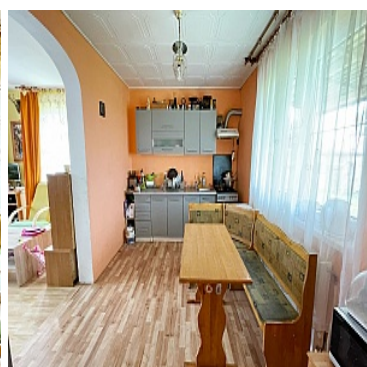
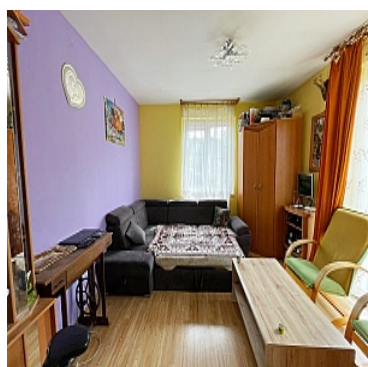


DOM NA SPRZEDAŻ

liczba pokoi: 4, pow. całkowita: 120,00 m², pow. działki: 2 300,00 m²,
Janów

Cena **495 000** zł



Biuro Nieruchomości Bluehome ma przyjemność przedstawić Państwu dom jednorodzinny o powierzchni użytkowej **74 m²**, położony w malowniczej i spokojnej miejscowości **Janów**. Nieruchomość pochodzi z **1975 roku** i jest wyremontowana. Dom wybudowany z pustaka, docieplony styropianem z wymienionymi oknami - składający się z czterech pokoi, kuchni, łazienki i oddzielnym WC. Dach dwuspadowy pokryty blachodachówką. W obrębie działki o powierzchni **2300 m²** znajdują się: pomieszczenia gospodarcze, szambo oraz nasadzenia składające się z drzew owocowych oraz tui szmaragd wokół ogrodzenia. Dostępne media: prąd, telekomunikacja, woda z wodociągu. Pobliską okolicę okala las zachęcający do rodzinnych spacerów i relaksu. Dom znajduje się na wzniesionym terenie co wiąże się pięknymi i rozległymi widokami na okolicę. Szybki dojazd do miasta w odległości **8 km** zajmie ok. **10 min**. W palnie przewidywany jest chodnik. Możliwe jest podłączenie do

gazu ziemnego, którego przyłącze znajduje się w drodze.

Zapraszam do kontaktu oraz na prezentację nieruchomości.


Opiekun oferty:

Agent: **Agnieszka Nafalska**

telefon: **513 205 949**

Blue Home Nieruchomości
22-100 Chełmul. G. Narutowicza

Treść niniejszego ogłoszenia nie stanowi oferty handlowej w rozumieniu Kodeksu Cywilnego.

Za co opłaty dodatkowe	PRĄD, WODA, PODATEK OD NIERUCHOMOŚCI	Warunki gruntowe	DOBRE
Symbol	BH/2021/56	Stan budynku	DO REMONTU
Rodzaj nieruchomości	DOM	Rodzaj transakcji	SPRZEDAŻ
Status	AKTUALNA	Rodzaj rynku	WTÓRNY
Cena 	495 000, 00 PLN	Cena za m2	4 125, 00 PLN
Cena negocjowana	✓	Kraj	Polska
Województwo	Lubelskie	Powiat	chełmski
Gmina	Chełm	Miejscowość	Janów
Kod pocztowy	22-151	Ulica	Słowackiego
Położenie działki	TEREN ZRÓŻNICOWANY	Wygląd działki	ZABUDOWANA
Położenie	POD MIASTEM	Budynki w sąsiedztwie	WOLNOSTOJĄCE DOMY JEDNORODZINNE
Powierzchnia całkowita	120, 00 m²	Powierzchnia działki	2 300, 00 m²
Szerokość działki (mb.)	45, 00	Długość działki (mb.)	53, 00
Kształt działki	KWADRAT	Zagospodarowanie działki	ZABUDOWA, NASADZENIA
Powierzchnia użytkowa	74, 00 m²	Forma własności działki	WŁASNOŚĆ
Udział w działce	CAŁOŚĆ	Rodzaj domu	WOLNOSTOJĄCY, PIĘTRO DOMU
Przeznaczenie	MIESZKALNE	Rok budowy	1975
Standard	DOBRY, DO REMONTU	Konstrukcja budynku	MUROWANA
Materiał ścian	PUSTAK	Rodzaj stropu	WYLEWANY
Technika budowy	TRADYCYJNA	Typ kuchni	Z OKNEM, POŁĄCZONA Z SALONEM
Powierzchnia kuchni	11.70 m²	Wyposażenie kuchni	CZĘŚCIOWE
Liczba łazienek	1	Powierzchnia łazienek	2, 50

Stan łazienki	DO ODNOWIENIA	Wyposażenie łazienki	NA ŻYCZENIE
Liczba WC	1	Powierzchnia WC	2, 50
Droga dojazdowa	ASFALTOWA	Liczba pokoi	4
Powierzchnia pokoi	49	Liczba pięter	1
Umeblowanie	CZĘŚCIOWE	Źródło c.w.	PIEC WĘGLOWY
Ogrzewanie	C.O. WĘGLOWE	Podpiwniczenie /piwnica	CZĘŚĆ. PODPIWNICZ.
Powierzchnia piwnicy	40, 00 m²	Stan instalacji	PO WYMIANIE
Forma własności	PEŁNA WŁASNOŚĆ	Energia elektryczna	✓
Podłączony wodociąg	✓	Rodzaj kanalizacji	SZAMBO
Źródło wody	WODA MIEJSKA	Uciążliwość okolicy	CICHE
Rodzaj okien	PLASTIKOWE	Pokrycie dachu	BLACHODACHÓWKA
Kształt dachu	DWUSPADOWY	Poddasze	UŻYTKOWE
Rodzaj podłogi	DESKI, PANELE, TERAKOTA	Elewacja	STYROPIAN
Rodzaj ogrodzenia	SIATKA, METALOWE	Ogrodzenie	PEŁNE
Czy jest KW	✓	Pomieszczenie gospodarcze	✓
Strych	✓	Widok na północ	✓
Widok na południe	✓	Widok na wschód	✓
Widok na zachód	✓	Najbliższy las	200 m
Wyposażenie łazienki (wykaz)	WANNA, OKNO	Osobne WC	✓



Agnieszka Nafalska

513205949
agnieszkanafalska.bluehome24@gmail.com

Więcej ofert na stronie www.bluehome24.pl