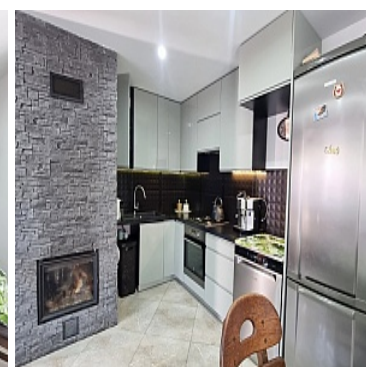
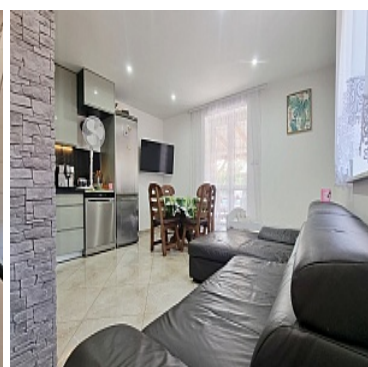
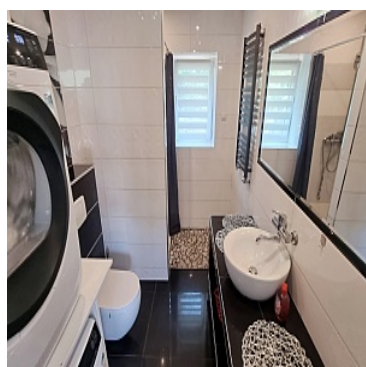


DOM NA SPRZEDAŻ

liczba pokoi: 3, pow. całkowita: 57,12 m², pow. działki: 2 100,00 m²,
Okszków

Cena **375 000** zł



INFORMACJE OGÓLNE:

Biuro Nieruchomości Blue Home ma przyjemność przedstawić Państwu ofertę sprzedaży domu, o powierzchni użytkowej 57m², zlokalizowanego około 5km od Chełma, w województwie lubelskim. Dom wybudowany został w latach 80, natomiast 3 lata temu wykonany został generalny remont wewnątrz budynku. We wszystkich oknach zamontowane zostały rolety antywłamaniowe, co zapewni Państwu poczucie bezpieczeństwa. Do domu przyłączony jest zbiornik na gaz, którym ogrzewany jest

budynek. Koszt rocznego ogrzewania domu, włącznie z ciepłą wodą wynosi około 2000 zł. Zbiornik w ostatnim czasie został uzupełniony do pełna, ponadto dodatkowym rodzajem ogrzewania jest kominek z nawiewem, zamontowany w salonie, który poza swoim praktycznym zastosowaniem, dodaje również uroku całemu pomieszczeniu. W części domu jest też rozprowadzone ogrzewanie podłogowe.

W skład nieruchomości wchodzi:

- 2 pokoje (9,79m² i 6,55m²)
- salon z otwartą kuchnią i jadalnią (18,64m²)
 - łazienka (5,75m²)
 - korytarz (3,80m²)
- pomieszczenie gospodarcze w bryle budynku (8,59m²)
 - zadaszony taras (15,87)
- murowany, wolnostojący garaż z bramą na pilot (o powierzchni całkowitej 37,05m²)

DZIAŁKA:

Dodatkowo na 21-arowej, zagospodarowanej działce znajduje się drewniana, oświetlona altana, miejsce na grill/ ognisko, całe obejście wokół domu wraz z tarasem zostało wykonane z kostki brukowej (łączna powierzchnia kostki wynosi około 200m².), natomiast na trawniku, nowi właściciele będą mogli stworzyć plac zabaw dla dzieci lub zaprojektować piękny ogród według własnego pomysłu. Za domem znajduje się druga, ogrodzona część działki, idealne miejsce do hodowli zwierząt (np. konie, alpaki), na której jest wyznaczone miejsce na ogród warzywny,

LOKALIZACJA:

Dom usytuowany jest w cichej okolicy, w sąsiedztwie domów jednorodzinnych. Dużą zaletą jest odległość od przystanku autobusowego, który zawozi dzieci do szkoły - zaledwie 50m. Najbliższy sklep, szkoła, przedszkole znajduje się w miejscowości Okszów - 4 minuty samochodem, natomiast dojazd do Chełma zajmuje około 10 minut.

Jeśli Nasza oferta spodobała się Państwu, serdecznie zapraszamy do kontaktu.
Gwarantujemy bezpieczną transakcję, wsparcie działu kredytowego.

Opiekun oferty:

572-686-032

www.bluehome24.pl

Treść niniejszego ogłoszenia nie stanowi oferty handlowej w rozumieniu Kodeksu Cywilnego.

Warunki gruntowe	DOBRE	Uciążliwości i ograniczenia	BRAK UCIAŻLIWOŚCI
Symbol	BH/2021/44	Stan budynku	PO REMONCIE
Rodzaj nieruchomości	DOM	Rodzaj transakcji	SPRZEDAŻ
Status	REZERWACJA	Rodzaj rynku	WTÓRNY
Cena 	375 000, 00 PLN	Stara cena	380 000, 00 PLN
Cena za m2	6 565, 13 PLN	Cena negocjowana	✓
Kraj	POLSKA	Województwo	LUBELSKIE
Powiat	chełmski	Gmina	Chełm
Miejscowość	Okszków	Kod pocztowy	22-105
Położenie działki	TEREN PŁASKI	Wygląd działki	ZAGOSPODAROWANA
Powierzchnia całkowita	57, 12 m²	Powierzchnia działki	2 100, 00 m²
Kształt działki	PROSTOKĄT	Zagospodarowanie działki	ZABUDOWA, KRZEWY I DRZEWA
Powierzchnia użytkowa	57, 12 m²	Forma własności działki	AKT WŁASN. ZIEMI
Rodzaj domu	WOLNOSTOJĄCY	Przeznaczenie	MIESZKALNE
Rodzaj budynku	DOM	Standard	BARDZO DOBRY
Konstrukcja budynku	DREWNIANA	Materiał ścian	PUSTAK
Rodzaj stropu	DREWNIANY	Technika budowy	TRADYCYJNA
Typ kuchni	POŁĄCZONA Z SALONEM, POŁĄCZONA Z JADALNIĄ	Wyposażenie kuchni	CZĘŚCIOWE
Liczba łazienek	1	Powierzchnia łazienek	5, 75
Stan łazienki	BARDZO DOBRY	Wyposażenie łazienki	CZĘŚCIOWE
Droga dojazdowa	LOKALNA DROGA	Rodzaj nawierzchni	POLNA
Liczba pokoi	3	Liczba pięter	1
Umeblowanie	CZĘŚCIOWE	Źródło c.w.	GAZOWY 2-OBIEGOWY
Ogrzewanie	C.O. GAZOWE, PODŁOGOWE,	Stan instalacji	PO WYMIANIE

KOMINEK

Forma własności	PEŁNA WŁASNOŚĆ	Energia elektryczna	✓
Podłączony gaz	✓	Podłączony wodociąg	✓
Rodzaj kanalizacji	SZAMBO	Źródło wody	WODOCIĄG PRYWATNY
Uciążliwość okolicy	CICHE	Internet	✓
Telewizor	✓	Lodówka	✓
Piekarnik	✓	Kuchnia gazowa	✓
Rolety antywłamaniowe	✓	Rodzaj okien	PLASTIKOWE
Pokrycie dachu	BLACHODACHÓWKA	Kształt dachu	DWUSPADOWY
Poddasze	BRAK PODDASZA	Rodzaj podłogi	TERAKOTA, PANELE
Elewacja	STYROPIAN	Rodzaj ogrodzenia	SIATKA
Ogrodzenie	PEŁNE	Czy jest KW	✓
Licznik prądu	✓	Wodomierz	✓
Garaż	✓	Typ garażu	WOLNOSTOJĄCY
Miejsc garażowych	1	Ogródek	✓
Pomieszczenie gospodarcze	✓	Kominek	✓
Taras	✓	Ilość tarasów	1
Powierzchnia tarasu	15, 87	Widok na południe	✓
Widok na wschód	✓	Widok na zachód	✓
Wyposażenie łazienki (wykaz)	PRYSZNIC, WC, UMYWALKA, GRZEJNIK DRABINKOWY, OKNO, LUSTRO, SZAFKA	Osobne WC	✗



Paweł Pietrzykowski

572686032
biuro.bluehome24@gmail.com