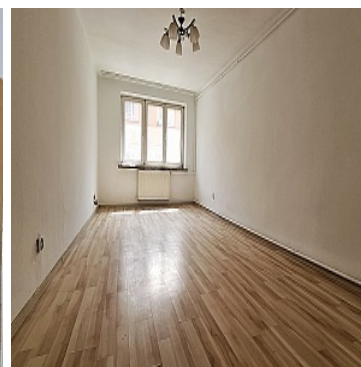
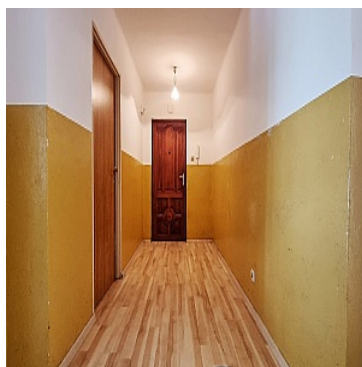


MIESZKANIE NA SPRZEDAŻ

liczba pokoi: 2, pow. całkowita: 60,03 m²,

Chełm

Cena **179 000** zł



Nasze biuro nieruchomości przedstawia Państwu ofertę sprzedaży mieszkania przy ulicy
Ceramicznej w Chełmie.

Nieruchomość zlokalizowana jest na parterze w **1-piętrowym bloku.**

Mieszkanie jest funkcjonalne i ustawne, w jego skład wchodzi:

- dwa pokoje,
- kuchnia,
- łazienka z WC,

- przedpokój.

Mieszkanie wymaga remontu, co daje Państwu duże możliwości aranżacyjne. Do nieruchomości przynależy również **duża piwnica** o powierzchni **19,95m²**. Niewątpliwym atutem nieruchomości jest lokalizacja. Mieszkanie usytuowane na obrzeżach miasta, co zapewnia mieszkańcom osiedla większy spokój, jednocześnie mając bezpośredni dostęp do sklepów, aptek oraz przystanków komunikacji miejskiej. W pobliżu, zaledwie **400m** od mieszkania, znajduje się **jezioro Glinianki**, co gwarantuje możliwość aktywnego wypoczynku na świeżym powietrzu, jednocześnie mieszkając w bloku.

W następnym roku będzie zrobione przyłącze **gazu ziemnego**

Miesięczny **czynsz** wynosi **240zł**.

Nasz dział kredytowy pomoże dopasować kredyt do Państwa potrzeb.


Gwarantujemy profesjonalną obsługę oraz bezpieczną transakcję.

Serdecznie zapraszamy do kontaktu telefonicznego w celu zadawania pytań oraz umówienia się na prezentację.

Opiekun oferty:

572-686-032

Treść niniejszego ogłoszenia nie stanowi oferty handlowej w rozumieniu Kodeksu Cywilnego.

Symbol	BH/2021/18	Za co opłaty dodatkowe	CZYNSZ
Rozkład mieszkania	DWUSTRONNE	Stan budynku	DOBRY
Rodzaj nieruchomości	MIESZKANIE	Rodzaj transakcji	SPRZEDAŻ
Status	AKTUALNA	Rodzaj rynku	WTÓRNY
Cena 	179 000, 00 PLN	Cena za m2	2 981, 84 PLN
Cena negocjowana	✓	Czynsz i inne opłaty stałe	240, 00 PLN
Kraj	POLSKA	Województwo	LUBELSKIE
Powiat	chełmski	Gmina	Chełm
Miejscowość	Chełm	Kod pocztowy	22-100
Ulica	Ceramiczna	Spółdzielnia	wspólnota
Położenie	MIASTO	Budynki w sąsiedztwie	OSIEDLE DOMÓW JEDNORODZINNYCH, OSIEDLE BLOKÓW MIESZKALNYCH
Powierzchnia całkowita	60, 03 m²	Powierzchnia użytkowa	60, 03 m²
Rodzaj mieszkania	BLOK	Rodzaj budynku	BLOK
Rok budowy	1983	Standard	DO REMONTU
Konstrukcja budynku	MUROWANA	Materiał ścian	PUSTAK
Technika budowy	TRADYCYJNA	Liczba łazienek	1
Droga dojazdowa	ASFALTOWA	Rodzaj nawierzchni	ASFALTOWA - KOSTKA
Liczba pokoi	2	Liczba sypialni	2
Piętro	parter	Liczba pięter	1
Ilość poziomów	1	Umeblowanie	BRAK
Źródło c.w.	BOJLER ELEKTRYCZNY	Ogrzewanie	C.O. WĘGLOWE
Podpiwniczenie /piwnica	PIWNICA	Powierzchnia piwnicy	19, 00 m²
Stan instalacji	DO WYMIANY	Forma własności	ODRĘBNA WŁASNOŚĆ
Linia telefoniczna	✓	Energia elektryczna	✓
Podłączona kanalizacja	✓	Rodzaj kanalizacji	MIEJSKA

Źródło wody	WODA MIEJSKA	Uciążliwość okolicy	UMIARKOWANIE CICHE
Domofon	✓	Rodzaj okien	PLASTIKOWE
Pokrycie dachu	BLACHA	Kształt dachu	DWUSPADOWY
Rodzaj podłogi	PANELE, TERAKOTA	Czy jest KW	✓
Typ parkingu	BETONOWY	Balkon	✗
Taras	✗	Loggia	✗
Widok na wschód	✓	Widok na zachód	✓
Nr Licencji	BH/2021/30		



Paweł Pietrzykowski

572686032
pawelpietrzykowski.bluehome24@gmail.com

Więcej ofert na stronie www.bluehome24.pl