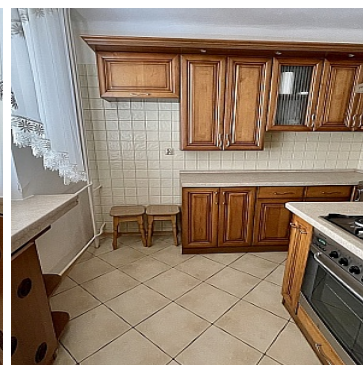
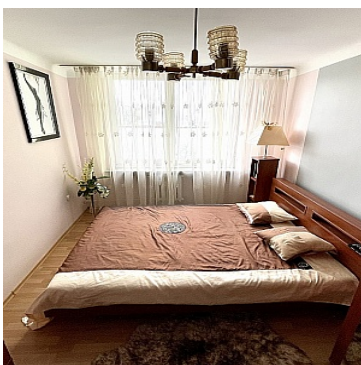


## MIESZKANIE NA SPRZEDAŻ

liczba pokoi: 3, pow. całkowita: 57,80 m<sup>2</sup>,

CHEŁM, Narutowicza

Cena **249 000** zł



Nasze biuro Nieruchomości przedstawia Państwu na sprzedaż mieszkanie przy ul. Gabriela Narutowicza w Chełmie

Mieszkanie na sprzedaż zlokalizowane jest na trzeciej kondygnacji (drugie piętro).

Nieruchomość składa się z przestronnego salonu, dwóch sypialni, kuchni, łazienki

oraz przedpokoju. Do mieszkania przynależy duża piwnica o pow. 6,60mkw

Pod względem lokalizacji jest to miejsce wyjątkowo atrakcyjne. Głównym atutem tej lokalizacji jest dobry dostęp do wszystkiego co jest nam potrzebne do wygodnego, codziennego funkcjonowania: sklepy spożywcze, apteka, bank oraz wiele innych punktów usługowych.


Istnieje możliwość za dodatkową opłatą pozostawienia umeblowania.

*Jeżeli przeczytałeś całą ofertę i jesteś w tym miejscu to z pewnością zainteresowała Cię ta wyjątkowa nieruchomość. Zapraszam więc do kontaktu telefonicznego w celu uzyskania większej ilości informacji na temat prezentowanej nieruchomości oraz umówienia się na prezentację.*

*Serdecznie zapraszamy.*

**Opiekun oferty**

**510-446-996**

Symbol	<b>BH/2021/10</b>	Stan budynku	<b>PO REMONCIE</b>
Rodzaj nieruchomości	<b>MIESZKANIE</b>	Rodzaj transakcji	<b>SPRZEDAŻ</b>
Status	<b>AKTUALNA</b>	Rodzaj rynku	<b>WTÓRNY</b>
Cena 	<b>249 000, 00 PLN</b>	Cena za m2	<b>4 307, 96 PLN</b>
Czynsz i inne opłaty stałe	<b>380, 00 PLN</b>	Kraj	<b>POLSKA</b>
Województwo	<b>LUBELSKIE</b>	Powiat	<b>CHEŁM</b>
Gmina	<b>CHEŁM</b>	Miejscowość	<b>CHEŁM</b>
Kod pocztowy	<b>22-100</b>	Dzielnica - osiedle	<b>Narutowicza</b>
Ulica	<b>GABRIELA NARUTOWICZA</b>	Spółdzielnia	<b>CHSM</b>
Powierzchnia całkowita	<b>57, 80 m<sup>2</sup></b>	Powierzchnia użytkowa	<b>57, 80 m<sup>2</sup></b>
Rodzaj mieszkania	<b>BLOK</b>	Rodzaj budynku	<b>BLOK</b>
Standard	<b>BARDZO DOBRY</b>	Typ kuchni	<b>Z OKNEM</b>
Liczba łazienek	<b>1</b>	Droga dojazdowa	<b>ULICA OSIEDLOWA</b>
Liczba pokoi	<b>3</b>	Piętro	<b>2</b>
Liczba pięter	<b>3</b>	Umeblowanie	<b>BRAK</b>
Źródło c.w.	<b>SIEĆ MIEJSKA</b>	Ogrzewanie	<b>C.O. Z SIECI MIEJSKIEJ</b>
Podpiwniczenie /piwnica	<b>PIWNICA</b>	Powierzchnia piwnicy	<b>6, 00 m<sup>2</sup></b>
Forma własności	<b>ODRĘBNA WŁASNOŚĆ</b>	Energia elektryczna	<b>✓</b>
Podłączony gaz	<b>✗</b>	Rodzaj kanalizacji	<b>MIEJSKA</b>
Źródło wody	<b>WODA MIEJSKA</b>	Uciążliwość okolicy	<b>UMIARKOWANIE CICHE</b>
Piekarnik	<b>✓</b>	Kuchnia gazowa	<b>✓</b>
Domofon	<b>✓</b>	Rodzaj okien	<b>DREWNIANE</b>
Rodzaj podłogi	<b>PANELE, TERAKOTA</b>	Czy jest KW	<b>✓</b>
Balkon	<b>✓</b>	Ilość balkonów	<b>1</b>
Osobne WC	<b>✗</b>		



Agent 1

510446996  
biuro.bluehome24@gmail.com

Więcej ofert na stronie [www.bluehome24.pl](http://www.bluehome24.pl)