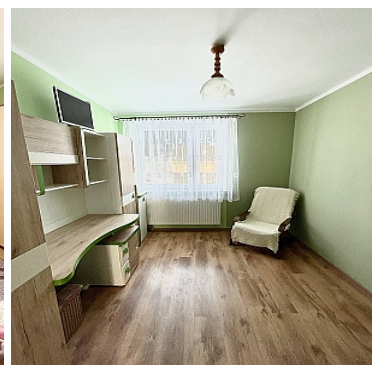
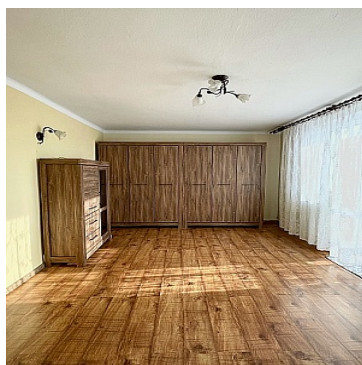


MIESZKANIE NA SPRZEDAŻ

liczba pokoi: 3, pow. całkowita: 67,20 m²,

Żmudź, osiedle

Cena **209 000** zł



Prezentujemy ofertę sprzedaży !!!

Atrakcyjne Trzypokojowe Bezczynszowe Mieszkanie o powierzchni użytkowej 67,20 m².

Położone w miejscowości

Żmudź, gm Żmudź, powiat chełmski, woj lubelskie.

Powierzchnia całej nieruchomości z piwnicą 83,30 m².

Nieruchomość usytuowana jest na pierwszym piętrze, składa się z;

- * salon - 21 m²**
- * balkon - 7 m²**
- * piwnica - 16 m²**

- * **sypialnia** - 9 m²
- * **pokój** - 12 m²
- * **kuchnia** - 11 m²
- * **przedpokój** - 8 m²
- * **łazienka** - 3,40 m²
- * **WC osobne** - 1,60 m²
- * **piwnica** - 16,10 m²

Mieszkanie jest bezczynszowe, dwustronne, gotowe do zamieszkania, po remoncie, nie wymagające nakładu finansowego.

Ewentualne odświeżenie ścian.

Wymienione zostały okna, panele, bardzo ładny duży balkon loggia dodaje uroku. Pokoje ustawne, słoneczne, w przedpokoju znajduje się szafa mądrze zaprojektowana.

Drzwi zewnętrzne antywłamaniowe, wymieniona instalacja elektryczna, licznik, wodomierz, wentylacja.

Bardzo ładnie urządzona ze smakiem kuchnia, meble na wymiar ze sprzętem AGD.

Łazienka z prysznicem, pralką, wyposażona.

WC osobne.

Nieruchomość ogrzewana indywidualnie nowoczesnym piecem z podajnikiem z Kostrzewy BIO, na pelet, znajdującym się w piwnicy.

Mieszkanie znajduje się w dwupiętrowym ocieplonym bloku, klatka schodowa zadbana, czysta.

Miejsca parkingowe przy bloku.

Dodatkowym atutem jest cicha, spokojna okolica. W miejscowości znajduje się szkoła, przedszkole, ośrodek zdrowia, poczta, bank, sklepy usługowe, bardzo dobry dojazd do Chełma, Hrubieszowa.

Jeśli poszukujecie Państwo mieszkania w cichej spokojnej okolicy, to idealne miejsce do zamieszkania dla rodziny z dziećmi, seniorów, par.

Dodatkowe informacje.

Nasz dział kredytowy pomoże idealnie dopasować kredyt dla Państwa potrzeb.


Gwarantujemy profesjonalną obsługę, oraz bezpieczną transakcję.

Opiekun oferty;

500 422 033.

Serdecznie zapraszamy do obejrzenia innych ofert na naszej stronie.

www.bluehome24.pl

Symbol	BH/2021/01	Instalacja przeciwpożarowa	✓
Za co opłaty dodatkowe	PODATEK OD NIERUCHOMOŚCI	Uciążliwości i ograniczenia	BRAK UCIAŻLIWOŚCI
Komórka lokatorska	✗	Rozkład mieszkania	DWUSTRONNE
Stan budynku	DOBRY	Rodzaj nieruchomości	MIESZKANIE
Rodzaj transakcji	SPRZEDAŻ	Status	AKTUALNA
Rodzaj rynku	WTÓRNY	Nieruchomość dostępna od	31.01.2021
Cena 	209 000, 00 PLN	Stara cena	219 000, 00 PLN
Cena za m2	3 110, 12 PLN	Cena negocjowana	✓
Czynsz i inne opłaty stałe	100, 00 PLN	Kraj	POLSKA
Województwo	LUBELSKIE	Powiat	chełmski
Gmina	Żmudź	Miejscowość	Żmudź
Kod pocztowy	22-114	Dzielnica - osiedle	osiedle
Ulica	Jaśminowa	Obręb geodezyjny	Żmudź
Spółdzielnia	brak	Położenie	POD MIASTEM
Budynki w sąsiedztwie	OSIEDLE BLOKÓW MIESZKALNYCH	Powierzchnia całkowita	67, 20 m²
Powierzchnia użytkowa	67, 20 m²	Forma własności działki	UŻYTKOWANIE
Udział w działce	UDZIAŁ	Rodzaj mieszkania	3-POKOJOWE, BLOK
Rodzaj budynku	BLOK	Rok budowy	1989
Standard	DOBRY, DO ODŚWIEŻENIA	Konstrukcja budynku	MUROWANA
Materiał ścian	BLOCZKI BETONOWE	Rodzaj stropu	WYLEWANY
Technika budowy	WIELKA PŁYTA	Typ kuchni	Z OKNEM
Powierzchnia kuchni	10.70 m²	Wyposażenie kuchni	PEŁNE
Liczba łazienek	1	Powierzchnia łazienek	3, 40

Stan łazienki	DOBRY	Wyposażenie łazienki	CZĘŚCIOWE
Liczba WC	1	Powierzchnia WC	1, 60
Droga dojazdowa	ULICA OSIEDŁOWA, UTWARDZONA	Rodzaj nawierzchni	UTWARDZONA - SZUTROWA
Liczba pokoi	3	Powierzchnia pokoi	41, 30
Liczba sypialni	1	Piętro	1
Liczba pięter	2	Ilość poziomów	2
Umeblowanie	NA ŻYCZENIE	Źródło c.w.	PIEC WĘGLOWY
Ogrzewanie	BIOMASA	Podpiwniczenie /piwnica	PIWNICA
Powierzchnia piwnicy	16, 00 m²	Instalacje	Miedziana
Stan instalacji	NOWA	Forma własności	PEŁNA WŁASNOŚĆ
Winda w nieruchomości	✗	Energia elektryczna	✓
Napięcie 400V (siła)	✗	Podłączony gaz	✓
Podłączony wodociąg	✓	Podłączona kanalizacja	✓
Rodzaj kanalizacji	MIEJSKA	Źródło wody	WODA MIEJSKA
Uciążliwość okolicy	UMIARKOWANIE CICHE	Klimatyzacja	✗
Wentylacja	✓	Internet	✓
Lodówka	✓	Pralka	✓
Piekarnik	✓	Kuchnia gazowa	✓
Domofon	✗	Recepcja	✗
Rodzaj okien	PLASTIKOWE	Pokrycie dachu	PAPA TERMOZGRZEWAŁNA
Kształt dachu	PŁASKI	Poddasze	BRAK PODDASZA
Rodzaj podłogi	PANELE, TERAKOTA	Elewacja	STYROPIAN, TYNK SILIKONOWY
Rodzaj ogrodzenia	BRAK	Ogrodzenie	BRAK OGRODZENIA
Czy jest KW	✓	Licznik prądu	✓
Wodomierz	✓	Parking strzeżony	✗

Garaż	×	Liczba miejsc parkingowych	10
Typ parkingu	NA ULICY	Ogródek	×
Sauna	×	Garderoba	✓
Pomieszczenie gospodarcze	×	Hala garażowa	×
Witryna	×	Kominek	×
Balkon	✓	Ilość balkonów	1
Powierzchnia balkonu	7, 20 m²	Taras	×
Loggia	✓	Strych	×
Widok na wschód	✓	Widok na zachód	✓
Rolety	✓	Wyposażenie łazienki (wykaz)	PRALKA, SZAFKA, GRZEJNIK DRABINKOWY, PRYSZNIC, UMYWALKA, LUSTRO
Kuchenka mikrofalowa	✓	Osobne WC	✓



Agent 4

500422033
biuro.bluehome24@gmail.com

Więcej ofert na stronie www.bluehome24.pl