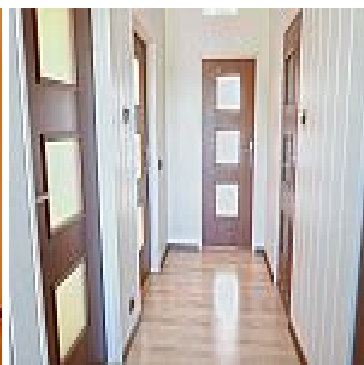
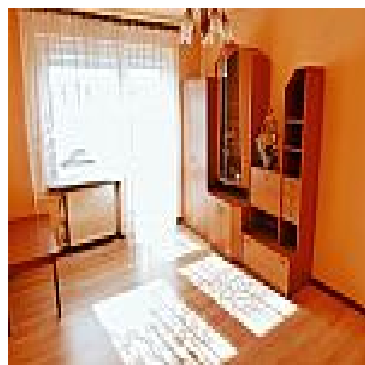
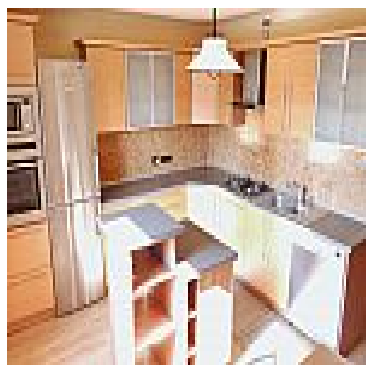


DOM NA SPRZEDAŻ

liczba pokoi: 5, pow. całkowita: 180,00 m², pow. działki: 528,00 m²,

Włodawa, Semki

Cena **410 000** zł



Tylko u Nas !!!

Na sprzedaż dwa atrakcyjne domy we WŁODAWIE !!!

Znajdujące się na działce o powierzchni 528 m²

UWAGA !!!

DOM PIERWSZY, powierzchnia 180 m².

Na parterze:

* **KUCHNIA z WYSPĄ**, w zabudowie (materiał egzotyczna czereśnia naturalna), podświetlana, okap na pilot.

SPRZĘT; lodówka, piekarnik, kuchenka mikrofalowa, kuchenka gazowa, zmywarka.

* **SALON Z BALKONEM**, możliwość wyjścia na posesję

* **POKÓJ**, z wbudowaną szafą wnękową

* **ŁAZIENKA**, prysznic, WC, glazura, terakota

* **PRZEDPOKÓJ**

* **KLATKA SCHODOWA**, schody dębowe, mądrze zaprojektowane

Na piętrze:

* **SYPIALNIA**

* **POKÓJ** dzienny

* **SALON** z balkonem

* **ŁAZIENKA**, wanna, oraz WC, glazura, terakota

* **PRZEDPOKÓJ**

PIWNICA

* **KOTŁOWNIA**, piec CO, firma Żubr (opał 11m drzewa w okresie zimowym),
piec gazowy ze sterownikiem, firma SCHAFER (grzanie wody w okresie letnim koszt około 70 zł)

* **SPIŻARNIA**

* **GARAŻ**, (możliwość przerobienia na siłownię, na posesji znajduje się dodatkowy garaż wolnostojący)

* **POMIESZCZENIE NA OPAŁ**, które można przeznaczyć na pralnię z suszarnią, (możliwość złożenia opału w pomieszczeniu na zewnątrz)

STRYCH :

* **OCIEPLONY.**

* **DOM MUROWANY**, rok budowy 1978, materiał pustak suporex 1,5. Ocieplony styropian 10 cm, struktura. w kolorze zielonym.

Ocieplony od fundamentów, (odwodnienie) elewacja marmolit.

Dach wymieniony, blachodachówka, okna nowe plastikowe trzy komorowe, rolety, drzwi nowe, komin nowy klinkierowy.

Klatka schodowa, sosnowe schody, w całym domu nowe kaloryfery.

Maszt antenowy, TV podłączenia w każdym pomieszczeniu, internet.

W domu znajdują się liczniki na prąd, dwa liczniki na wodę, oraz siła III fazowa, na zewnątrz przygotowane zostało przyłącze na skrzynkę.

Instalacja w rurkach. wodociąg sieć miejska, kanalizacja sieć miejska.

UWAGA !!!

DOM DRUGI powierzchnia 50 m²

PARTEROWY składający się;

* **DWA DUŻE PRZESTRONNE POKOJE**, (jeden pokój służy jako sypialnia) dwa kaloryfery w pokoju, dwa okna.

* **KUCHNIA**, bardzo ustawna,

* **ŁAZIENKA**, wanna, umywalka, WC, glazura, terakota, kaloryfer,

* **PRZEDPOKÓJ**, (szafa w zabudowie)

* **KOTŁOWNIA**, piec CO , węgiel, drzewo.

DOM MUROWANY z 1977 roku, materiał budowy pustak, ocieplony, wełna, suprema, elewacja siding.

Dach pokryty blachodachówką, okna nowe plastikowe, rolety, fundament ocieplony, sufit ocieplony wełna.

Licznik na wodę i prąd, wodociąg miejski, kanalizacja sieć miejska.

SUPER INFORMACJA !!!

Na posesji znajduje się **garaż blaszany wolnostojący**, solidnie zbudowany, dach wzmocniony, na wypadek dużego opadu śniegu.

W garażu miejsc na dwa auta.

Nieruchomość jest ogrodzona, wjazd wyłożony kostką brukową, z dodatkowym oświetlonym parkingiem.

Posiadłość bardzo atrakcyjna, zadbana, mądrze i z klasą zaprojektowana.

Przyszła Pani Domu ma alternatywne pomysłowe rozwiązanie w kuchni, która jest zaprojektowana w idealny i wygodny sposób.

DODATKOWA INFORMACJA !!!

DRUGI DOM idealnie nadaje się do wynajęcia (blisko znajduje się Jezioro Białe) super lokalizacja i dodatkowy zarobek.

Może również służyć jako lokal usługowy, gabinet stomatologiczny, kosmetyczny, zakład fryzjerski, bądź biuro, czy warsztat.

POSIADŁOŚĆ MOŻNA WYKORZYSTAĆ JAKO NIEZŁY BIZNES.

ALE TO ZOSTAWIAMY POMYSŁOWOŚCI I KREATYWNOŚCI PRZYSZŁYM WŁAŚCICIELOM.

NASZ DZIAŁ KREDYTOWY POMOŻE DOBRAĆ ODPOWIEDNI KREDYT HIPOTECZNY.

Jeśli nasza oferta pomoże spełnić Państwa oczekiwania

Serdecznie Zapraszamy



OPIEKUN OFERTY

500-422-033.

www.bluehome24.pl



Blue Home Nieruchomości
ul. Gabriela Narutowicza 2a
+48 510-446-996,
+48 572-686-032
biuro.bluehome24@gmail.com

Za co opłaty dodatkowe	PODATEK OD NIERUCHOMOŚCI	Warunki gruntowe	DOBRE
Symbol	BH/2020/68	Stan budynku	BARDZO DOBRY
Rodzaj nieruchomości	DOM	Rodzaj transakcji	SPRZEDAŻ
Status	AKTUALNA	Rodzaj rynku	WTÓRNY
Nieruchomość dostępna od	29.09.2020	Cena 	410 000, 00 PLN
Cena za m2	2 277, 78 PLN	Cena negocjowana	
Czynsz i inne opłaty stałe	360, 00 PLN	Kraj	POLSKA
Województwo	LUBELSKIE	Powiat	włodawski
Gmina	Włodawa	Miejscowość	Włodawa
Kod pocztowy	22-200	Dzielnica - osiedle	Semki
Położenie działki	TEREN PŁASKI	Wygląd działki	ZABUDOWANA
Możliwa zabudowa	WOLNOSTOJĄCA	Położenie	MIASTO
Budynki w sąsiedztwie	OSIEDLE DOMÓW JEDNORODZINNYCH	Powierzchnia całkowita	180, 00 m²
Powierzchnia działki	528, 00 m²	Kształt działki	PROSTOKĄT
Zagospodarowanie działki	ZABUDOWA	Powierzchnia użytkowa	180, 00 m²
Forma własności działki	WŁASNOŚĆ	Rodzaj domu	WOLNOSTOJĄCY
Przeznaczenie	MIESZKALNE, USŁUGOWO-HANDLOWE, REKREACYJNE	Rodzaj budynku	DOM
Rok budowy	1978	Standard	BARDZO DOBRY
Konstrukcja budynku	MUROWANA	Materiał ścian	SUPOREKS
Rodzaj stropu	WYLEWANY	Technika budowy	TRADYCYJNA
Typ kuchni	Z OKNEM	Powierzchnia kuchni	15.00 m²
Wyposażenie kuchni	PEŁNE	Liczba łazienek	2
Powierzchnia łazienek	5	Stan łazienki	BARDZO DOBRY

Wyposażenie łazienki	PEŁNE	Liczba WC	2
Droga dojazdowa	CICHA ULICA, ASFALTOWA	Rodzaj nawierzchni	ASFALTOWA - KOSTKA
Liczba pokoi	5	Liczba sypialni	2
Liczba pięter	1	Umeblowanie	PEŁNE
Źródło c.w.	GAZOWY 2-OBIEGOWY, PIEC WĘGLOWY	Ogrzewanie	C.O. GAZOWE, PIECE WĘGLOWE
Podpiwniczenie /piwnica	PODPIWNICZONY	Powierzchnia piwnicy	60, 00 m²
Instalacje	miedziana	Stan instalacji	PO WYMIANIE
Forma własności	PEŁNA WŁASNOŚĆ	Linia telefoniczna	✓
Energia elektryczna	✓	Napięcie 400V (siła)	✓
Podłączony gaz	✓	Podłączony wodociąg	✓
Podłączona kanalizacja	✓	Rodzaj kanalizacji	MIEJSKA
Źródło wody	WODA MIEJSKA	Uciążliwość okolicy	CICHE
Wentylacja	✓	Internet	✓
Lodówka	✓	Pralka	✓
Piekarnik	✓	Zmywarka	✓
Kuchnia gazowa	✓	Rodzaj okien	PLASTIKOWE
Pokrycie dachu	BLACHODACHÓWKA	Kształt dachu	WIELOSPADOWY
Poddasze	NIEUŻYTKOWE	Rodzaj podłogi	PANELE, TERAKOTA
Elewacja	STYROPIAN	Rodzaj ogrodzenia	METALOWE
Ogrodzenie	PEŁNE	Czy jest KW	✓
Licznik prądu	✓	Wodomierz	✓
Garaż	✓	Typ garażu	WOLNOSTOJĄCY
Miejsc garażowych	3	Ogródek	✓
Garderoba	✓	Pomieszczenie gospodarcze	✓
Balkon	✓	Ilość balkonów	1

Taras	✓	Ilość tarasów	1
Loggia	✓	Widok na północ	✓
Widok na południe	✓	Widok na wschód	✓
Widok na zachód	✓	Rolety	✓
Żaluzje	✓	Wyposażenie łazienki (wykaz)	PRYSZNIC, UMYWALKA, LUSTRO, SZAFKA, PRALKA, WC
Kuchenka mikrofalowa	✓	Osobne WC	✗



Agent 4

500422033

biuro.bluehome24@gmail.com

Więcej ofert na stronie www.bluehome24.pl