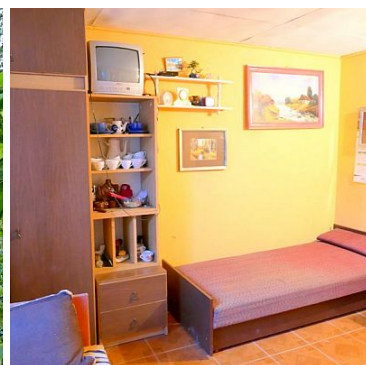


## DOM NA SPRZEDAŻ

liczba pokoi: 1, pow. całkowita: 30,00 m<sup>2</sup>, pow. działki: 4 956,00 m<sup>2</sup>,

Chojno Nowe

Cena **75 000** zł



**ZAPRASZAMY PAŃSTWA DO ZAPOZNANIA SIĘ Z OFERTĄ SPRZEDAŻY.**

**TYLKO W NASZYM BIURZE !!!**

**SUPER CENA !!!**

**Dom 30 m<sup>2</sup> z działką o powierzchni 4950 m<sup>2</sup>.**

**W cichej spokojnej miejscowości.**

**CHOJNO NOWE gm, Siedliszczce, powiat chełmski, woj. lubelskie.**

**W skład domu wchodzi;**

**\* pokój,**

**\* kuchnia,**

**\* ganek,**

Dom znajduje się na ogrodzonej działce o powierzchni 4950 m<sup>2</sup>.

Nieruchomość może być zamieszкана od zaraz, częściowo umeblowana.

Dach dwuspadowy pokryty blachą, okna drewniane, na posesji znajduje się studnia.

Na działce znajdują się budynki gospodarcze, garaż, rosną drzewa owocowe jak również jest miejsce na ogród warzywny.

**Dodatkowym atutem jest jeden z budynków murowanych, który może być przeznaczony na dom.**

W sąsiedztwie znajduje się sklep spożywczy.

W odległości 5 km, znajduje się szkoła, ośrodek zdrowia, apteka.

Cicha spokojna okolica pozwala na odpoczynek.

**Serdecznie zapraszamy na prezentację Nieruchomości.**

**Nasz Dział Kredytowy pomaga w doborze kredytu hipotecznego.**

**Zapraszamy również do obejrzenia ofert na naszej stronie.**

**[www.bluehome24.pl](http://www.bluehome24.pl)**

**Opiekun Oferty;**

**500-422-033.**

Warunki gruntowe	<b>DOBRE</b>	Symbol	<b>BH/2020/63</b>
Stan budynku	<b>DOBRY</b>	Rodzaj nieruchomości	<b>DOM</b>
Rodzaj transakcji	<b>SPRZEDAŻ</b>	Status	<b>AKTUALNA</b>
Rodzaj rynku	<b>WTÓRNY</b>	Nieruchomość dostępna od	<b>10.09.2020</b>
Cena 	<b>75 000, 00 PLN</b>	Cena za m2	<b>2 500, 00 PLN</b>
Cena negocjowana	<b>✓</b>	Czynsz i inne opłaty stałe	<b>220, 00 PLN</b>
Kraj	<b>POLSKA</b>	Województwo	<b>LUBELSKIE</b>
Powiat	<b>Chełm</b>	Gmina	<b>Siedliszcze</b>
Miejscowość	<b>Chojno Nowe</b>	Kod pocztowy	<b>22-130</b>
Położenie działki	<b>TEREN PŁASKI</b>	Wygląd działki	<b>ZAGOSPODAROWANA</b>
Możliwa zabudowa	<b>WOLNOSTOJĄCA</b>	Położenie	<b>WIEŚ</b>
Budynki w sąsiedztwie	<b>WOLNOSTOJĄCE DOMY JEDNORODZINNE</b>	Powierzchnia całkowita	<b>30, 00 m<sup>2</sup></b>
Powierzchnia działki	<b>4 956, 00 m<sup>2</sup></b>	Kształt działki	<b>PROSTOKĄT</b>
Zagospodarowanie działki	<b>ZABUDOWA, KRZEWY I DRZEWA</b>	Powierzchnia użytkowa	<b>30, 00 m<sup>2</sup></b>
Forma własności działki	<b>WŁASNOŚĆ</b>	Udział w działce	<b>CAŁOŚĆ</b>
Rodzaj domu	<b>WOLNOSTOJĄCY</b>	Przeznaczenie	<b>MIESZKALNE</b>
Rodzaj budynku	<b>DOM</b>	Rok budowy	<b>1990</b>
Standard	<b>DOBRY</b>	Konstrukcja budynku	<b>TRADYCYJNA</b>
Materiał ścian	<b>PUSTAK</b>	Rodzaj stropu	<b>DREWNIANY</b>
Technika budowy	<b>TRADYCYJNA</b>	Typ kuchni	<b>Z OKNEM</b>
Wyposażenie kuchni	<b>BRAK</b>	Droga dojazdowa	<b>GŁÓWNA DROGA</b>
Rodzaj nawierzchni	<b>ASFALTOWA - KOSTKA</b>	Liczba pokoi	<b>1</b>
Liczba sypialni	<b>1</b>	Umeblowanie	<b>NA ŻYCZENIE</b>
Źródło c.w.	<b>PIEC WĘGLOWY</b>	Ogrzewanie	<b>C.O. WĘGLOWE</b>
Podpiwniczenie /piwnica	<b>PIWNICA</b>	Instalacje	<b>miedziana</b>

Stan instalacji	<b>NOWA</b>	Forma własności	<b>PEŁNA WŁASNOŚĆ</b>
Energia elektryczna	✓	Napięcie 400V (siła)	✗
Podłączony gaz	✗	Podłączony wodociąg	✗
Podłączona kanalizacja	✗	Źródło wody	<b>STUDNIA</b>
Uciążliwość okolicy	<b>CICHE</b>	Klimatyzacja	✗
Rodzaj okien	<b>DREWNIANE</b>	Pokrycie dachu	<b>BLACHA</b>
Kształt dachu	<b>DWUSPADOWY</b>	Poddasze	<b>NIEUŻYTKOWE</b>
Rodzaj podłogi	<b>TERAKOTA</b>	Elewacja	<b>STYROPIAN</b>
Rodzaj ogrodzenia	<b>DREWNIANE</b>	Ogrodzenie	<b>PEŁNE</b>
Czy jest KW	✓	Licznik prądu	✓
Wodomierz	✗	Garaż	✓
Typ garażu	<b>WOLNOSTOJĄCY</b>	Miejsc garażowych	<b>2</b>
Ogródek	✓	Basen	✗
Garderoba	✗	Pomieszczenie gospodarcze	✓
Witryna	✗	Kominek	✗
Balkon	✗	Taras	✗
Loggia	✗	Strych	✓
Widok na północ	✓	Widok na południe	✓
Widok na wschód	✓	Widok na zachód	✓
Osobne WC	✗		



Agent 4

500422033  
biuro.bluehome24@gmail.com

Więcej ofert na stronie [www.bluehome24.pl](http://www.bluehome24.pl)