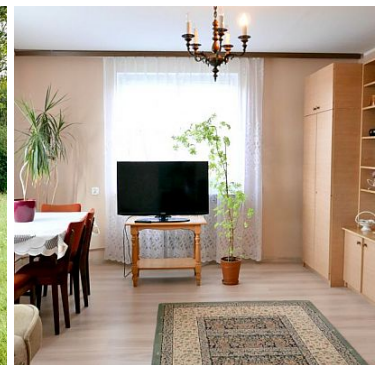


## DOM NA SPRZEDAŻ

liczba pokoi: 2, pow. całkowita: 100,00 m<sup>2</sup>, pow. działki: 4 600,00 m<sup>2</sup>,

Liszno Kolonia

Cena **249 000** zł



**Przedstawiamy Państwu Ofertę Sprzedaży.**

**Dom murowany powierzchnia 100 m<sup>2</sup> z działką 4600 m<sup>2</sup>.**

**Położony Liszno Kolonia, gmina Rejowiec Fabryczny, powiat Chełm, woj. lubelskie.**

**W skład nieruchomości wchodzi;**

- dwa duże przestronne pokoje,
- kuchnia z oknem,
- przedpokój,
- łazienka, WC
- ganek,

- podpiwniczenie,
- poddasze użytkowe,
- piec CO,

Dom jest ocieplony bardzo zadbane, wymienione okna, podłogi wyłożone panelami, terakotą, drzwi wymienione.

Silny i stabilny strop pozwoli na zaprojektowanie i zagospodarowanie poddasza.

Na działce znajdują się, garaż, budynki gospodarcze solidnie wybudowane. Jeden z budynków według pomysłu przyszłego właściciela, idealnie nadaje się dom. Przyszła Pani domu może również wykorzystać pomieszczenia na super nowoczesną pralnię.

Każde z pomieszczeń jest ze smakiem urządzone.

Tuż za posiadłością znajduje się piękna dolinka otoczona drzewami, na której może powstać plac zabaw dla dzieci.

Potencjał posiadłości jest bardzo duży, wyobraźnia pozwoli na wybudowanie altanki, super miejsca na grillowanie.

Atrakcyjna Nieruchomość wśród cudownego krajobrazu, idealnie nadająca się do zamieszkania bez wkładu finansowego.

Z niskim kosztem utrzymania.

Lokalizacja Nieruchomości pozwala bez trudu dotrzeć do sklepów, szkoły, ośrodka zdrowia.

Malownicza okolica i połączenie z naturą.


Idealne życie w ciszy i spokoju z dala od hałasu .

Jeśli nasza oferta spełnia Państwa oczekiwania.

**Serdecznie Zapraszamy;**

**opiekun Oferty;**

**500-422-033**

Warunki gruntowe	<b>DOBRE</b>	Symbol	<b>BH/2020/55</b>
Stan budynku	<b>DOBRY</b>	Rodzaj nieruchomości	<b>DOM</b>
Rodzaj transakcji	<b>SPRZEDAŻ</b>	Status	<b>AKTUALNA</b>
Rodzaj rynku	<b>WTÓRNY</b>	Nieruchomość dostępna od	<b>31.08.2020</b>
Cena 	<b>249 000, 00 PLN</b>	Stara cena	<del><b>239 000, 00 PLN</b></del>
Cena za m2	<b>2 490, 00 PLN</b>	Cena negocjowana	✓
Kraj	<b>POLSKA</b>	Województwo	<b>LUBELSKIE</b>
Powiat	<b>Chełm</b>	Gmina	<b>Rejowiec Fabryczny</b>
Miejscowość	<b>Liszno Kolonia</b>	Kod pocztowy	<b>22-170</b>
Położenie działki	<b>TEREN PŁASKI</b>	Wygląd działki	<b>ZABUDOWANA, ZAGOSPODAROWANA</b>
Możliwa zabudowa	<b>WOLNOSTOJĄCA</b>	Położenie	<b>WIEŚ</b>
Budynki w sąsiedztwie	<b>WOLNOSTOJĄCE DOMY JEDNORODZINNE</b>	Powierzchnia całkowita	<b>100, 00 m<sup>2</sup></b>
Powierzchnia działki	<b>4 600, 00 m<sup>2</sup></b>	Kształt działki	<b>PROSTOKĄT</b>
Zagospodarowanie działki	<b>ZABUDOWA, KRZEWY I DRZEWA</b>	Powierzchnia użytkowa	<b>100, 00 m<sup>2</sup></b>
Forma własności działki	<b>WŁASNOŚĆ</b>	Rodzaj domu	<b>WOLNOSTOJĄCY</b>
Przeznaczenie	<b>MIESZKALNE</b>	Rodzaj budynku	<b>DOM</b>
Rok budowy	<b>1970</b>	Standard	<b>DOBRY</b>
Konstrukcja budynku	<b>MUROWANA</b>	Materiał ścian	<b>PUSTAK</b>
Rodzaj stropu	<b>WYLEWANY</b>	Technika budowy	<b>TRADYCYJNA</b>
Typ kuchni	<b>Z OKNEM</b>	Wyposażenie kuchni	<b>NA ŻYCZENIE</b>
Liczba łazienek	<b>1</b>	Stan łazienki	<b>DOBRY</b>
Liczba WC	<b>1</b>	Droga dojazdowa	<b>CICHA ULICA</b>
Rodzaj nawierzchni	<b>ASFALTOWA - KOSTKA</b>	Liczba pokoi	<b>2</b>
Umeblowanie	<b>NA ŻYCZENIE</b>	Źródło c.w.	<b>BOJLER ELEKTRYCZNY,</b>

			<b>PIEC WĘGLOWY</b>
Ogrzewanie	<b>C.O. WĘGLOWE</b>	Podpiwniczenie /piwnica	<b>PODPIWNICZONY</b>
Instalacje	<b>miedziana</b>	Stan instalacji	<b>CZĘŚCIOWO WYMIENIONA</b>
Forma własności	<b>PEŁNA WŁASNOŚĆ</b>	Energia elektryczna	✓
Napięcie 400V (siła)	✗	Podłączony wodociąg	✓
Podłączona kanalizacja	✗	Rodzaj kanalizacji	<b>SZAMBO</b>
Źródło wody	<b>WODA MIEJSKA</b>	Uciążliwość okolicy	<b>CICHE</b>
Rodzaj okien	<b>PLASTIKOWE</b>	Pokrycie dachu	<b>BLACHODACHÓWKA</b>
Kształt dachu	<b>WIELOSPADOWY</b>	Poddasze	<b>UŻYTKOWE</b>
Rodzaj podłogi	<b>PANELE, TERAKOTA</b>	Elewacja	<b>STYROPIAN</b>
Rodzaj ogrodzenia	<b>DREWNIANE</b>	Ogrodzenie	<b>PEŁNE</b>
Licznik prądu	✓	Wodomierz	✓
Garaż	✓	Typ garażu	<b>WOLNOSTOJĄCY</b>
Ogródek	✓	Pomieszczenie gospodarcze	✓
Strych	✓	Widok na północ	✓
Widok na południe	✓	Widok na wschód	✓
Widok na zachód	✓	Osobne WC	✗



Agent 4

500422033  
biuro.bluehome24@gmail.com

Więcej ofert na stronie [www.bluehome24.pl](http://www.bluehome24.pl)