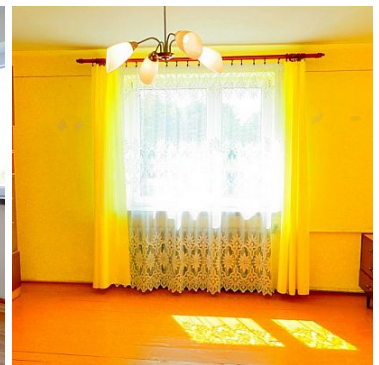


DOM NA SPRZEDAŻ

liczba pokoi: 3, pow. całkowita: 100,00 m², pow. działki: 7 763,00 m²,

Marynin

Cena **299 000** zł



**Nasze Biuro Ma Przyjemność Przedstawić Państwu.
Na Sprzedaż.**

**Dom murowany o powierzchni 100 m², znajdujący się na działce o powierzchni 7763 m².
Położony w pięknej malowniczej miejscowości, Marynin gmina Rejowiec w powiecie Chełmskim.**

W skład wchodzi:

- * Dwa duże przestronne pokoje,**
 - * Sypialnia,**
 - * Kuchnia,**
 - * Łazienka z WC,**

*** Przedpokój,
* Kotłownia,**

Super pomysłem może okazać się pokój na poddaszu na całej powierzchni domu, ale to zostawiam wyobraźni i pomysłowości przyszłym właścicielom.

Alternatywnym pomysłem i super rozwiązaniem może okazać się podpiwniczenie, które przyszła gospodyni mądrze i ze smakiem może urządzić nowoczesną pralnię z suszarnią, siłownię.

Uroku w kuchni dodaje piec kafłowy, który może być jak najbardziej wykorzystany do codziennego użytku jak również służyć do ozdoby.

Mądra organizacja pozwoli zagospodarować i wykorzystać każde pomieszczenie.

Nieruchomość jest bardzo zadbana, dopieszczona w każdym metrze kwadratowym, gotowa do zamieszkania, z niskim kosztem utrzymania.

Stan prawny nieruchomości uregulowany.

Rewelacją jest drugi budynek murowany znajdujący się na posesji, o powierzchni 80 m². Który po niewielkim nakładzie finansowym może służyć jako drugi dom.

Znajduje się w nim kuchnia i dodatkowe pomieszczenia idealnie nadające się na salon z kominkiem, sypialnię, łazienkę.

Wyobraźnia pozwoli na zaprojektowanie nowoczesnego funkcjonalnego tarasu, który doda uroku.

Dodatkowo na działce znajdują się dwa budynki gospodarcze oraz garaż.

Nieruchomość posiada bardzo duży potencjał co chodzi o zagospodarowanie każdego pomieszczenia.

Duża działka, pozwala również na zaprojektowanie pięknego ogrodu pełnego krzewów ozdobnych, jak również ogrodu warzywnego z super cieplarnią. Ciekawe miejsce na odpoczynek cieszące się spokojnym życiem z dala od hałasu.

Lokalizacja nieruchomości pozwala łatwo dotrzeć do sklepów, szkoły, ośrodka zdrowia, do wszystkiego co generalnie potrzebne jest do funkcjonowania.

Posiadłość jest ogrodzona, polecana dla rodzin z dziećmi gdzie miałyby miejsce na własny plac zabaw, w dość bezpiecznym miejscu.

Jeśli nasza oferta spełnia Państwa oczekiwania.


Serdecznie Zapraszamy.

Gwarantujemy bezpieczną transakcję oraz dla kupujących wsparcie Działu Kredytowego.

Opiekun oferty;

500-422-033.

www.bluehome24.pl

Warunki gruntowe	DOBRE	Symbol	BH/2020/41
Stan budynku	DOBRY	Rodzaj nieruchomości	DOM
Rodzaj transakcji	SPRZEDAŻ	Status	AKTUALNA
Rodzaj rynku	WTÓRNY	Nieruchomość dostępna od	31.08.2020
Cena 	299 000, 00 PLN	Stara cena	315 000, 00 PLN
Cena za m2	2 990, 00 PLN	Cena negocjowana	✓
Czynsz i inne opłaty stałe	100, 00 PLN	Kraj	POLSKA
Województwo	LUBELSKIE	Powiat	Chełm
Gmina	Rejowiec	Miejscowość	Marynin
Kod pocztowy	22-300	Położenie działki	TEREN PŁASKI
Wygląd działki	PUSTA, ZABUDOWANA	Możliwa zabudowa	WOLNOSTOJĄCA
Położenie	WIEŚ	Budynki w sąsiedztwie	WOLNOSTOJĄCE DOMY JEDNORODZINNE
Powierzchnia całkowita	100, 00 m²	Powierzchnia działki	7 763, 00 m²
Kształt działki	PROSTOKĄT	Zagospodarowanie działki	ZABUDOWA
Powierzchnia użytkowa	100, 00 m²	Forma własności działki	WŁASNOŚĆ
Rodzaj domu	WOLNOSTOJĄCY	Przeznaczenie	MIESZKALNE
Rodzaj budynku	DOM	Rok budowy	1975
Standard	DOBRY	Konstrukcja budynku	MUROWANA
Materiał ścian	PUSTAK	Rodzaj stropu	PREFABRYKAT BETONOWY
Technika budowy	TRADYCYJNA	Typ kuchni	Z OKNEM
Wyposażenie kuchni	BRAK	Liczba łazienek	1
Stan łazienki	DOBRY	Wyposażenie łazienki	CZĘŚCIOWE
Liczba WC	1	Droga dojazdowa	CICHA ULICA, ASFALTOWA
Rodzaj nawierzchni	ASFALTOWA - KOSTKA	Liczba pokoi	3

Umeblowanie	BRAK	Źródło c.w.	BOJLER ELEKTRYCZNY, PIEC WĘGLOWY
Ogrzewanie	C.O. WĘGLOWE	Podpiwniczenie /piwnica	PODPIWNICZONY
Instalacje	aluminium	Stan instalacji	CZĘŚCIOWO WYMIENIONA
Forma własności	PEŁNA WŁASNOŚĆ	Energia elektryczna	✓
Napięcie 400V (siła)	✗	Podłączony wodociąg	✗
Podłączona kanalizacja	✗	Rodzaj kanalizacji	SZAMBO
Źródło wody	WODOCIĄG PRYWATNY, STUDNIA	Uciążliwość okolicy	CICHE
Rodzaj okien	PLASTIKOWE	Pokrycie dachu	BLACHA
Kształt dachu	WIELOSPADOWY	Poddasze	UŻYTKOWE
Rodzaj podłogi	DESKI	Elewacja	BARANEK, STYROPIAN
Rodzaj ogrodzenia	SIATKA, METALOWE	Ogrodzenie	PEŁNE
Czy jest KW	✓	Licznik prądu	✓
Wodomierz	✗	Garaż	✓
Typ garażu	WOLNOSTOJĄCY	Miejsc garażowych	2
Ogródek	✓	Garderoba	✓
Pomieszczenie gospodarcze	✓	Strych	✓
Widok na północ	✓	Widok na południe	✓
Widok na wschód	✓	Widok na zachód	✓
Osobne WC	✗		



Agent 4

500422033
biuro.bluehome24@gmail.com

Więcej ofert na stronie www.bluehome24.pl